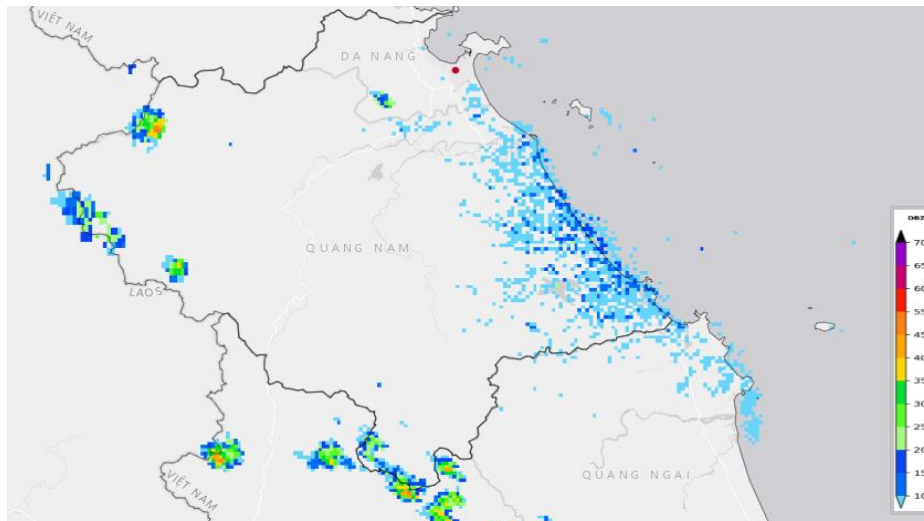


**TIN CẢNH BÁO DÔNG, LỐC, SÉT, MƯA ĐÁ  
VÀ MƯA LỚN CỤC BỘ THÀNH PHỐ ĐÀ NẴNG**

**1. Hiện trạng trong 03 giờ qua:**

Qua theo dõi trên ảnh Ra đa thời tiết Tam Kỳ, ảnh mây vệ tinh và định vị sét cho thấy vùng mây đối lưu đang hình thành và phát triển trên các xã Hùng Sơn, La Êê, La Dêê, Đắc Pring, Tây Giang, Avuong, Đông Giang, Hòa Vang, Bà Nà, Hải Vân, Trà Linh, Trà Vân, Trà Tập, Nam Trà My, Trà Leng, Đặc khu Hoàng Sa. Hiện tại mây dông đang tiếp tục phát triển và mở rộng thêm.



Hình 1: Ảnh ra đa Tam Kỳ lúc 07h15 ngày 10/8/2025

**2. Cảnh báo khả năng xuất hiện:**

Hiện tại đến 3 giờ tới, những vùng mây này tiếp tục phát triển gây mưa rào và dông cho các xã/phường nói trên, sau đó có khả năng lan sang, phát triển thêm ở các xã Nam Giang, Bến Giằng, Bến Hiên, Thạnh Mỹ, Thượng Đức, Sông Kôn, Sông Vàng, Hà Nha, Phú Thuận, Vu Gia, Đại Lộc, Liên Chiểu, Hòa Khánh, Thanh Khê, An Khê, Hải Châu, Sơn Trà, An Hải, Ngũ Hành Sơn, Hòa Cường, Cẩm Lệ, Hòa Xuân, Hòa Tiến, Điện Bàn Bắc, Phước Năng, Khâm Đức, Phước Chánh, Phước Thành, Phước Hiệp, Phước Trà, Hiệp Đức, Việt An, Quế Phước, Nông Sơn, Quế Sơn, Quế Sơn Trung, Thu Bồn, Gò Nổi, Duy Xuyên, Nam Phước, Xuân Phú, Duy Nghĩa, Điện Bàn Đông, Điện Bàn, An Thắng, Điện Bàn Tây, Trà Giáp, Trà Tân, Trà My, Trà Đốc, Trà Liên, Lãnh Ngọc, Thạnh Bình, Tiên Phước, Sơn Cẩm Hà, Chiên Đàn, Tây Hồ, Phú Ninh, Đức Phú, Tam Mỹ, Tam Anh, Núi Thành, Tam Hải và một số xã, phường lân cận khác. Cần đề phòng các hiện tượng thời tiết nguy hiểm như mưa lớn cục bộ, lốc, sét, mưa đá và gió giật mạnh trong cơn dông.

**3. Cảnh báo cấp độ rủi ro thiên tai do lốc, sét, mưa đá: Cấp 1.**

**Tin phát lúc:** 11 giờ 10 phút ngày 10/08/2025

**Nơi nhận:**

- Văn phòng Thành ủy;
- Văn phòng UBND Tp;
- BCH PCTT-TKCN&PTDS Tp;
- Báo và Đài PT TH Tp;
- Sở NN&MT Tp;
- Phòng QLDB&TTDL KTTV;
- Trung tâm Dự báo KTTV Quốc gia;
- Lãnh đạo Đài;
- Lưu PDB.

**Người chịu trách nhiệm  
ban hành bản tin**

**Bành Thị Ngọc**