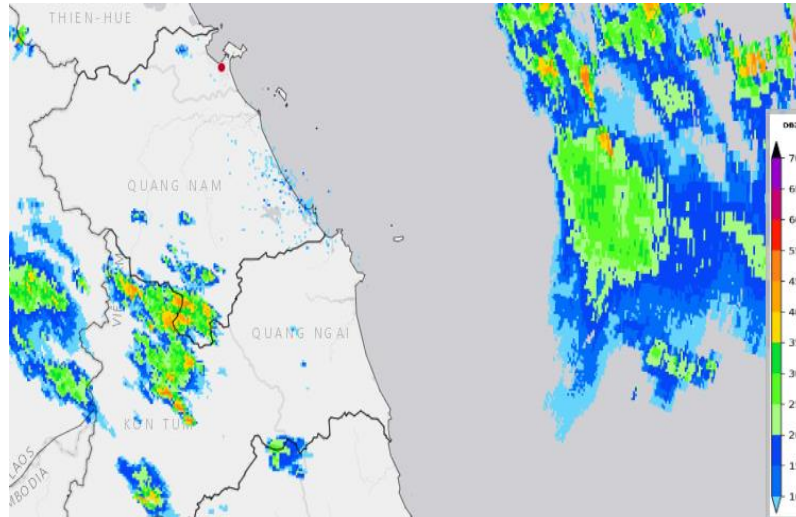


**TIN CẢNH BÁO DÔNG, LỐC, SÉT, MƯA ĐÁ
VÀ MƯA LỚN CỤC BỘ THÀNH PHỐ ĐÀ NẴNG**

1. Hiện trạng trong 03 giờ qua:

Qua theo dõi trên ảnh Ra đa thời tiết Tam Kỳ, ảnh mây vệ tinh và định vị sét cho thấy mây đối lưu đang tiếp tục hình thành và phát triển trên các xã, phường La Dêê, Sông Kôn, Sông Vàng, Bà Nà, Hải Vân, Liên Chiêu, Phước Năng, Khâm Đức, Phước Chánh, Phước Thành, Phước Hiệp, Phước Trà, Trà Linh, Trà Vân, Trà Tập, Nam Trà My, Trà Leng, Trà Giáp, Trà Tân, Trà My, Trà Đốc, Trà Liên, Đặc khu Hoàng Sa và vùng biển thành phố Đà Nẵng. Hiện tại mây đối lưu đang tiếp tục phát triển và mở rộng thêm.



Hình 1: Ảnh ra đa Tam Kỳ lúc 16h30 ngày 21/8/2025

2. Cảnh báo khả năng xuất hiện:

Hiện tại đến 3 giờ tới, những vùng mây này có khả năng gây mưa rào và dông cho các xã, phường nói trên, sau đó có thể lan sang, phát triển thêm các xã, phường Hùng Sơn, La Êê, Đắc Pring, Nam Giang, Bến Giằng, Tây Giang, Avuong, Đông Giang, Bến Hiên, Thạnh Mỹ, Thượng Đức, Hà Nha, Phú Thuận, Vu Gia, Đại Lộc, Hòa Vang, Hòa Khánh, Thanh Khê, An Khê, Hải Châu, Sơn Trà, An Hải, Ngũ Hành Sơn, Hòa Cường, Cẩm Lệ, Hòa Xuân, Hòa Tiến, Điện Bàn Bắc, Hiệp Đức, Việt An, Quế Phước, Nông Sơn, Điện Bàn Đông, Điện Bàn, An Thắng, Điện Bàn Tây, Lãnh Ngọc, Thạnh Bình, Tiên Phước, Tam Mỹ, Tam Anh, Núi Thành, Tam Hải, Tam Xuân và các xã, phường lân cận khác. Mây đối lưu có khả năng gây mưa rào và dông vài nơi cho vùng biển thuộc thành phố. Cần đề phòng các hiện tượng thời tiết nguy hiểm như mưa lớn cục bộ, lốc, sét, mưa đá và gió giật mạnh trong cơn dông.

3. Cảnh báo cấp độ rủi ro thiên tai do lốc, sét, mưa đá: Cấp 1.

Tin phát lúc: 16 giờ 30 phút ngày 21/08/2025

Nơi nhận:

- Văn phòng Thành ủy;
- Văn phòng UBND Tp;
- BCH PCTT-TKCN&PTDS Tp;
- Báo và Đài PT TH Tp;
- Sở NN&MT Tp;
- Phòng QLDB&TTDL KTTV;
- Trung tâm Dự báo KTTV Quốc gia;
- Lãnh đạo Đài;
- Lưu PDB.

**Người chịu trách nhiệm
ban hành bản tin**

Bành Thị Ngọc