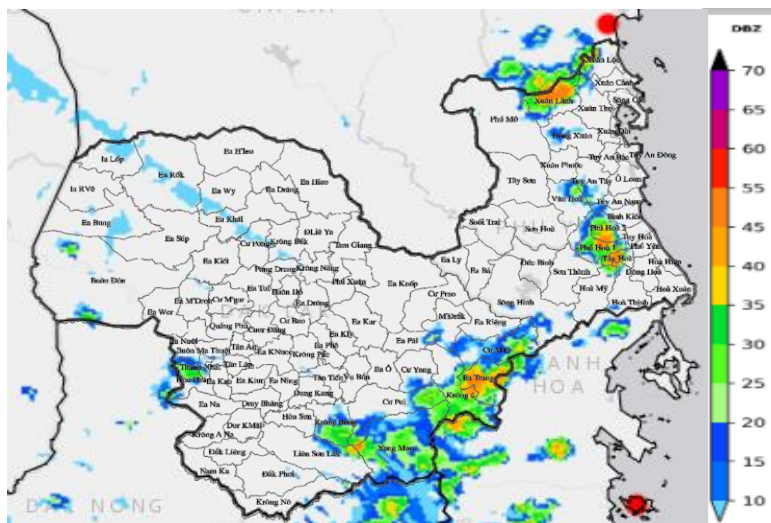


**TIN CẢNH BÁO ĐÔNG, LỐC, SÉT, MƯA ĐÁ
VÀ MƯA LỚN CỤC BỘ TRÊN KHU VỰC TỈNH ĐẮK LẮK**

1. Hiện trạng trong 03 giờ qua:

Qua theo dõi trên ảnh Ra đa thời tiết Pleiku, ảnh mây vệ tinh và định vị sét cho thấy những vùng mây đối lưu tồn tại và phát triển trên các xã Cư M'ta, Krông Á, Ea Trang, Cư Pui, Yang Mao, Xuân Lộc, Phú Hòa 1, Phú Hòa 2, Tây Hòa, Xuân Lãnh, P. Buôn Ma Thuột. Hiện tại mây dông đang tiếp tục phát triển và mở rộng.



Hình 1: Ảnh ra đa tại khu vực tỉnh Đắk Lắk

2. Cảnh báo khả năng xuất hiện:

Hiện tại đến 6 giờ tối, những vùng mây này tiếp tục phát triển gây mưa rào và dông cho các xã/phường nói trên, sau đó có khả năng lan sang các xã Ea Wer, Ea Nuôl, Buôn Đôn, M'Drăk, Ea Riêng, Cư Prao, Hòa Sơn, Dang Kang, Krông Bông, Liên Sơn Lắc, Đắc Liêng, Nam Ka, Đắc Phoi, Krông Nô, Sơn Hòa, Văn Hòa, Tây Sơn, Suối Trai, EaLy, Ea Bá, Đức Bình, Sông Hinh, Phú Mỹ, Đồng Xuân, Xuân Phước, Hòa Xuân, P.Tân An, P. Tân Lập, P. Thành Nhất, P. Ea Kao, Hòa Phú và các xã/phường lân cận. Trong cơn dông cần đề phòng có lốc, sét, mưa đá và gió giật mạnh. Mưa lớn cục bộ có thể gây ra ngập úng một số tuyến đường tại các khu đô thị, cần chú ý khi tham gia các hoạt động ven sông, suối.

Mưa dông trên biển thường kèm theo lốc xoáy và gió giật mạnh gây ảnh hưởng đến tàu thuyền, lồng bè nuôi trồng thủy sản và các hoạt động trên biển. Đề nghị các cơ quan ban ngành và nhân dân chú ý phòng tránh và đảm bảo an toàn.

3. Cảnh báo cấp độ rủi ro thiên tai do lốc, sét, mưa đá: Cấp 1.

Tin phát lúc: 13 giờ 35 phút ngày 30/09/2025

Nơi nhận:

- Phòng DB Đài KTTV Trung Bộ;
- Ban chỉ huy PCTT&TKCN tỉnh Đắk Lắk;
- Báo Đắk Lắk;
- Văn phòng UBND tỉnh Đắk Lắk;
- Phòng QLDB và TTDL KTTV;
- Phòng cảnh báo RRTT;
- Lãnh đạo;
- Lưu đơn vị.

Giám đốc



Nguyễn Quốc Hội