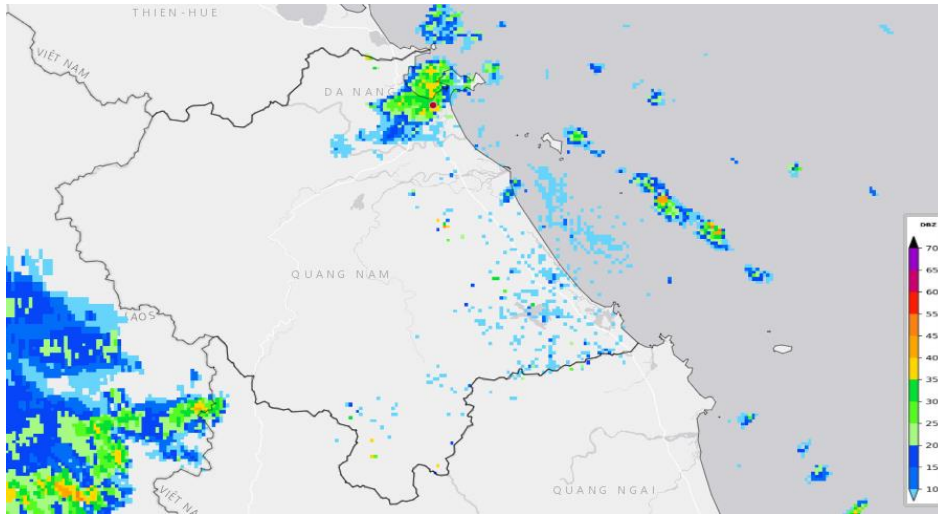


**TIN CẢNH BÁO DÔNG, LỐC, SÉT, MƯA ĐÁ
VÀ MƯA LỚN CỤC BỘ THÀNH PHỐ ĐÀ NẴNG**

1. Hiện trạng trong 03 giờ qua:

Qua theo dõi trên ảnh Ra đa thời tiết Tam Kỳ, ảnh mây vệ tinh và định vị sét cho thấy mây đối lưu đang tồn tại và phát triển trên các xã, phường Hòa Vang, Bà Nà, Hải Vân, Liên Chiểu, Hòa Khánh, Thanh Khê, An Khê, Hải Châu, Sơn Trà, An Hải, Ngũ Hành Sơn, Hòa Cường, Cẩm Lệ, Hòa Xuân, Hòa Tiến, Điện Bàn Bắc, Tân Hiệp, Điện Bàn Đông, Điện Bàn, Điện Bàn Tây, Trà Linh, Trà Leng, Tam Mỹ và vùng biển thuộc thành phố. Hiện tại mây dông đang tiếp tục phát triển và mở rộng.



Hình 1: Ảnh ra đa Tam Kỳ lúc 22h50 ngày 02/9/2025

2. Cảnh báo khả năng xuất hiện:

Hiện tại đến 3 giờ tới, những vùng mây này có khả năng gây mưa rào và dông cho các xã, phường nói trên, sau đó có khả năng lan sang các xã, phường Sông Côn, Sông Vàng, Hà Nha, Phú Thuận, Vu Gia, Đại Lộc, Phước Năng, Khâm Đức, Phước Chánh, Phước Thành, Hội An Đông, Hội An, Hội An Tây, An Thắng, Trà Vân, Trà Tập, Nam Trà My, Trà Giáp, Trà Tân, Trà My, Trà Đốc, Trà Liên, Tam Anh, Núi Thành, Tam Hải, Tam Xuân và các xã, phường lân cận khác. Mây đối lưu có khả năng gây mưa rào và dông vài nơi cho vùng biển thành phố Đà Nẵng. Cần đề phòng các hiện tượng thời tiết nguy hiểm như mưa lớn cục bộ, lốc, sét, mưa lớn cục bộ và gió giật mạnh trong cơn dông.

3. Cảnh báo cấp độ rủi ro thiên tai do lốc, sét, mưa đá: Cấp 1.

Tin phát lúc: 22 giờ 50 phút ngày 02/09/2025

Nơi nhận:

- Văn phòng Thành ủy;
- Văn phòng UBND Tp;
- BCH PCTT-TKCN&PTDS Tp;
- Báo và Đài PT TH Tp;
- Sở NN&MT Tp;
- Phòng QLDB&TTDL KTTV;
- Trung tâm Dự báo KTTV Quốc gia;
- Lãnh đạo Đài;
- Lưu PDB.

**Người chịu trách nhiệm
ban hành bản tin**

Bành Thị Ngọc