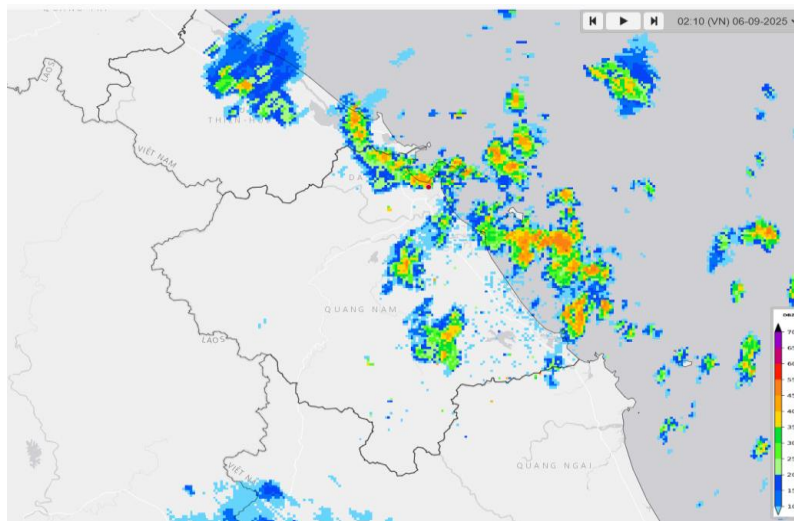


**TIN CẢNH BÁO DÔNG, LỐC, SÉT, MƯA ĐÁ
VÀ MƯA LỚN CỤC BỘ THÀNH PHỐ ĐÀ NẴNG**

1. Hiện trạng trong 03 giờ qua:

Qua theo dõi trên ảnh Ra đa thời tiết Tam Kỳ, ảnh mây vệ tinh và định vị sét cho thấy mây đối lưu đang tiếp tục hình thành và phát triển trên các xã, phường Đại Lộc, Hòa Vang, Bà Nà, Hòa Khánh, Thanh Khê, An Khê, Sơn Trà, Ngũ Hành Sơn, Việt An, Quế Phước, Nông Sơn, Thu Bồn, Duy Xuyên, Duy Nghĩa, Hội An Đông, Hội An Tây, Điện Bàn Đông, Điện Bàn, An Thắng, Điện Bàn Tây, Trà My, Lãnh Ngọc, Thanh Bình, Tiên Phước, Sơn Cẩm Hà và vùng biển của thành phố.



Hình 1: Ảnh ra đa Tam Kỳ lúc 02h10 ngày 06/09/2025

2. Cảnh báo khả năng xuất hiện:

Hiện tại đến 3 giờ tới, những vùng mây này có khả năng gây mưa rào và dông cho các xã, phường nói trên, sau đó lan sang, phát triển thêm các xã, phường Hải Vân, Liên Chiểu, Hải Châu, An Hải, Hòa Cường, Cẩm Lệ, Hòa Xuân, Hòa Tiến, Điện Bàn Bắc, Hiệp Đức, Quế Sơn, Quế Sơn Trung, Gò Nổi, Nam Phước, Xuân Phú, Hội An, Tân Hiệp, Trà Đốc, Trà Liên, Chiên Đàn, Tây Hồ, Phú Ninh, Đức Phú, Tam Mỹ, Tam Anh, Núi Thành, Tam Hải, Tam Xuân, Hương Trà, Quảng Phú, Tam Kỳ, Bàn Thạch, Thăng Phú, Đồng Dương, Thăng Điền, Thăng Trường, Thăng Bình, Thăng An và một số xã, phường lân cận khác. Vùng biển thành phố có mưa rào và dông rải rác. Cần đề phòng các hiện tượng thời tiết nguy hiểm như mưa lớn cục bộ, lốc, sét, mưa đá và gió giật mạnh trong cơn dông.

3. Cảnh báo cấp độ rủi ro thiên tai do lốc, sét, mưa đá: Cấp 1.

Tin phát lúc: 02 giờ 20 phút ngày 06/09/2025

Nơi nhận:

- Văn phòng Thành ủy;
- Văn phòng UBND TP;
- BCH PCTT-TKCN&PTDS TP;
- Báo và Đài PT TH TP;
- Sở NN&MT TP
- Phòng QLDB&TTDL KTTV;
- Trung tâm Dự báo KTTV Quốc gia;
- Lãnh đạo Đài;
- Lưu PDB

**Người chịu trách nhiệm
ban hành bản tin**

Phạm Thị Phương