

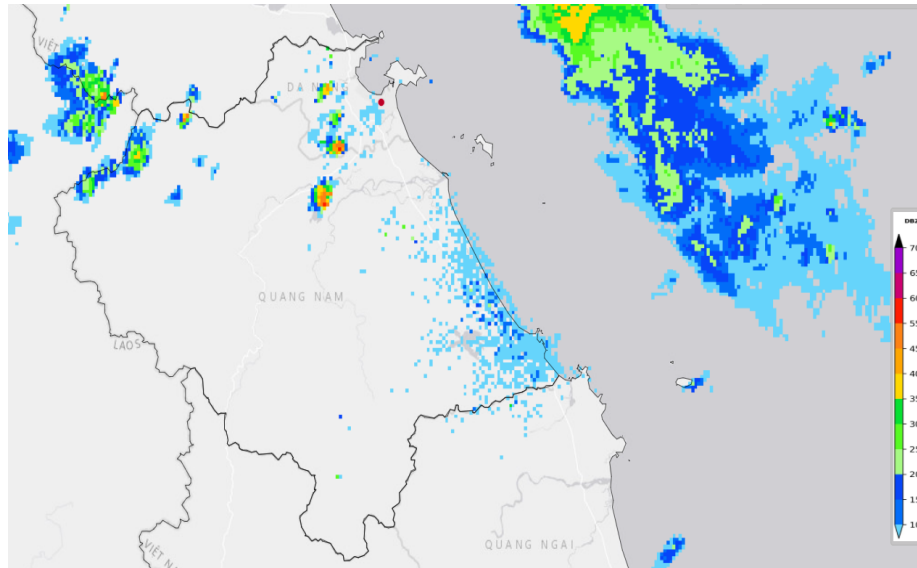
Số: DONG-487/10H25/DNAN

Đà Nẵng, ngày 14 tháng 09 năm 2025

**TIN CẢNH BÁO DÔNG, LỐC, SÉT, MƯA ĐÁ
VÀ MƯA LỚN CỤC BỘ THÀNH PHỐ ĐÀ NẴNG**

1. Hiện trạng trong 03 giờ qua:

Qua theo dõi trên ảnh Ra đa thời tiết Tam Kỳ, ảnh mây vệ tinh và định vị sét cho thấy mây đối lưu đang tồn tại và phát triển trên các xã, phường Hùng Sơn, Tây Giang, Avương, Đông Giang, Bến Hiên, Hà Nha, Phú Thuận, Vu Gia, Đại Lộc, Hòa Vang, Bà Nà, Hải Vân, Liên Chiêu, Hòa Khánh, Hòa Tiến, Điện Bàn Bắc, Thu Bồn và vùng biển thuộc thành phố. Hiện tại mây đối lưu đang tiếp tục phát triển và mở rộng thêm.



Hình 1: Ảnh ra đa Tam Kỳ lúc 10h10 ngày 14/09/2025

2. Cảnh báo khả năng xuất hiện:

Hiện tại đến 3 giờ tới, những vùng mây này có khả năng gây mưa rào và dông cho các xã, phường nói trên. Sau đó lan sang, phát triển thêm các xã, phường La Êê, La Dêê, Đắc Pring, Nam Giang, Bến Giằng, Thạnh Mỹ, Thượng Đức, Sông Kôn, Sông Vàng, Thanh Khê, An Khê, Hải Châu, Sơn Trà, An Hải, Ngũ Hành Sơn, Hòa Cường, Cẩm Lệ, Hòa Xuân, Gò Nổi, Duy Xuyên, Nam Phước, Điện Bàn Đông, Điện Bàn, An Thắng, Điện Bàn Tây, Trà Linh, Trà Vân, Trà Tập, Nam Trà My, Trà Leng và một số xã, phường lân cận khác. Mây đối lưu có khả năng gây mưa rào và dông rải rác cho vùng biển thành phố Đà Nẵng. Cần đề phòng các hiện tượng thời tiết nguy hiểm như lốc, sét, mưa đá, mưa lớn cục bộ và gió giật mạnh trong cơn dông.

3. Cảnh báo cấp độ rủi ro thiên tai do lốc, sét, mưa đá: Cấp 1.

Tin phát lúc: 10 giờ 25 phút ngày 14/09/2025

Nơi nhận:

- Văn phòng Thành ủy;
- Văn phòng UBND TP;
- BCH PCIT-TCN&PTDS TP;
- Báo và Đài PT TH TP;
- Sở NN&MT TP
- Phòng QLDB&TTDL KTTV;
- Trung tâm Dự báo KTTV Quốc gia;
- Lãnh đạo Đài;
- Lưu PDB

**Người chịu trách nhiệm
ban hành bản tin**

Bành Thị Ngọc