

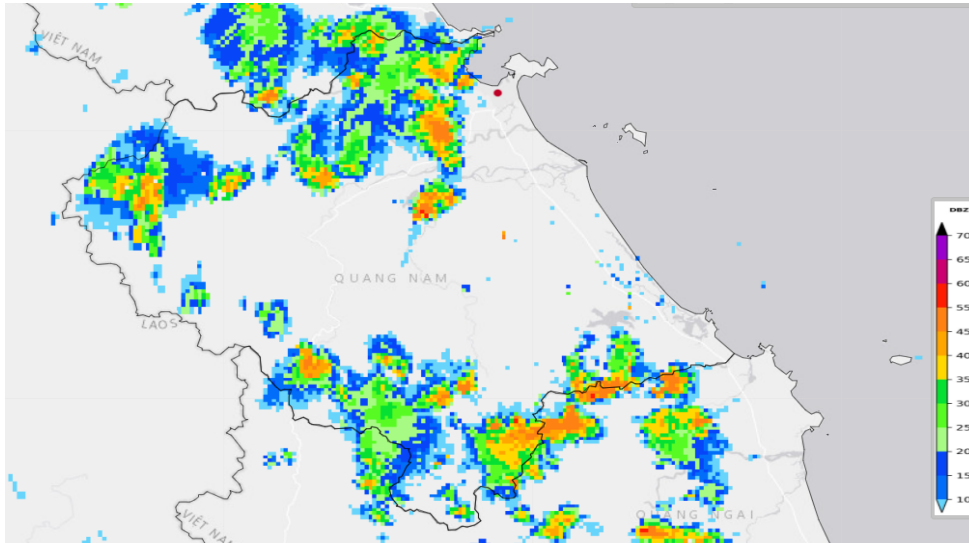
Số: DONG-489/15H45/DNAN

Đà Nẵng, ngày 14 tháng 09 năm 2025

**TIN CẢNH BÁO DÔNG, LỐC, SÉT, MƯA ĐÁ  
VÀ MƯA LỚN CỤC BỘ THÀNH PHỐ ĐÀ NẴNG**

**1. Hiện trạng trong 03 giờ qua:**

Qua theo dõi trên ảnh Ra đa thời tiết Tam Kỳ, ảnh mây vệ tinh và định vị sét cho thấy mây đối lưu đang tồn tại và phát triển trên các xã, phường Hùng Sơn, La Êê, La Dêê, Đắc Pring, Nam Giang, Bến Giằng, Tây Giang, Avurong, Đông Giang, Bến Hiên, Thạnh Mỹ, Thượng Đức, Sông Kôn, Sông Vàng, Hà Nha, Phú Thuận, Vu Gia, Đại Lộc, Hòa Vang, Bà Nà, Hải Vân, Liên Chiêu, Hòa Khánh, Thanh Khê, An Khê, Hải Châu, Sơn Trà, An Hải, Ngũ Hành Sơn, Hòa Cường, Cẩm Lệ, Hòa Xuân, Hòa Tiến, Điện Bàn Bắc, Phước Năng, Phước Chánh, Phước Thành, Nông Sơn, Thu Bồn, Gò Nổi, Duy Xuyên, Điện Bàn, An Thắng, Điện Bàn Tây, Trà Linh, Trà Vân, Trà Tập, Nam Trà My, Trà Leng, Trà Giáp, Trà Tân, Trà My, Trà Đốc, Trà Liên, Phú Ninh, Đức Phú, Tam Mỹ, Núi Thành. Trong 2 giờ qua đã gây mưa rào và dông vài nơi cho các địa phương nêu trên. Hiện tại mây đối lưu đang tiếp tục phát triển và mở rộng thêm.



Hình 1: Ảnh ra đa Tam Kỳ lúc 15h30 ngày 14/09/2025

**2. Cảnh báo khả năng xuất hiện:**

Hiện tại đến 3 giờ tới, những vùng mây này có khả năng tiếp tục gây mưa rào và dông cho các xã, phường nói trên. Sau đó lan sang, phát triển thêm các xã, phường Khâm Đức, Phước Hiệp, Phước Trà, Hiệp Đức, Việt An, Quế Phước, Quế Sơn, Quế Sơn Trung, Nam Phước, Xuân Phú, Duy Nghĩa, Hội An Đông, Hội An, Hội An Tây, Tân Hiệp, Điện Bàn Đông, Lãn Ngọc, Thạnh Bình, Tiên Phước, Sơn Cẩm Hà, Chiên Đàn, Tây Hồ, Tam Anh, Tam Hải, Tam Xuân, Hương Trà, Quảng Phú, Tam Kỳ, Bàn Thạch và có thể mở rộng ra toàn thành phố. Mây đối lưu có khả năng mở rộng về phía vùng biển ven bờ, gây mưa rào và dông cho vùng biển này. Cần đề phòng các hiện tượng thời tiết nguy hiểm như lốc, sét, mưa đá, mưa lớn cục bộ và gió giật mạnh trong cơn dông.

**3. Cảnh báo cấp độ rủi ro thiên tai do lốc, sét, mưa đá: Cấp 1.**

Tin phát lúc: 15 giờ 45 phút ngày 14/09/2025

**Nơi nhận:**

- Văn phòng Thành ủy;
- Văn phòng UBND TP;
- BCH PCTT-TKCN&PTDS TP;
- Báo và Đài PT TH TP;
- Sở NN&MT TP
- Phòng QLDB&TTDL KTTV;
- Trung tâm Dự báo KTTV Quốc gia;
- Lãnh đạo Đài;
- Lưu PDB

**Người chịu trách nhiệm  
ban hành bản tin**

**Bành Thị Ngọc**