

Số: LQSL-50/09h00/DNAN

Đà Nẵng, ngày 20 tháng 10 năm 2025

**TIN CẢNH BÁO LŨ QUÉT, SẠT LỖ ĐẤT, SỤT LÚN ĐẤT DO MƯA LŨ  
HOẶC DÒNG CHẢY TRÊN ĐỊA BÀN THÀNH PHỐ ĐÀ NẴNG**

**1. Tình hình mưa đã qua**

Trong 24 giờ qua (từ 08 giờ ngày 19/10 đến 08 giờ ngày 20/10), địa bàn tỉnh thành phố Đà Nẵng đã có mưa vừa, mưa to, có nơi mưa rất to như: Quế Sơn 164.0mm, Trà Đơn 118.4mm.

Mô hình độ ẩm đất cho thấy một số khu vực thuộc TP Đà Nẵng đã gần bão hòa (trên 90%).

**2. Cảnh báo mưa trong thời gian tiếp theo:**

Trong 6 giờ tới trên địa bàn thành phố Đà Nẵng tiếp tục có mưa, có nơi mưa vừa, tổng lượng mưa phổ biến từ 5-15mm; riêng phía nam thành phố có mưa, mưa vừa, có nơi mưa to, rất to, tổng lượng mưa phổ biến 20-40mm, có nơi trên 60mm.

**3. Cảnh báo nguy cơ:**

Trong 06 giờ tới, nguy cơ xảy ra lũ quét trên các sông, suối nhỏ vùng núi; sạt lở đất trên sườn dốc, sụt lún đất tại nhiều xã/ phường thuộc thành phố Đà Nẵng (Phụ lục 1).

**4. Cảnh báo cấp độ rủi ro thiên tai do lũ quét, sạt lở đất, sụt lún đất do mưa lũ hoặc dòng chảy:** Cấp 1.

**5. Cảnh báo tác động của lũ quét, sạt lở đất:**

Lũ quét, sạt lở đất có thể gây tác động rất xấu đến môi trường, uy hiếp tính mạng của người dân; gây tắc nghẽn giao thông cục bộ, làm ảnh hưởng tới quá trình di chuyển của các phương tiện; phá hủy các công trình dân sinh, kinh tế gây thiệt hại cho các hoạt động sản xuất, hoạt động kinh tế - xã hội.

*Tin phát lúc 09 giờ 00 phút.*

**Nơi nhận:**

- VP UBND TP Đà Nẵng;
- BCH PTDS TP Đà Nẵng;
- Báo và PTTH TP Đà Nẵng;
- Sở NN&MT TP Đà Nẵng;
- Phòng QLDB và TTDL;
- Trung tâm TT&DL KTTV;
- Các Trạm KTTV TP Đà Nẵng;
- Lưu;

**Người chịu trách nhiệm  
ban hành bản tin**

**Nguyễn Thị Hải**

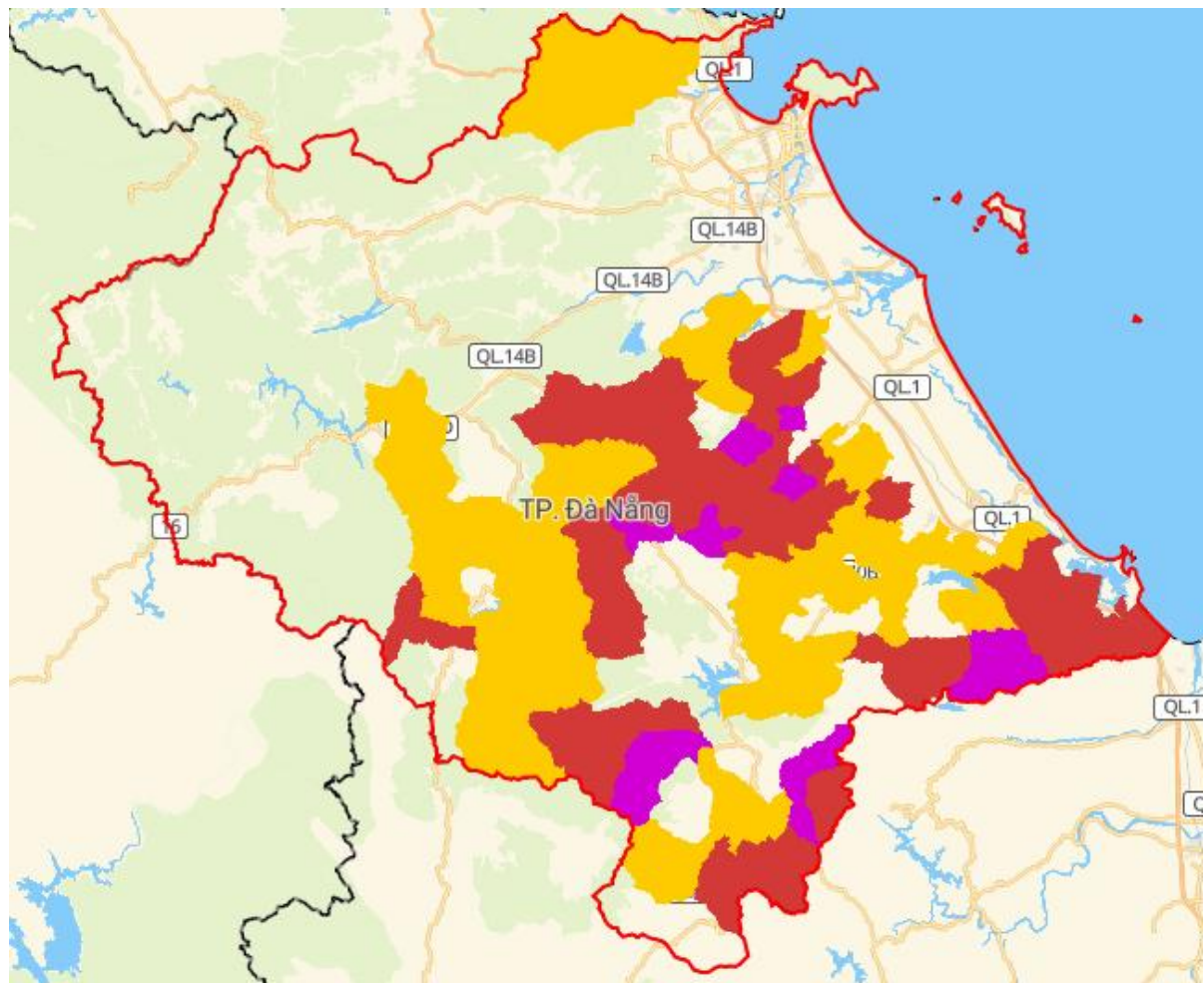
## PHỤ LỤC

### Phụ lục 1: Danh sách các khu vực có nguy cơ xảy ra lũ quét, sạt lở đất đá trong 06 giờ tới

TT	Phường/Xã	Các thôn/KDC/Cụm/Điểm và đặc biệt lưu ý...
1	Hải Vân	Các tổ, khu dân cư thuộc phường, đặc biệt lưu ý: Sườn tự nhiên, phía đông nam của đỉnh cao 1.209,8m (giáp ranh Thừa Thiên Huế), Sườn tự nhiên, phía đông bắc, đông-đông nam của đỉnh núi Tà Lang (542,5m), Taluy dương đường cao tốc La Sơn-Túy Loan; cách đỉnh cao 87,2m chùng 400m về hướng 1300; cách đỉnh cao 382,7m chùng 450m về hướng 200, Sườn tự nhiên, phía đông bắc đỉnh núi Tà Làng (542,5m), cách đèo Mũi Trâu khoảng 240m về phía tây nam, Taluy dương đường cao tốc La Sơn-Túy Loan, cách điểm QD.017435.KS chùng 1km về hướng 900, Taluy dương đường biên phòng, sườn phía đông núi Hải Vân, Taluy dương đường đèo Hải Vân (QL1A)....
2	Bến Giàng	Các thôn, bản thuộc xã, đặc biệt lưu ý: Khu dân cư K'Rung, A'Roong, Pà Păng, Khu dân cư Pà La, Ka Đăng, Pà Jing, Tuyến đường giao thông gần sông Gơ Man, Khu dân cư thôn Bòn Gliềng....
3	Khâm Đức	Các thôn, bản thuộc xã, đặc biệt lưu ý: Điểm trường học, Trạm y tế, UBND và khu dân cư lân cận, Cụm dân cư và UBND....
4	Phước Năng	Các thôn, bản thuộc xã, đặc biệt lưu ý: Cụm dân cư....
5	Phước Chánh	Các thôn, bản thuộc xã, đặc biệt lưu ý: Chân đồi núi đá Cầu Khí, Dốc Xà Riêng, Dốc Tà Dê thôn 1, Điểm trường học, Cụm dân cư và trạm y tế, Điểm trường học, Cụm dân cư phía Nam UBND....
6	Phước Hiệp	Các thôn, bản thuộc xã, đặc biệt lưu ý: Thôn 1, Thôn 2, Thôn 3, Thôn 4, Cụm dân cư, UBND, trạm y tế, Cụm dân cư....
7	Phước Thành	Các thôn, bản thuộc xã, đặc biệt lưu ý: Thôn 2, Thôn 3, Thôn 4, Tổ Triên thôn 3, Tổ Trà Văn A thôn 2, Điểm trường học, Cụm dân cư, UBND, trạm y tế....
8	Thu Bồn	Các thôn, bản thuộc xã
9	Duy Xuyên	Các thôn, bản thuộc xã
10	Quế Sơn Trung	Các thôn, bản thuộc xã
11	Quế Phước	Các thôn, bản thuộc xã, đặc biệt lưu ý: Thôn 4....
12	Nông Sơn	Các thôn, bản thuộc xã, đặc biệt lưu ý: Khu dân cư thôn 2....
13	Hiệp Đức	Các thôn, bản thuộc xã
14	Việt An	Các thôn, bản thuộc xã, đặc biệt lưu ý: Thôn 4, Thôn 5, Bắc An Sơn, Tuyến giao thông giáp ranh....
15	Sơn Cẩm Hà	Các thôn, bản thuộc xã, đặc biệt lưu ý: Hồ Rắn thôn Thanh Bôi, Các thôn dọc sông Tiên....
16	Lãnh Ngọc	Các thôn, bản thuộc xã, đặc biệt lưu ý: Sông Tum thôn 1, thôn 5, Khu dân cư 4....
17	Đông Dương	Các thôn, bản thuộc xã
18	Tây Hồ	Các thôn, bản thuộc xã
19	Tiên Phước	Các thôn, bản thuộc xã, đặc biệt lưu ý: Khu dân cư 2....

20	Thanh Bình	Các thôn, bản thuộc xã, đặc biệt lưu ý: Rẫy Tranh lớn thôn 1, ven chân đồi các thôn, Khu dân cư 1,3, Núi Đầu Voi thôn 1, thôn 2, các hộ ven sông....
21	Trà My	Các thôn, bản thuộc xã
22	Trà Liên	Các thôn, bản thuộc xã
23	Phú Ninh	Các thôn, bản thuộc xã, đặc biệt lưu ý: Ngọc Tú, Kỳ Tân, Long Sơn (đập tràn sự cố), Phước Mỹ, An Mỹ, Bồng Miêu....
24	Đức Phú	Các thôn, bản thuộc xã
25	Núi Thành	Các thôn, bản thuộc xã
26	Tam Mỹ	Các thôn, bản thuộc xã
27	Trà Giáp	Các thôn, bản thuộc xã
28	Nam Trà My	Các thôn, bản thuộc xã, đặc biệt lưu ý: KDC Tắc Tố, thôn 3, Khu dân cư thôn 1, 2, 3....
29	Trà My	Các thôn, bản thuộc xã
30	Trà Tập	Các thôn, bản thuộc xã
31	Trà Leng	Các thôn, bản thuộc xã

**Phụ lục 2: Bản đồ nguy cơ lũ quét, sạt lở trên các khu vực TP. Đà Nẵng**



Nguy cơ trung bình
  Nguy cơ cao
  Nguy cơ rất cao

(Chi tiết tại đường link: <http://luquetsatlo.nchmf.gov.vn>)