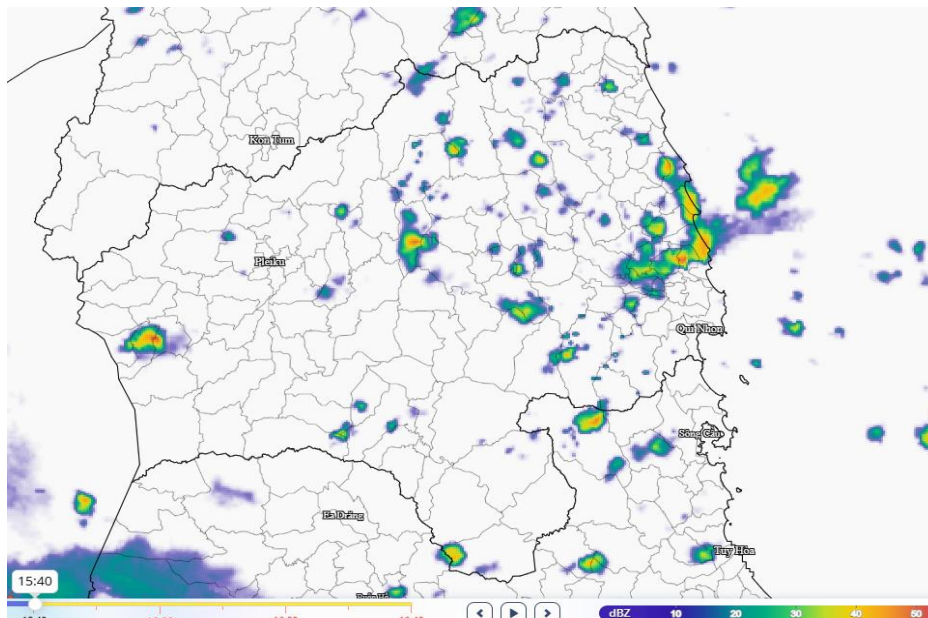


**TIN CẢNH BÁO DÔNG, LỐC, SÉT, MƯA ĐÁ
VÀ MƯA LỚN CỤC BỘ TRÊN KHU VỰC TỈNH GIA LAI**

1. Hiện trạng trong 03 giờ qua:

Phân tích trên ảnh mây vệ tinh, ảnh định vị sét và ảnh ra đa cho thấy mây đối lưu tồn tại và phát triển trên khu vực các làng, thôn, tổ dân phố thuộc các phường, xã sau: Đức Cơ, Ia Pnôn, Hra (Thôn Nhơn Thọ), Kbang, Tơ Tung, Sơn Lang, An Bình (TỔ 1, TỔ 5), Cửu An, Đak Pơ, Ya Hội, SRó, Phú Thiện, Ia Dreh, An Lương, Bình Dương, Phù Mỹ Đông, Phù Cát, Xuân An, Đề Gi, Cát Tiến, Ngô Mây, Canh Liên. Hiện tại mây dông đang tiếp tục phát triển và mở rộng.



Hình ảnh ra đa tại khu vực tỉnh Gia Lai

2. Cảnh báo khả năng xuất hiện:

Hiện tại đến 3 giờ tới, mây đối lưu có khả năng gây mưa rào và dông cho các khu vực nói trên, sau có khả năng mở rộng sang các làng, thôn, tổ dân phố thuộc các phường, xã: Ia Grai, Ia Hrun, Ia Ly, Chư Păh, Ia Phí, Ia Dok, Ia Krêl, Ia Dom, Mang Yang, Hra, Ayun, Kon Gang, KDang, Đak Somei, Chư Prông, Bàu Cạn, Ia Boòng, Ia Púch, Chư Puh, Ia Le, Bờ Ngoong, Pleiku, Hội Phú, Diên Hồng, Biền Hồ, Gào, Kông Bơ La, Đak Rong, Krong, An Khê, An Bình, Ya Ma, Đăk Song, Ayun Pa, Ia Pa, Ia Tul, Chư A Thai, Ia Rсай, Ura, An Hòa, An Vinh, An Toàn, Ân Tường, Kim Sơn, Bồng Sơn, Phù Mỹ, Phù Mỹ Tây, Phù Mỹ Nam, Phù Mỹ Bắc, Hội Sơn, Bình Phú, Vân Canh, Canh Vinh, Quy Nhơn Đông, Quy Nhơn Tây và các khu vực lân cận.

Trong cơn dông cần đề phòng có lốc, sét, mưa đá và gió giật mạnh. Đề nghị các cơ quan, ban ngành và nhân dân chú ý phòng tránh và đảm bảo an toàn.

3. Cảnh báo cấp độ rủi ro thiên tai do lốc, sét, mưa đá: Cấp 2.

Tin phát lúc: 15 giờ 55 phút ngày 17/10/2025

Nơi nhận:

- Văn phòng Tỉnh ủy;
- Văn phòng UBND tỉnh;
- BCH PCTT-TKCN&PTDS tỉnh, các xã;
- Báo và PTTT Gia Lai;
- Sở NN&MT tỉnh Gia Lai;
- Sở Công thương tỉnh Gia Lai;
- Trung tâm Dự báo KTTV quốc gia;
- Phòng QLDB&TTDL KTTV (Cục KTTV);
- Đài KTTV Trung Bộ;
- Lưu Đài tỉnh.

**KT. GIÁM ĐỐC
PHÓ GIÁM ĐỐC**



Vũ Anh Tuấn