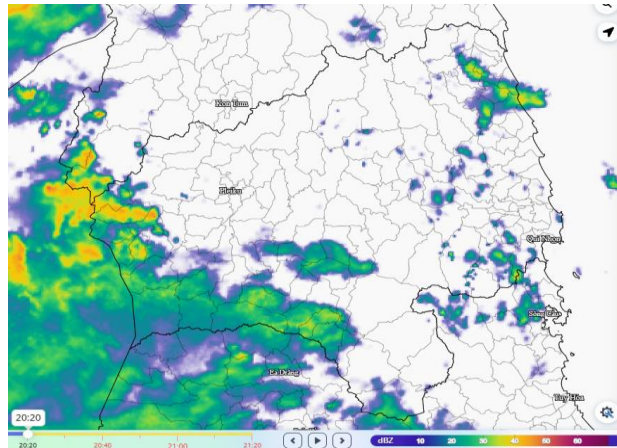


**TIN CẢNH BÁO ĐÔNG, LỐC, SÉT, MƯA ĐÁ  
VÀ MƯA LỚN CỤC BỘ TRÊN KHU VỰC TỈNH GIA LAI**

**1. Hiện trạng trong 03 giờ qua:**

Phân tích trên ảnh mây vệ tinh, ảnh định vị sét và ảnh radar cho thấy mây đối lưu tồn tại và phát triển trên khu vực các làng, thôn, tổ dân phố thuộc các phường, xã sau: Ia Krái, Ia Chia, Ia O, Đứơc Cơ, Ia Đok, Ia Krêl, Ia Pnôn, Ia Dom, Ia Nan, Ia Lâu, Ia Pia, Ia Púch, Ia Mơ, Chư Puh, Ia Le, Ia Hnú, AlBá, Kông Chro, Chơ Long, Ayun Pa (Tổ 24), Ia Rbol, Ia Sao, Pờ Tó, Phú Thiện, Ia Hiao, Ia Dreh, Ân Hảo, Bồng Sơn, Hoài Nhơn Đông, Hoài Nhơn Tây, Hoài Nhơn Nam (Khu phố An Dưỡng 1), Phù Mỹ Bắc, Vân Canh, Canh Vinh, Canh Liên, An Nhơn Tây, Tuy Phước, Quy Nhơn Tây. Hiện tại mây dông đang tiếp tục phát triển và mở rộng.



Hình ảnh radar tại khu vực tỉnh Gia Lai

**2. Cảnh báo khả năng xuất hiện:**

Hiện tại đến 3 giờ tới, mây đối lưu có khả năng gây mưa rào và dông cho các khu vực nói trên, sau có khả năng mở rộng sang các làng, thôn, tổ dân phố thuộc các phường, xã: Ia Tôr, Kbang, Sơn Lang, Đak Rong, Krong, Đak Pơ, Chư Krey, Đak Song, Ia Pa, Ia Tul, Chư A Thai, Phú Túc, Ia Rсай, Ura, An Lão, An Hòa, An Vinh, An Toàn, Kim Sơn, Phù Mỹ, Bình Dương, Phù Mỹ Đông, Hội Sơn, Vĩnh Thạnh, Vĩnh Thịnh, Vĩnh Quang, Vĩnh Sơn, An Nhơn, Quy Nhơn và các khu vực lân cận.

Trong cơn dông cần đề phòng có lốc, sét, mưa đá và gió giật mạnh. Đề nghị các cơ quan, ban ngành và nhân dân chú ý phòng tránh và đảm bảo an toàn.

**3. Cảnh báo cấp độ rủi ro thiên tai do lốc, sét, mưa đá: Cấp 1.**

**Tin phát lúc:** 21 giờ 00 phút ngày 30/10/2025

**Nơi nhận:**

- Văn phòng Tỉnh ủy;
- Văn phòng UBND tỉnh;
- BCH PCTT-TKCN&PTDS tỉnh, các xã;
- Báo và PTTH Gia Lai;
- Sở NN&MT tỉnh Gia Lai;
- Sở Công thương tỉnh Gia Lai;
- Trung tâm Dự báo KTTV quốc gia;
- Phòng QLDB&TTDL KTTV (Cục KTTV);
- Đài KTTV Trung Bộ;
- Lưu Đài tỉnh.

**KT. GIÁM ĐỐC  
PHÓ GIÁM ĐỐC**



**Vũ Anh Tuấn**