

Số: LQSL-106/05h30/GLAI

Gia Lai, ngày 16 tháng 10 năm 2025

**TIN CẢNH BÁO LŨ QUÉT, SẠT LỖ ĐẤT, SỤT LÚN ĐẤT  
DO MƯA LŨ HOẶC DÒNG CHẢY TRÊN TỈNH GIA LAI**

**1. Tình hình mưa đã qua:**

Trong 06 giờ qua (từ 23 giờ ngày 15/10 đến 5 giờ ngày 16/10), trên địa bàn tỉnh Gia Lai đã có mưa vừa, mưa to, có nơi mưa rất to như: Xã Dak-Mang 61,2 mm (Ân Tường);

Mô hình độ ẩm đất cho thấy một số khu vực thuộc tỉnh Gia Lai đã gần bão hòa (trên 80%) hoặc đạt trạng thái bão hòa.

**2. Cảnh báo mưa trong thời gian tiếp theo:**

Dự báo trong 06 giờ tới tại các khu vực trên địa bàn tỉnh Gia Lai tiếp tục có mưa, lượng mưa phổ biến từ 20 - 40mm, có nơi trên 50mm.

**3. Cảnh báo nguy cơ:**

Trong 06 giờ tới, nguy cơ cao xảy ra lũ quét trên các sông, suối nhỏ vùng núi; sạt lở đất trên sườn dốc, sụt lún đất tại các xã, phường trong tỉnh Gia Lai (Phụ lục 1).

**4. Cảnh báo cấp độ rủi ro thiên tai do lũ quét, sạt lở đất, sụt lún đất do mưa lũ hoặc dòng chảy: Cấp 1**

**5. Cảnh báo tác động của lũ quét, sạt lở, sụt lún đất do mưa lũ hoặc dòng chảy:** Lũ quét, sạt lở đất có thể gây tác động rất xấu đến môi trường, uy hiếp tính mạng của người dân; gây tắc nghẽn giao thông cục bộ, làm ảnh hưởng tới quá trình di chuyển của các phương tiện; phá hủy các công trình dân sinh, kinh tế gây thiệt hại cho các hoạt động sản xuất, hoạt động kinh tế-xã hội.

**Tin phát lúc: 05h30'/16/10/2025**

**Nơi nhận:**

- Văn phòng Tỉnh ủy;
- Văn phòng UBND tỉnh;
- BCH PCTT-TKCN&PTDS tỉnh;
- Báo và PTTT Gia Lai;
- Sở NN&MT tỉnh Gia lai;
- Phòng QLDB và TT, DL KTTV;
- Trung tâm Dự báo KTTV quốc gia;
- Đài KTTV Trung Bộ;
- Lưu Đài tỉnh.

**KT. GIÁM ĐỐC  
PHÓ GIÁM ĐỐC**

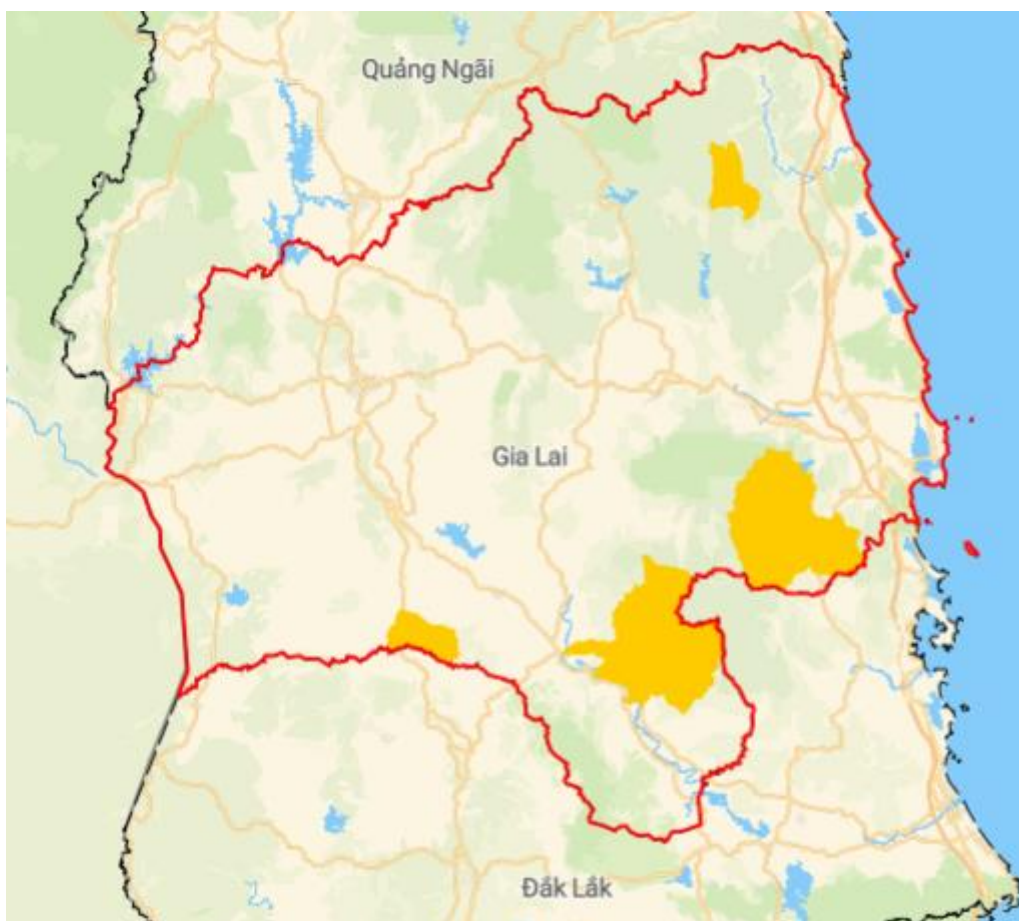


**Nguyễn Ngọc Quỳnh**

**Phụ lục 1: Danh sách các khu vực có nguy cơ xảy ra lũ quét, sạt lở đất đá trong 06 giờ tới**

TT	Xã, phường	Thôn, buôn, làng
1	Ân Trường	Xuân Sơn, Phú Văn 1A, Phú Văn 1B, Núi Hóc Miếu, Phú Văn2, Cầu đá bạc, Xóm 2a, Phú Hữu 1 (Ân Trường Tây)
2	Canh Liên	Đường giao thông từ ngã ba Cà Te đi các thôn Cà Nâu, Cà Bung, Cà Bông; Đường giao thông từ làng Canh Gia, xã Canh Hiệp đến thôn Đa Lộc xã Xuân Lãnh huyện Đồng Xuân tỉnh Phú Yên.
3	Canh Vinh	
4	Ia Le	Khu vực làng Ia Jô, Khu vực làng Ia Brêl
5	Ia RSai	Các buôn: Pan, Pú, Chích, K.Tinh, Sai, O Kia, Chư Tê
6	Ia Tul	
7	Vân Canh	

**Phụ lục 2: Bản đồ nguy cơ lũ quét, sạt lở trên các khu vực tỉnh Gia Lai**



Nguy cơ trung bình
  Nguy cơ cao
  Nguy cơ rất cao

Chi tiết tại đường link: <http://luquetsatlo.nchmf.gov.vn/>