

Số: LQSL-110/08h40/GLAI

Gia Lai, ngày 24 tháng 10 năm 2025

**TIN CẢNH BÁO LŨ QUÉT, SẠT LỎ ĐẤT, SỤT LÚN ĐẤT  
DO MƯA LŨ HOẶC DÒNG CHẢY TRÊN TỈNH GIA LAI**

**1. Tình hình mưa đã qua:**

Trong 03 giờ qua (từ 05 giờ ngày 24/10 đến 08 giờ ngày 24/10), địa bàn tỉnh Gia Lai đã có mưa vừa, mưa to, có nơi mưa rất to như: An Quang 58,5 mm (An Hòa); Hồ Cẩn Hậu 53,4 mm (P. Hoài Nhơn Bắc); Hồ Thạch Khê 66,2 mm (Hoài Ân); Xã An Nghĩa 50,0 mm (Vạn Đức); Phù Mỹ 45,1 mm (Phù Mỹ Tây);

Mô hình độ ẩm đất cho thấy một số khu vực thuộc tỉnh Gia Lai đã gần bão hòa (trên 80%) hoặc đạt trạng thái bão hòa.

**2. Cảnh báo mưa trong thời gian tiếp theo:**

Dự báo trong 06 giờ tới tại các khu vực trên địa bàn tỉnh Gia Lai tiếp tục có mưa, phía bắc tỉnh lượng mưa phổ biến từ 50 - 100mm.

**3. Cảnh báo nguy cơ:**

Trong 06 giờ tới, nguy cơ cao xảy ra lũ quét trên các sông, suối nhỏ vùng núi; sạt lở đất trên sườn dốc, sụt lún đất tại các xã, phường trong tỉnh Gia Lai (Phụ lục 1).

**4. Cảnh báo cấp độ rủi ro thiên tai do lũ quét, sạt lở đất, sụt lún đất do mưa lũ hoặc dòng chảy: Cấp 1**

**5. Cảnh báo tác động của lũ quét, sạt lở, sụt lún đất do mưa lũ hoặc dòng chảy:** Lũ quét, sạt lở đất có thể gây tác động rất xấu đến môi trường, uy hiếp tính mạng của người dân; gây tắc nghẽn giao thông cục bộ, làm ảnh hưởng tới quá trình di chuyển của các phương tiện; phá hủy các công trình dân sinh, kinh tế gây thiệt hại cho các hoạt động sản xuất, hoạt động kinh tế-xã hội.

**Tin phát lúc: 08h40'/24/10/2025**

**Nơi nhận:**

- Văn phòng Tỉnh ủy;
- Văn phòng UBND tỉnh;
- BCH PCTT-TKCN&PTDS tỉnh;
- Báo và PTTH Gia Lai;
- Sở NN&MT tỉnh Gia lai;
- Phòng QLDB và TT, DL KTTV;
- Trung tâm Dự báo KTTV quốc gia;
- Đài KTTV Trung Bộ;
- Lưu Đài tỉnh.

**KT. GIÁM ĐỐC  
PHÓ GIÁM ĐỐC**

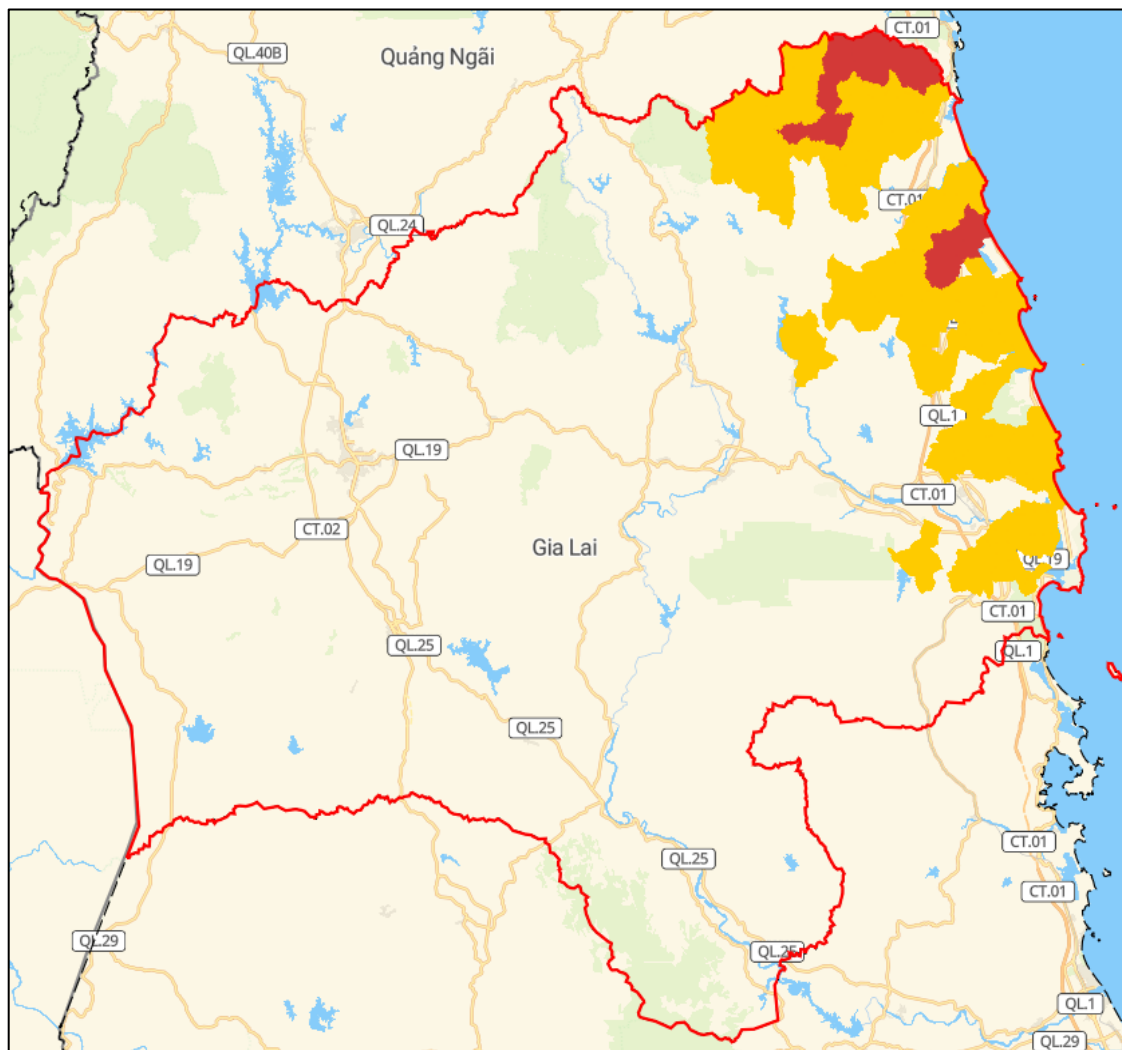


**Nguyễn Ngọc Quỳnh**

**Phụ lục 1: Danh sách các khu vực có nguy cơ xảy ra lũ quét, sạt lở đất đá trong 06 giờ tới**

<b>TT</b>	<b>Xã</b>	<b>Tổ dân phố, Thôn, buôn, làng</b>
1	Ân Tường	Xuân Sơn, Phú Văn 1A, Phú Văn 1B, Núi Hóc Miếu, Phú Văn 2, Cầu đá bạc, Xóm 2a, Phú Hữu 1 (Ân Trường Tây)
2	Cát Tiến	Núi Cấm (Cát Thành), Đèo Chánh Oai, Đèo Vĩnh Hội (Cát Hải), Đèo Trung Lương (Cát Tiến)
3	Hoài Ân	Du Tụ- Lại Khánh Tây, Du Tụ, Núi Chợ (Tăng Bạt Hổ).
4	P. Hoài Nhơn Bắc	
5	Ân Hảo	Bình Hòa Bắc, Phú Bình (Ân Hảo Đông), Xóm 4, Đồi Thánh Giá, Khu chăn nuôi (Ân Mỹ)
6	An Hòa	Cổng Chào, (An Hòa). Trà Cong, Vạn Long (An Hòa).
7	An Lão	Đá Cạnh (TT. An Lão)
8	An Toàn	Thôn 2 (An Toàn), Thôn 5 (An Nghĩa)
9	An Vinh	Thôn 5 (An Vinh), thôn 4 (An Trung)
10	P. Bồng Sơn	Định Bình, Lại Khánh Tây 1, Lại Khánh Tây 2 (Hoài Đức)
11	P. Hoài Nhơn	Ngọc Sơn Nam (Hoài Thanh Tây)
12	P. Hoài Nhơn Đông	Định Trị, Đèo Lộ Diêu (Hoài Mỹ)
13	P. Hoài Nhơn Nam	
14	P. Hoài Nhơn Tây	
15	P. Tam Quan	
16	Phù Mỹ Bắc	Đèo Phú Thứ (Mỹ Đức)
17	Phù Mỹ Tây	

**Phụ lục 2: Bản đồ nguy cơ lũ quét, sạt lở trên các khu vực tỉnh Gia Lai**



Nguy cơ trung bình    Nguy cơ cao    Nguy cơ rất cao

Chi tiết tại đường link: <http://luquetsatlo.nchmf.gov.vn/>