

Số: LQSL-111/09h30/GLAI

Gia Lai, ngày 25 tháng 10 năm 2025

**TIN CẢNH BÁO LŨ QUÉT, SẠT LỖ ĐẤT, SỤT LÚN ĐẤT
DO MƯA LŨ HOẶC DÒNG CHẢY TRÊN TỈNH GIA LAI**

1. Tình hình mưa đã qua:

Trong 06 giờ qua (từ 03 giờ đến 09 giờ ngày 25/10), trên địa bàn tỉnh Gia Lai đã có mưa vừa, mưa to, có nơi mưa rất to như: Hồ Long Mỹ 76,8 mm (P. Quy Nhơn Tây); Hồ Quang Hiến 54 mm (Canh Vinh);

Mô hình độ ẩm đất cho thấy một số khu vực thuộc tỉnh Gia Lai đã gần bão hòa (trên 80%) hoặc đạt trạng thái bão hòa.

2. Cảnh báo mưa trong thời gian tiếp theo:

Dự báo trong 06 giờ tới tại các khu vực trên địa bàn tỉnh Gia Lai tiếp tục có mưa, phía bắc tỉnh lượng mưa phổ biến từ 10 - 30mm, có nơi trên 50mm.

3. Cảnh báo nguy cơ:

Trong 06 giờ tới, nguy cơ cao xảy ra lũ quét trên các sông, suối nhỏ vùng núi; sạt lở đất trên sườn dốc, sụt lún đất tại các xã, phường trong tỉnh Gia Lai (Phụ lục 1).

4. Cảnh báo cấp độ rủi ro thiên tai do lũ quét, sạt lở đất, sụt lún đất do mưa lũ hoặc dòng chảy: Cấp 1

5. Cảnh báo tác động của lũ quét, sạt lở, sụt lún đất do mưa lũ hoặc dòng chảy: Lũ quét, sạt lở đất có thể gây tác động rất xấu đến môi trường, uy hiếp tính mạng của người dân; gây tắc nghẽn giao thông cục bộ, làm ảnh hưởng tới quá trình di chuyển của các phương tiện; phá hủy các công trình dân sinh, kinh tế gây thiệt hại cho các hoạt động sản xuất, hoạt động kinh tế-xã hội.

Tin phát lúc: 09h30'/25/10/2025

Nơi nhận:

- Văn phòng Tỉnh ủy;
- Văn phòng UBND tỉnh;
- BCH PCTT-TKCN&PTDS tỉnh;
- Báo và PTTH Gia Lai;
- Sở NN&MT tỉnh Gia lai;
- Phòng QLDB và TT, DL KTTV;
- Trung tâm Dự báo KTTV quốc gia;
- Đài KTTV Trung Bộ;
- Lưu Đài tỉnh.

**KT. GIÁM ĐỐC
PHÓ GIÁM ĐỐC**



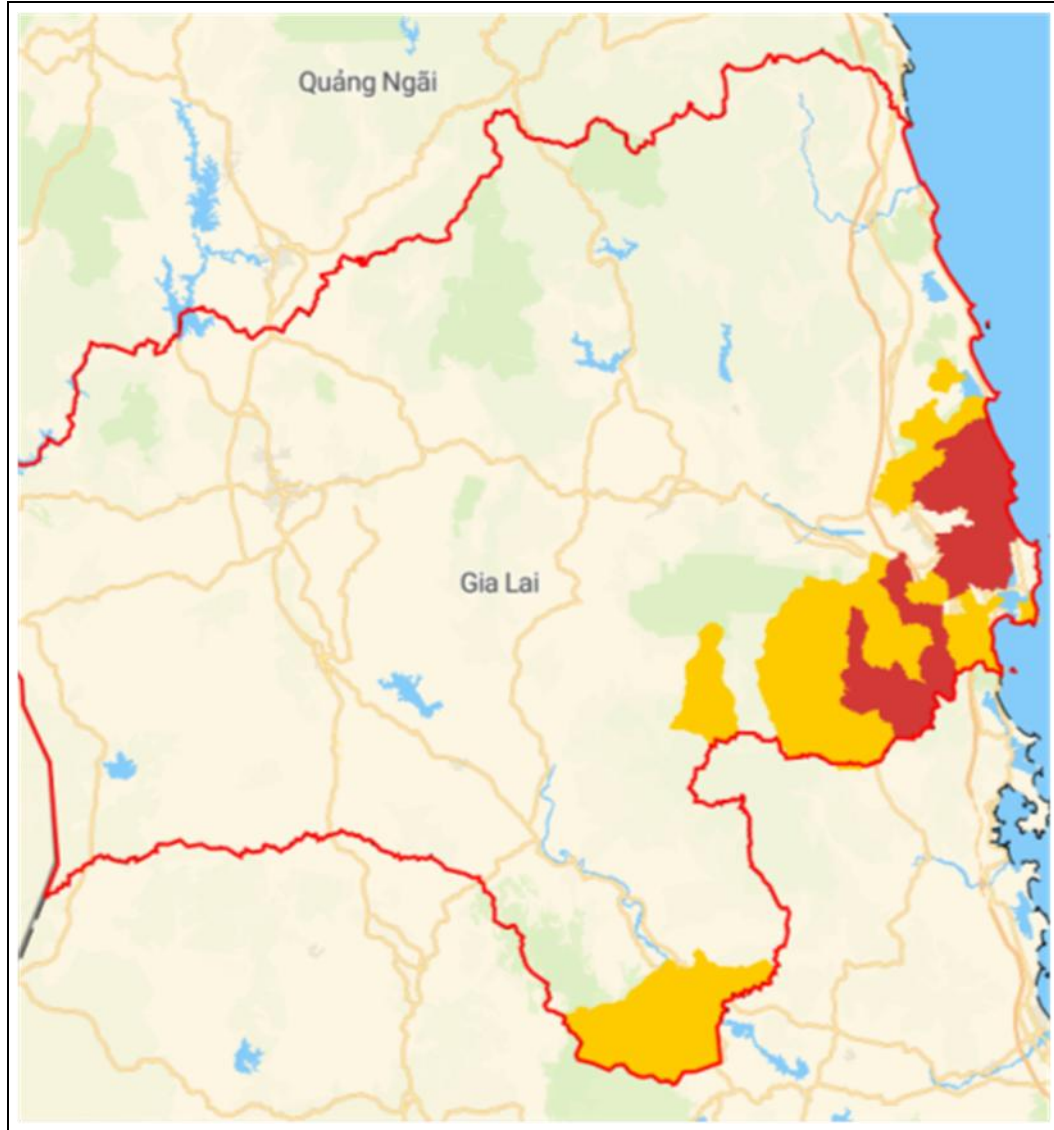
Nguyễn Ngọc Quỳnh

Phụ lục 1: Danh sách các khu vực có nguy cơ xảy ra lũ quét, sạt lở đất đá trong 06 giờ tới

TT	Xã	Tổ dân phố, Thôn, buôn, làng
1	Canh Vinh	
2	Cát Tiến	Núi Cẩm (Cát Thành), Đèo Chánh Oai, Đèo Vĩnh Hội (Cát Hải), Đèo Trung Lương (Cát Tiến)
3	Ngô mây	Du Tụ- Lại Khánh Tây, Du Tụ, Núi Chợ (Tăng Bạt Hổ).
4	P. An Nhơn Nam	Núi Bà Hỏa (TP. Quy Nhơn), Khu 5 (P. Quang Trung), Khu 3 (P. Ghềnh Ráng)
5	P. Quy Nhơn Tây	Đèo Cù Mông
6	Tuy Phước	Núi Đá, Quảng Tín; Núi Sơn Triều, Phú Mỹ 1 (Phước Lộc), Núi Kỳ Sơn (Phước Thuận, Phước Nghĩa), Hóc Công, núi Xương Cá (Phước Thuận)
7	Tuy Phước Bắc	Núi Kỳ Sơn
8	Tuy Phước Đông	
9	Tuy Phước Tây	Núi Hòn Vồ, Thanh Huy 1, Ngọc Thạnh 1 (Phước An), Núi Hòn Chà, Cảnh An 1 (Phước Thành)
10	Vân Canh	
11	Xuân An	
12	An Lương	
13	An Nhơn Tây	
14	Canh Liên	Đường giao thông từ ngã ba Cà Te đi các thôn Cà Nâu, Cà Bung, Cà Bông; Đường giao thông từ làng Canh Gia, xã Canh Hiệp đến thôn Đa Lộc xã Xuân Lãnh huyện Đồng Xuân tỉnh Phú Yên.
15	Đăk Song	
16	Đề Gi	Núi Gành, thôn Đức Phổ 1 (Cát Minh); thôn Ngãi An (Cát Khánh)
17	Ia Dreh	
18	P. Quy Nhơn	Núi Một (TP. Quy Nhơn)
19	P. Quy Nhơn Bắc	
20	P. Quy Nhơn Đông	
21	P. Quy Nhơn Nam	

22	Phù Cát	
23	Phù Mỹ	
24	Phú Túc	
25	Uar	Buôn Teng, H'Ngô

Phụ lục 2: Bản đồ nguy cơ lũ quét, sạt lở trên các khu vực tỉnh Gia Lai



Nguy cơ trung bình
 Nguy cơ cao
 Nguy cơ rất cao

Chi tiết tại đường link: <http://luquetsatlo.nchmf.gov.vn/>