

Số: LQSL-112/14h20/GLAI

Gia Lai, ngày 25 tháng 10 năm 2025

**TIN CẢNH BÁO LŨ QUÉT, SẠT LỖ ĐẤT, SỤT LÚN ĐẤT
DO MƯA LŨ HOẶC DÒNG CHẢY TRÊN TỈNH GIA LAI**

1. Tình hình mưa đã qua:

Trong 04 giờ qua (từ 10 giờ đến 14 giờ ngày 25/10), trên địa bàn tỉnh Gia Lai đã có mưa vừa, mưa to, có nơi mưa rất to như: Đê Gi 59,8 mm (Đê Gi); Hồ Hà Nhe 52,6 mm (Vĩnh Quang);

Mô hình độ ẩm đất cho thấy một số khu vực thuộc tỉnh Gia Lai đã gần bão hòa (trên 80%) hoặc đạt trạng thái bão hòa.

2. Cảnh báo mưa trong thời gian tiếp theo:

Dự báo trong 06 giờ tới tại các khu vực trên địa bàn tỉnh Gia Lai tiếp tục có mưa, phía bắc tỉnh lượng mưa phổ biến từ 10 - 40mm, có nơi trên 50mm.

3. Cảnh báo nguy cơ:

Trong 06 giờ tới, nguy cơ cao xảy ra lũ quét trên các sông, suối nhỏ vùng núi; sạt lở đất trên sườn dốc, sụt lún đất tại các xã, phường trong tỉnh Gia Lai (Phụ lục 1).

4. Cảnh báo cấp độ rủi ro thiên tai do lũ quét, sạt lở đất, sụt lún đất do mưa lũ hoặc dòng chảy: Cấp 1

5. Cảnh báo tác động của lũ quét, sạt lở, sụt lún đất do mưa lũ hoặc dòng chảy: Lũ quét, sạt lở đất có thể gây tác động rất xấu đến môi trường, uy hiếp tính mạng của người dân; gây tắc nghẽn giao thông cục bộ, làm ảnh hưởng tới quá trình di chuyển của các phương tiện; phá hủy các công trình dân sinh, kinh tế gây thiệt hại cho các hoạt động sản xuất, hoạt động kinh tế-xã hội.

Tin phát lúc: 14h20'/25/10/2025

Nơi nhận:

- Văn phòng Tỉnh ủy;
- Văn phòng UBND tỉnh;
- BCH PCTT-TKCN&PTDS tỉnh;
- Báo và PTTH Gia Lai;
- Sở NN&MT tỉnh Gia lai;
- Phòng QLDB và TT, DL KTTV;
- Trung tâm Dự báo KTTV quốc gia;
- Đài KTTV Trung Bộ;
- Lưu Đài tỉnh.

**KT. GIÁM ĐỐC
PHÓ GIÁM ĐỐC**



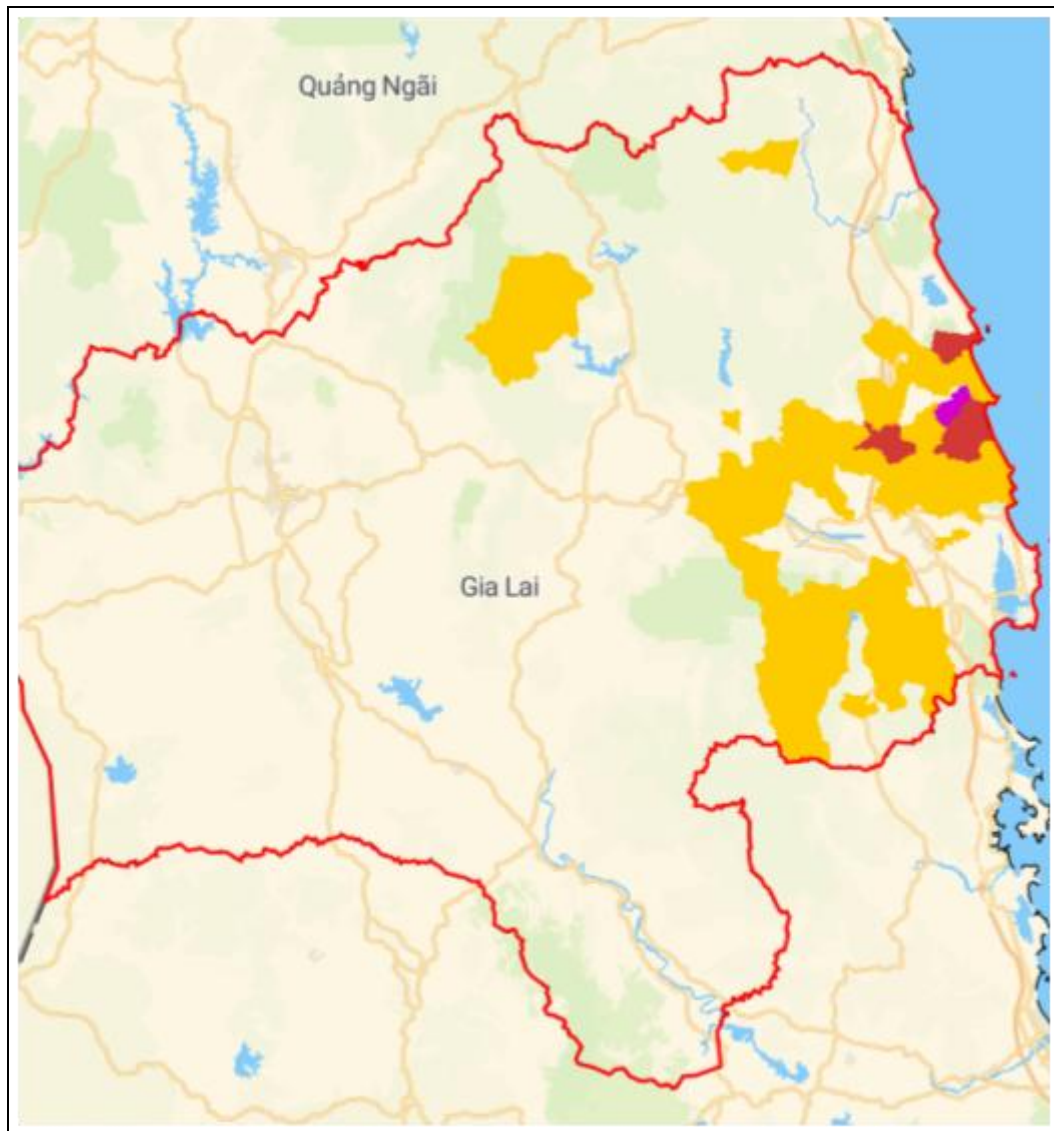
Nguyễn Ngọc Quỳnh

Phụ lục 1: Danh sách các khu vực có nguy cơ xảy ra lũ quét, sạt lở đất đá trong 06 giờ tới

TT	Xã	Tổ dân phố, Thôn, buôn, làng
1	Đề Gi	Núi Gành, thôn Đức Phổ 1 (Cát Minh); thôn Ngãi An (Cát Khánh)
2	Cát Tiến	Núi Cấm (Cát Thành), Đèo Chánh Oai, Đèo Vĩnh Hội (Cát Hải), Đèo Trung Lương (Cát Tiến)
3	Hòa Hội	
4	Phù Mỹ Đông	
5	An Hòa	Cổng Chào, (An Hòa). Trà Cong, Vạn Long (An Hòa).
6	An Lương	
7	An Nhơn Tây	
8	Bình Hiệp	
9	Bình Khê	Đèo An Khê
10	Bình Phú	Tranh Dài, Phú Lâm (Tây Phú), Xóm 3, Hòa Hiệp (Bình Tường)
11	Canh Liên	Đường giao thông từ ngã ba Cà Te đi các thôn Cà Nâu, Cà Bung, Cà Bông; Đường giao thông từ làng Canh Gia, xã Canh Hiệp đến thôn Đa Lộc xã Xuân Lãnh huyện Đồng Xuân tỉnh Phú Yên.
12	Canh Vinh	
13	Cửu An	
14	Hội Sơn	
15	Krong	Dọc theo sông Ba, đường đi Làng Adrong, làng Klu, đường vào khu sản xuất làng La Hách
16	Ngô mây	
17	P. An Nhơn Nam	Núi Sơn Triều (Nhơn Hòa)
18	P. Quy Nhơn Tây	Đèo Cù Mông
19	Phù Cát	
20	Phù Mỹ	
21	Phù Mỹ Nam	
22	Phù Mỹ Tây	

23	Tuy Phước Bắc	
24	Tuy Phước Tây	
25	Vân Canh	
26	Vĩnh Quang	
27	Vĩnh Thạnh	
28	Xuân An	

Phụ lục 2: Bản đồ nguy cơ lũ quét, sạt lở trên các khu vực tỉnh Gia Lai



Nguy cơ trung bình
 Nguy cơ cao
 Nguy cơ rất cao

Chi tiết tại đường link: <http://luquetsatlo.nchmf.gov.vn/>