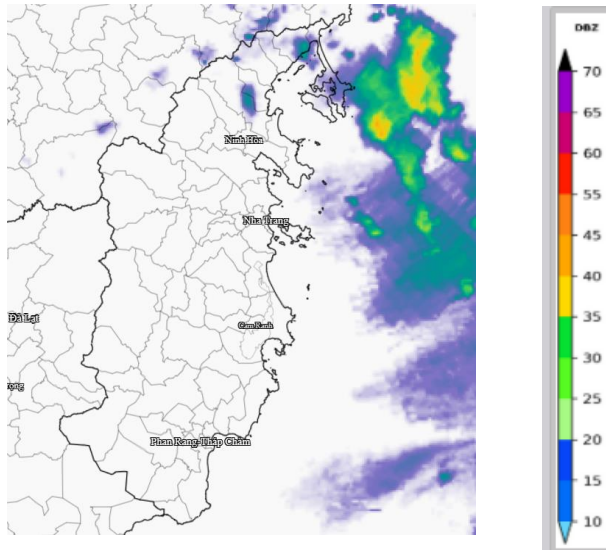


**TIN CẢNH BÁO DÔNG, LỐC, SÉT, MƯA ĐÁ  
VÀ MƯA LỚN CỤC BỘ TRÊN KHU VỰC TỈNH KHÁNH HÒA**

**1. Hiện trạng trong 03 giờ qua:**

Qua theo dõi trên ảnh Ra đa cho thấy những vùng mây đối lưu phát triển và gây mưa trên khu vực thôn, khu phố, xóm thuộc các phường/xã: Đại Lãnh, Tu Bông, Vạn Thắng, Vạn Ninh, Vạn Hưng, Bắc Ninh Hòa và vùng biển ven bờ. Hiện tại mây dông đang tiếp tục phát triển, mở rộng và có xu hướng di chuyển vào đất liền.



Hình ảnh ra đa tại khu vực tỉnh Khánh Hòa

**2. Cảnh báo khả năng xuất hiện:**

Hiện tại đến 6 giờ tới, những vùng mây này tiếp tục phát triển gây mưa rào, mưa lớn cục bộ và dông cho các xã nói trên, sau có khả năng mở rộng sang các thôn, xóm, khu phố thuộc xã, phường: Tân Định, Nam Ninh Hòa, Tây Ninh Hòa, Hòa Trí, Hòa Thắng, Bắc Khánh Vĩnh, Diên Điền, Diên Thọ, Diên Lạc, Suối Hiệp, Diên Khánh, Bắc Nha Trang, Tây Nha Trang, Nha Trang, Nam Nha Trang, Suối Dầu, Cam Hiệp, Cam An, Cam Lâm, Bắc Cam Ranh, Cam Ranh, Cam Linh, Nam Cam Ranh, Công Hải, Thuận Bắc, Phan Rang, Đông Hải, Ninh Chữ, Bảo An, Đô Vinh, Cà Ná, Ninh Hải, Xuân Hải, Vĩnh Hải và các khu vực lân cận.

Trong cơn dông cần đề phòng có lốc, sét, mưa đá và gió giật mạnh. Mưa lớn cục bộ có thể gây ra ngập úng một số tuyến đường tại các khu đô thị, vùng trũng, cần chú ý khi tham gia các hoạt động ven sông, suối, lũ quét, sạt lở đất ở vùng núi. Mưa dông trên biển thường kèm theo lốc xoáy và gió giật mạnh gây ảnh hưởng đến tàu thuyền, lồng bè nuôi trồng thủy sản và các hoạt động trên biển. Đề nghị các cơ quan ban ngành và nhân dân chú ý phòng tránh và đảm bảo an toàn.

**3. Cảnh báo cấp độ rủi ro thiên tai do lốc, sét, mưa đá: Cấp 2.**

**Tin phát lúc:** 21h40

**Nơi nhận:**

- Văn phòng Tỉnh ủy;
- Văn phòng UBND tỉnh;
- BCH PTDS tỉnh Khánh Hòa;
- Báo & PTTH tỉnh Khánh Hòa;
- Sở NN&MT tỉnh Khánh Hòa;
- Phòng QLDB & TTDL KTTV;
- Trung tâm Dự báo KTTV Quốc gia;
- Lãnh đạo Đài KTTV Trung Bộ;
- Lưu Đài KTTV tỉnh.

**KT. GIÁM ĐỐC  
PHÓ GIÁM ĐỐC**



**Nguyễn Văn Lý**