

TIN CẢNH BÁO LŨ QUÉT, SẠT LỞ ĐẤT, SỤT LÚN ĐẤT DO MƯA LŨ HOẶC DÒNG CHẢY TRÊN KHU VỰC TỈNH KHÁNH HÒA

1. Tình hình mưa đã qua

Trong 11 giờ qua (từ 14 giờ đến 21 giờ ngày 27/10), khu vực vùng núi tỉnh Khánh Hoà có mưa to đến mưa rất to; lượng mưa tại một số trạm như sau: Phước Hoà 196,2mm; Thủy điện Đa Nhim 140,4mm.

Mô hình độ ẩm đất cho thấy một số khu vực thuộc tỉnh Khánh Hòa đã gần bão hòa đạt trên 80%.

2. Cảnh báo mưa trong thời gian tiếp theo

Trong 06 giờ tới: Tổng lượng mưa khu vực vùng núi tỉnh Khánh Hoà lượng mưa phổ biến 10-30mm, có nơi trên 50mm.

3. Cảnh báo nguy cơ:

Trong 06 giờ tới, nguy cơ xảy ra lũ quét trên các sông, suối nhỏ vùng núi; sạt lở đất trên sườn dốc, sụt lún đất tại các xã thuộc các xã thuộc tỉnh Khánh Hòa (chi tiết được đính kèm trong phụ lục 1).

4. Cấp độ rủi ro thiên tai do lũ quét, sạt lở đất, sụt lún đất do mưa lũ hoặc dòng chảy: Cấp 1.

5. Cảnh báo tác động của lũ quét:

Lũ quét, sạt lở đất gây ảnh hưởng xấu đến môi trường, uy hiếp tính mạng của người dân; gây tắc nghẽn giao thông cục bộ; phá hủy công trình dân sinh, kinh tế gây thiệt hại cho các hoạt động sản xuất, kinh tế - xã hội.

Tin phát lúc: 01h40'

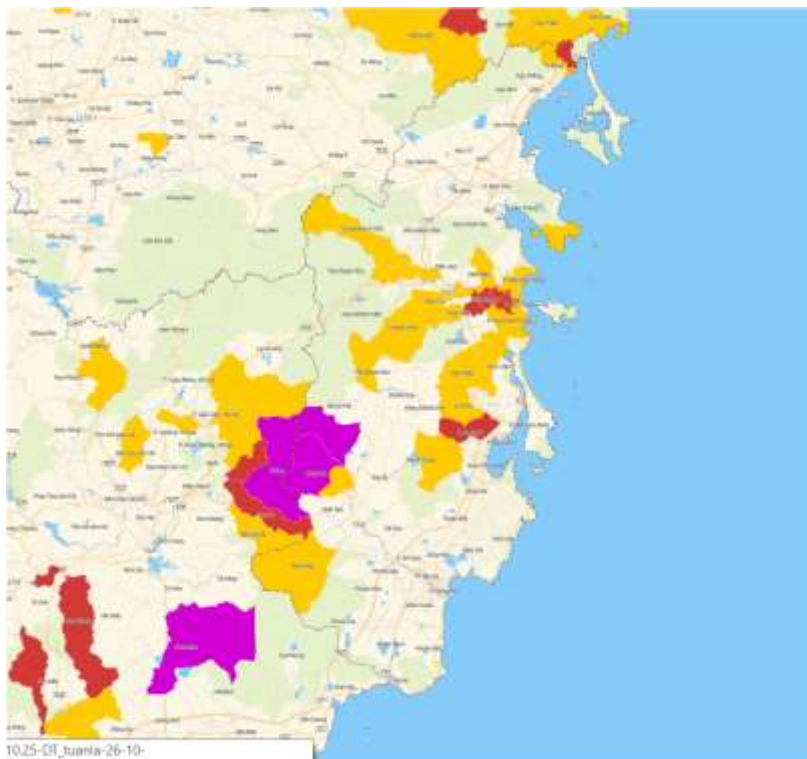
Phụ Lục

Phụ lục 1: Danh sách các khu vực có nguy cơ xảy ra lũ quét, sạt lở đất đá trong 06 giờ

STT	Xã/Phường	Địa điểm
1	Cam Hiệp	Sườn núi Đa Ma
2	Cam Lâm	Các đường tràn, sông suối nhỏ, sườn núi Hòn Trọc, ven đường đại lộ Nguyễn Tất Thành
3	Vạn Ninh	Các đường tràn, sông suối nhỏ
4	Tu Bông	Các đường tràn, sông suối nhỏ
5	Đại Lãnh	Các đường tràn, sông suối nhỏ, sườn Đèo Cả
6	Vạn Thắng	Các đường tràn, sông suối nhỏ
7	Vạn Hưng	Các đường tràn, sông suối nhỏ
8	Ninh Hòa	Các đường tràn, sông suối nhỏ
9	Bắc Ninh Hòa	Các đường tràn, sông suối nhỏ
10	Tây Ninh Hòa	Các đường tràn, sông suối nhỏ, sườn núi Chai Lay, Chai Ma Bai, đèo Phương Hoàng quốc lộ 26
11	Đông Ninh Hòa	Các đường tràn, sông suối nhỏ, sườn núi Hòn Nhọn, Hòn Răng
12	Nam Ninh Hòa	Các đường tràn, sông suối nhỏ
13	Hòa Trí	Các đường tràn, sông suối nhỏ
14	Suối Hiệp	Sườn núi Hòn Chuông
15	Cam Lâm	Sườn núi Hòn Trọc, ven đường đại lộ Nguyễn Tất Thành
16	Tây Nha Trang	Các đường tràn, sông suối nhỏ Sườn núi Chín Khúc, Hòn Sạn, Hòn Nghê, Hòn Thơm, Hòn Dung, sườn Đồi 82, Hòn Ngang
17	Nam Nha Trang	Các đường tràn, sông suối nhỏ Sườn núi Hòn Xanh, sườn núi Hòn Ró, Hòn Thị, đèo Cù Hin, núi Chụt, núi Chín Khúc
18	Khánh Vĩnh	Các đường tràn, sông suối nhỏ Đèo Khánh Lê nối Nha Trang - Đà Lạt, quốc lộ 27C
19	Tây Khánh Vĩnh	Các đường tràn, sông suối nhỏ Vách núi Hòn Giao đèo Khánh Lê, sườn núi Cây Sáo chân đèo Khánh Lê
20	Trung Khánh Vĩnh	Các đường tràn, sông suối nhỏ

21	Nam Khánh Vĩnh	Các đường tràn, sông suối nhỏ, vách núi Hòn Giao, Đèo Khánh Lê Sườn núi Trà Liên, sườn núi Ông Vua, Ta Len
22	Tây Khánh Sơn	Các đường tràn, sông suối nhỏ
23	Bắc Ái Tây	Các đường tràn, sông suối nhỏ, Tuyến đường Phước Hoà – Phước Bình, các sông suối nhỏ
24	Bắc Ái	Các đường tràn, sông suối nhỏ Tuyến đường Phước Trung – Phước Chính, các sông suối nhỏ
25	Bắc Ái Đông	Các đường tràn, sông suối nhỏ
26	Lâm Sơn	Các đường tràn, sông suối nhỏ Ở những đoạn đường đèo Đèo Ngoạn Mục, thác Sa Kai, các thôn Lâm Hòa, Lâm Quý, Lâm Bình, Tầm Ngân
27	Anh Dũng	Các đường tràn, sông suối nhỏ, Thôn Tà Nôi, Thôn Hà Dài, Thôn Ú, Gia Hoa

Phụ lục 2: Bản đồ nguy cơ lũ quét, sạt lở đất đá trên khu vực tỉnh Khánh Hòa



Nguy cơ trung bình
 Nguy cơ cao
 Nguy cơ rất cao

Chi tiết tại đường link: <http://luquetsatlo.nchmf.gov.vn>