

Khánh Hòa, ngày 31 tháng 10 năm 2025

TIN CẢNH BÁO LŨ QUÉT, SẠT LỞ ĐẤT, SỤT LÚN ĐẤT DO MƯA LŨ HOẶC DÒNG CHẢY TRÊN KHU VỰC TỈNH KHÁNH HÒA

1. Tình hình mưa đã qua

Trong 10 giờ qua (từ 12 giờ đến 19 giờ ngày 31/10), khu vực vùng núi tỉnh Khánh Hoà có mưa vừa, mưa to, cục bộ có nơi mưa rất to; lượng mưa tại một số trạm như sau: Phước Hữu 64,4mm; Diên Phú 63,9mm; Đá Bàn 96,8mm...

Mô hình độ ẩm đất cho thấy một số khu vực thuộc tỉnh Khánh Hòa đã bão hòa đạt 80%.

2. Cảnh báo mưa trong thời gian tiếp theo

Trong 06 giờ tới: Tổng lượng mưa khu vực tỉnh Khánh Hoà lượng mưa phổ biến 30-50mm, cục bộ có nơi trên 70mm.

3. Cảnh báo nguy cơ:

Trong 06 giờ tới, nguy cơ xảy ra lũ quét trên các sông, suối nhỏ vùng núi; sạt lở đất trên sườn dốc, sụt lún đất tại các xã thuộc tỉnh Khánh Hòa (chi tiết được đính kèm trong phụ lục 1).

4. Cấp độ rủi ro thiên tai do lũ quét, sạt lở đất, sụt lún đất do mưa lũ hoặc dòng chảy: Cấp 1.

5. Cảnh báo tác động của lũ quét:

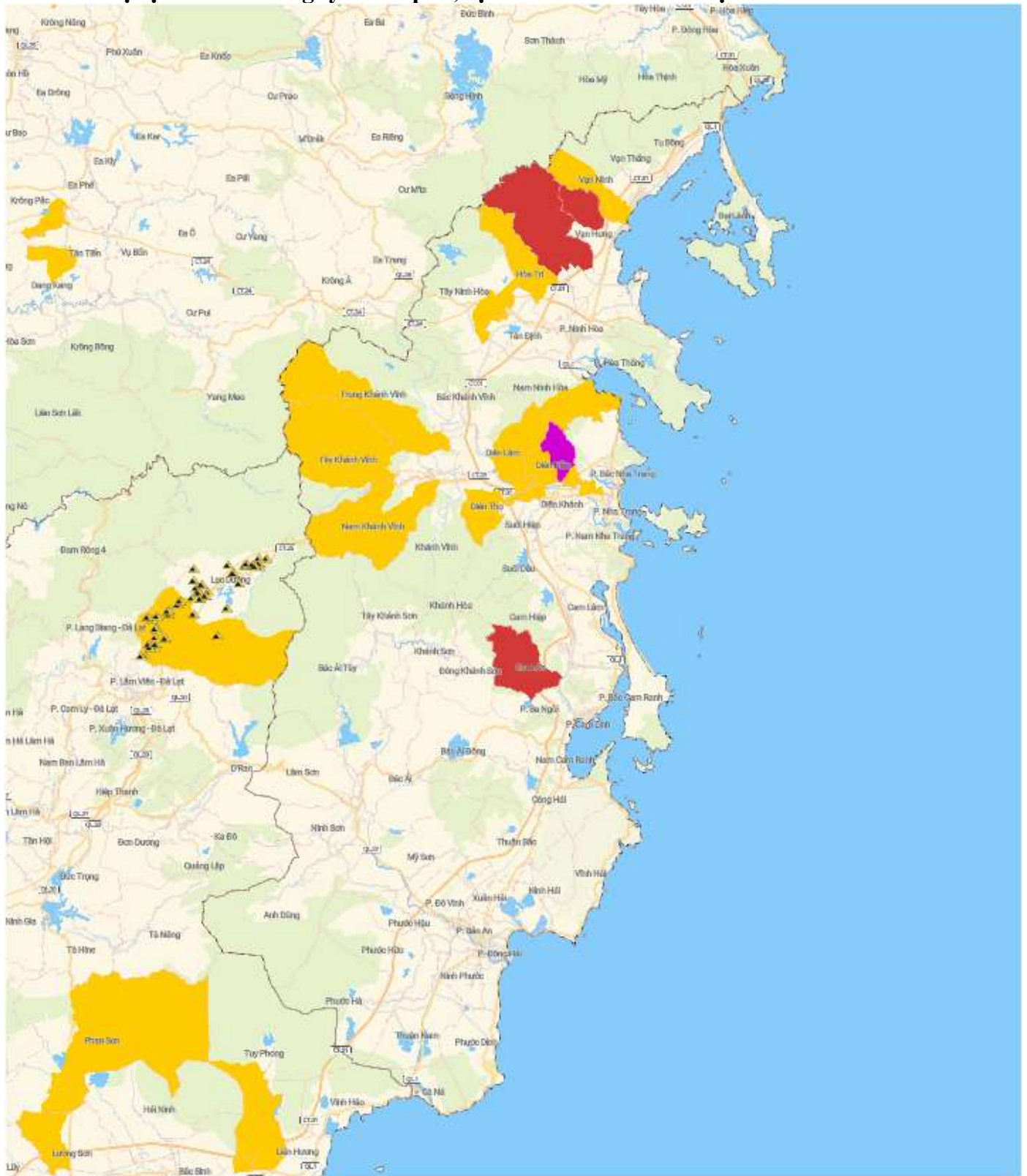
Lũ quét, sạt lở đất gây ảnh hưởng xấu đến môi trường, uy hiếp tính mạng của người dân; gây tắc nghẽn giao thông cục bộ; phá hủy công trình dân sinh, kinh tế gây thiệt hại cho các hoạt động sản xuất, kinh tế - xã hội.

Phụ Lục

Phụ lục 1: Danh sách các khu vực có nguy cơ xảy ra lũ quét, sạt lở đất đá trong 06 giờ

STT	Xã/Phường	Địa điểm
1	Tây Ninh Hòa	Các đường tràn, sông suối nhỏ, sườn núi Chai Lay, Chai Ma Bai, đèo Phụng Hoàng quốc lộ 26
2	Vạn Hưng	Các đường tràn, sông suối nhỏ, sườn núi phía Nam
3	Đông Ninh Hòa	Các đường tràn, sông suối nhỏ, sườn núi Hòn Nhọn, Hòn Răng, Hòn Cỏ
4	Khánh Vĩnh	Các đường tràn, sông suối nhỏ Đèo Khánh Lê nối Nha Trang - Đà Lạt, quốc lộ 27C
5	Tây Khánh Vĩnh	Các đường tràn, sông suối nhỏ, Vách núi Hòn Giao đèo Khánh Lê, sườn núi Cây Sáo chân đèo Khánh Lê
6	Trung Khánh Vĩnh	Các đường tràn, sông suối nhỏ
7	Nam Khánh Vĩnh	Các đường tràn, sông suối nhỏ, vách núi Hòn Giao, Đèo Khánh Lê Sườn núi Trà Liên, sườn núi Ông Vua, Ta Len
8	Tây Khánh Sơn	Các đường tràn, sông suối nhỏ
9	Đông Khánh Sơn	Các đường tràn, sông suối nhỏ, Sườn núi ven đường tỉnh lộ 9, sườn núi ven đường đi từ xã Ba Cùm Bắc đến Ba Cùm Nam
10	Khánh Sơn	Các đường tràn, sông suối nhỏ, sườn núi thị trấn Tô Hạp
11	Suối Dầu	Các đường tràn, sông suối nhỏ, sườn núi Hòn Bà, Hòn Xuân
12	Diên Điền	Các đường tràn, sông suối nhỏ
13	Cam An	Các đường tràn, sông suối nhỏ, sườn núi ven đường tỉnh lộ 9
14	Cam Hiệp	Các đường tràn, sông suối nhỏ, sườn núi Đa Ma, Hòn Câu
15	Tân Định	Các đường tràn, sông suối nhỏ
16	Bác Ái Tây	Các đường tràn, sông suối nhỏ, Tuyến đường Phước Hoà – Phước Bình
17	Lâm Sơn	Các đường tràn, sông suối nhỏ Ở những đoạn đường đèo Đèo Ngoạn Mục, thác Sa Kai, các thôn Lâm Hòa, Lâm Quý, Lâm Bình, Tầm Ngân
18	Ninh Sơn	Các đường tràn, sông suối nhỏ
19	Anh Dũng	Các đường tràn, sông suối nhỏ, Thôn Tà Nôi, Thôn Hà Dài, Thôn Ú, Gia Hoa
20	Thuận Nam	Các đường tràn, sông suối nhỏ

Phụ lục 2: Bản đồ nguy cơ lũ quét, sạt lở đất đá trên khu vực tỉnh Khánh Hòa



Chi tiết tại đường link: <http://luquetsatlo.nchmf.gov.vn>

Nguy cơ trung bình Nguy cơ cao Nguy cơ rất cao