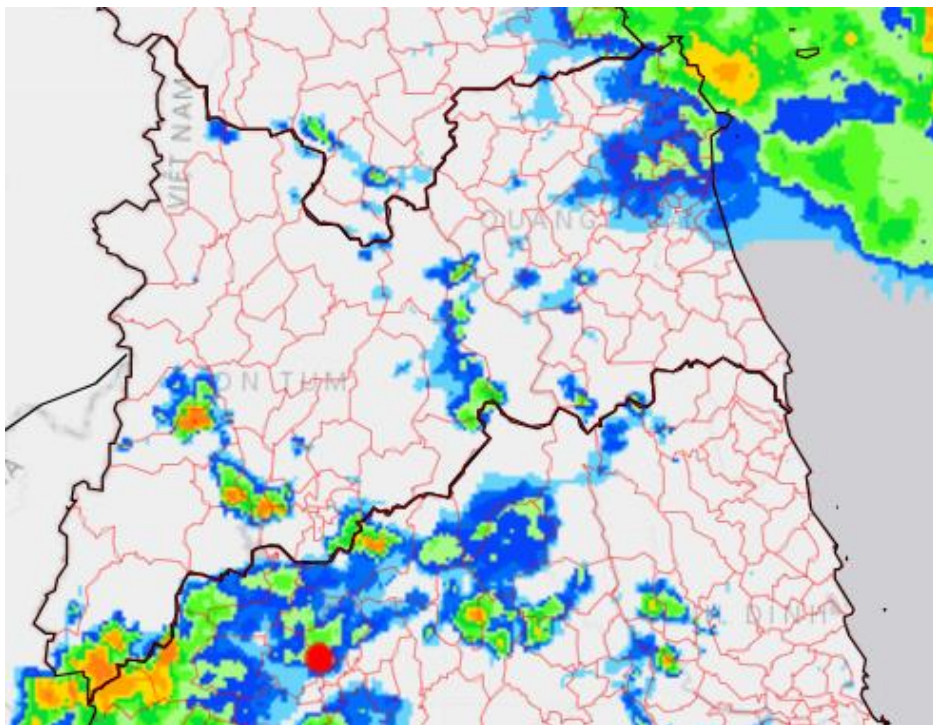


**TIN CẢNH BÁO DÔNG, LỐC, SÉT, MƯA ĐÁ  
VÀ MƯA LỚN CỤC BỘ TẠI TỈNH QUẢNG NGÃI**

**1. Hiện trạng trong 03 giờ qua:**

Qua theo dõi ảnh mây vệ tinh, ảnh định vị sét và ảnh radar thời tiết, cho thấy mây đối lưu đang phát triển và mở rộng trên khu vực các thôn, tổ dân phố của đất liền các phường, xã như: Ia Toi, Ia Đal, Rờ Koi, Sa Loong, Ya Ly, Sa Bình, Sa Thầy, Đăk Hà, Đăk Tô, Mô Rai, Đăk Pék, Ngọc Bay, Đăk Rơ Wa, Măng Đen, Kon Plông, Măng Bút, Ba Xa, Ba Tô, Nghĩa Giang, Nghĩa Lộ, Trương Quang Trọng, An Phú, Vạn Tường, Đông Sơn, đặc khu Lý Sơn và vùng biển của Tỉnh.



Hình radar lúc 14h30 ngày 18/10/2025

**2. Cảnh báo khả năng xuất hiện:**

Hiện tại đến 4 giờ tới, mây đối lưu này có khả năng gây ra mưa rào và dông cho các thôn, tổ dân phố của các phường, xã nêu trên; sau có khả năng mở rộng ra các thôn, tổ dân phố của các phường, xã lân cận: Kon Tun, Đăk Bla, Ia Chim, Đăk Kôi, Đăk Long, Dục Nông, Đăk Plô, Xốp, Trường Giang, Cà Đam, Ba Gia, Sơn Tây Hạ, Bình Minh, Sơn Tịnh, Thọ Phong, Tịnh Khê, Long Phụng, Vệ Giang và vùng biển của Tỉnh.

Trong cơn dông cần đề phòng mưa lớn cục bộ, mưa đá, lốc, sét và gió giật mạnh. Đề nghị các cơ quan, ban ngành và nhân dân chú ý phòng tránh và đảm bảo an toàn.

**3. Cảnh báo cấp độ rủi ro thiên tai do lốc, sét, mưa đá: Cấp 1.  
Tin phát lúc: 14h40**

***Nơi nhận:***

- Văn phòng tỉnh ủy Quảng Ngãi;
- Văn phòng UBND tỉnh Quảng Ngãi;
- BCH Phòng thủ dân sự tỉnh Quảng Ngãi;
- BCH Phòng thủ dân sự các xã, phường, đặc khu;
- Sở KH&CN Quảng Ngãi
- Sở NN&MT tỉnh Quảng Ngãi;
- Báo và Phát thanh, Truyền hình Quảng Ngãi;
- Phòng Quản lý dự báo và thông tin, dữ liệu KTTV;
- Phòng dự báo Đài KTTVTB;
- Các trạm KTTV Quảng Ngãi;
- Lưu Đài tỉnh.

**GIÁM ĐỐC**



**Nguyễn Văn Huy**