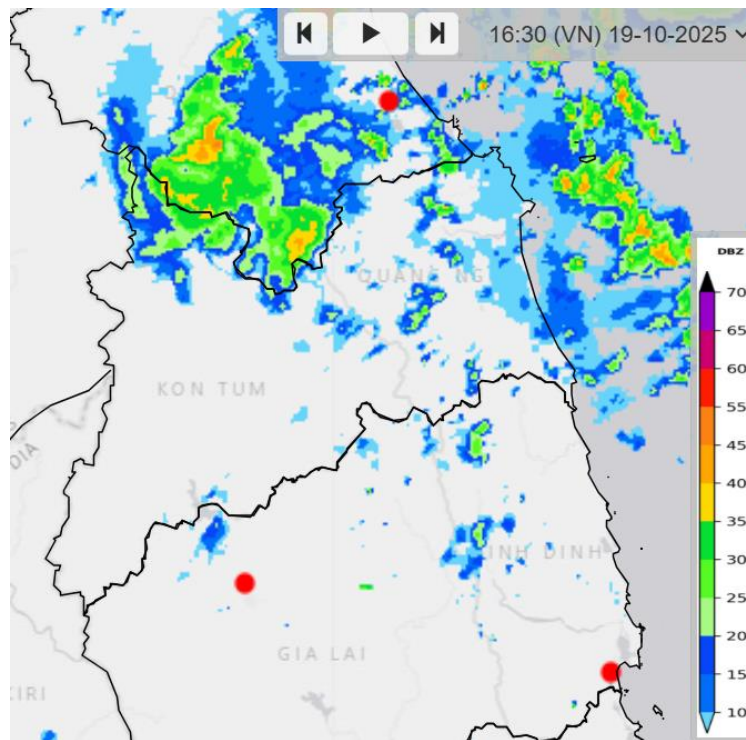


## TIN CẢNH BÁO ĐÔNG, LỐC, SÉT, MƯA ĐÁ VÀ MƯA LỚN CỤC BỘ TẠI TỈNH QUẢNG NGÃI

### 1. Hiện trạng trong 03 giờ qua:

Qua theo dõi ảnh mây vệ tinh, ảnh định vị sét và ảnh radar thời tiết, cho thấy mây đối lưu đang phát triển và mở rộng trên khu vực vùng biển, ven biển, các thôn, tổ dân phố của các xã: Bình Sơn, Bình Minh, Bình Chương, Thọ Phong, Ba Gia, Tây Trà, Sơn Tây Thượng, đặc khu Lý Sơn.



Hình radar lúc 16h30 ngày 19/10/2025

### 2. Cảnh báo khả năng xuất hiện:

Hiện tại đến 4 giờ tới, mây đối lưu này có khả năng gây ra mưa rào và dông cho khu vực vùng biển, ven biển, các thôn, tổ dân phố của các xã nêu trên; sau có khả năng mở rộng ra các thôn, tổ dân phố của các xã, phường lân cận: Vạn Tường, Đông Sơn, Tịnh Khê, An Phú, Trà Câu, Đức Phổ, Khánh Cường, Mỏ Cà, Đông Trà Bồng, Trà Bồng, Tây Trà Bồng, Phước Giang, Cà Đam, Bình Minh, Trường Giang, Thanh Bồng, Tây Trà Bồng, Trà Giang, Sơn Tịnh, Nghĩa Giang, Sơn Hạ, Sơn Mai, Minh Long, Sơn Kỳ, Măng Bút, Kon Plông, Măng Ri, Ngọc Linh, Xốp, Đăk Plô, Đăk Pék, Đăk Sao, Đăk Long, Đăk Môn.

Trong cơn dông cần đề phòng mưa lớn cục bộ, mưa đá, lốc, sét và gió giật mạnh. Đề nghị các cơ quan, ban ngành và nhân dân chú ý phòng tránh và đảm bảo an toàn

**3. Cảnh báo cấp độ rủi ro thiên tai do lốc, sét, mưa đá: Cấp 1.  
Tin phát lúc: 16h40**

***Nơi nhận:***

- Văn phòng tỉnh ủy Quảng Ngãi;
- Văn phòng UBND tỉnh Quảng Ngãi;
- BCH Phòng thủ dân sự tỉnh Quảng Ngãi;
- BCH Phòng thủ dân sự các xã, phường, đặc khu;
- Sở KH&CN Quảng Ngãi
- Sở NN&MT tỉnh Quảng Ngãi;
- Báo và Phát thanh, Truyền hình Quảng Ngãi;
- Phòng Quản lý dự báo và thông tin, dữ liệu KTTV;
- Phòng dự báo Đài KTTVTB;
- Các trạm KTTV Quảng Ngãi;
- Lưu Đài tỉnh.

**GIÁM ĐỐC**



**Nguyễn Văn Huy**