

Số: LQSL-69/01h30/DNAN

Đà Nẵng, ngày 01 tháng 11 năm 2025

**TIN CẢNH BÁO LŨ QUÉT, SẠT LỠ ĐẤT, SỤT LÚN ĐẤT DO MƯA LŨ
HOẶC DÒNG CHẢY TRÊN ĐỊA BÀN THÀNH PHỐ ĐÀ NẴNG**

1. Tình hình mưa đã qua

Trong 24 giờ qua (từ 01h/31/10-01h/01/11) trên địa bàn thành phố Đà Nẵng đã có mưa, mưa vừa, có nơi mưa to như: Bà Nà 56.4mm, KT Đà Nẵng 58.2mm, Hòa Phú 54.4mm, Hiên 50.2mm...

Mô hình độ ẩm đất cho thấy trên địa bàn thành phố Đà Nẵng đã đạt trạng thái gần bão hòa (đạt trên 85%).

2. Cảnh báo mưa trong thời gian tiếp theo:

Trong 06 giờ tới trên địa bàn thành phố Đà Nẵng tiếp tục có mưa, mưa vừa, có nơi mưa to. Tổng lượng mưa phổ biến 10-30mm, có nơi trên 50mm.

3. Cảnh báo nguy cơ:

Trong 06 giờ tới, nguy cơ xảy ra lũ quét trên các sông, suối nhỏ vùng núi; sạt lở đất trên sườn dốc, sụt lún đất tại nhiều xã/ phường thuộc thành phố Đà Nẵng (Phụ lục 1).

4. Cảnh báo cấp độ rủi ro thiên tai do lũ quét, sạt lở đất, sụt lún đất do mưa lũ hoặc dòng chảy: Cấp 1

5. Cảnh báo tác động của lũ quét, sạt lở đất:

Lũ quét, sạt lở đất có thể gây tác động rất xấu đến môi trường, uy hiếp tính mạng của người dân; gây tắc nghẽn giao thông cục bộ, làm ảnh hưởng tới quá trình di chuyển của các phương tiện; phá hủy các công trình dân sinh, kinh tế gây thiệt hại cho các hoạt động sản xuất, hoạt động kinh tế - xã hội.

Tin phát lúc: 01 giờ 30 phút.

Nơi nhận:

- VP UBND TP Đà Nẵng;
- BCH PTDS TP Đà Nẵng;
- Báo và PTTH TP Đà Nẵng;
- Sở NN&MT TP Đà Nẵng;
- Phòng QLDB và TTDL;
- Trung tâm TT&DL KTTV;
- Các Trạm KTTV TP Đà Nẵng;
- Lưu;

**Người chịu trách nhiệm
ban hành bản tin**

Nguyễn Thế Long

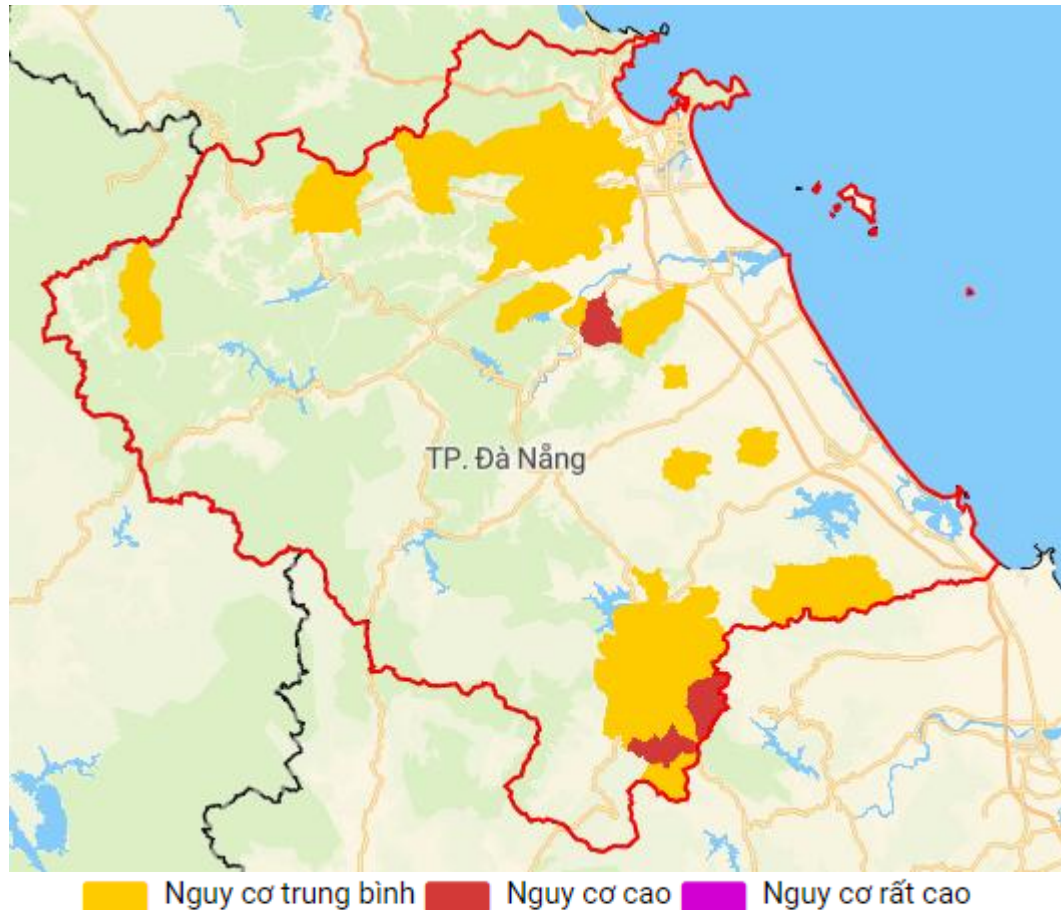
PHỤ LỤC

Phụ lục 1: Danh sách các khu vực có nguy cơ xảy ra lũ quét, sạt lở đất đá trong 06 giờ tới

TT	Phường/Xã	Các thôn/KDC/Cụm/Điểm
1	Thu Bồn	Các thôn, bản thuộc xã
2	Trà Giác	Các thôn, bản thuộc xã, đặc biệt lưu ý: ĐH4 từ giáp Trà Giác vào Ngoại Thương, đường bê tông thôn 1 cũ, các hộ dân thôn 3 (thôn 4,5 cũ), Khu vực gần Núi Dương, suối Rễ, Khu vực gần Suối Giác, Thôn 4....
3	Trà Vân	Các thôn, bản thuộc xã, đặc biệt lưu ý: KDC Văn Móa, thôn 2, Khu dân cư thôn 1....
4	Bà Nà	Các thôn, bản thuộc xã, đặc biệt lưu ý: Sườn tự nhiên, phía bắc của đỉnh cao 637,5m, Taluy dương đường vào khu du lịch Bà Nà-Suối Mơ, Sườn tự nhiên, phía đông của đỉnh cao 619,5m, Sườn tự nhiên, phía tây-tây bắc của đỉnh cao 547,1m....
5	Đại Lộc	Các thôn, bản thuộc xã
6	Đông Giang	Các thôn, bản thuộc xã, đặc biệt lưu ý: Khu dân cư thôn A Bung, A Dinh....
7	Duy Xuyên	Các thôn, bản thuộc xã, đặc biệt lưu ý:
8	Hà Nha	Các thôn, bản thuộc xã
9	Hòa Tiến	Các thôn, bản thuộc xã
10	Hòa Vang	Các thôn, bản thuộc xã, đặc biệt lưu ý: Các tổ, khu dân cư thuộc phường, đặc biệt lưu ý: Taluy dương đường quốc lộ 14G....
11	Hùng Sơn	Các thôn, bản thuộc xã, đặc biệt lưu ý: H'júh, Nhung, Arooi, Ating, Dading, Pút, Ga'nil, Abaanh II, Ariêu, Khu dân cư Pạ Non, Ch Nooc, Tung, Z'Rước, H'Ruh, Tuyến đường xã Ch'ôm, thôn Ganil....
12	Nam Trà My	Các thôn, bản thuộc xã, đặc biệt lưu ý: KDC Tắc Tố, thôn 3, Khu dân cư thôn 1, 2, 3....
13	P. An Khê	Các tổ, khu dân cư thuộc phường
14	P. Hòa Khánh	Các tổ, khu dân cư thuộc phường
15	Phú Thuận	Các thôn, bản thuộc xã
16	Quế Sơn	Các thôn, bản thuộc xã
17	Quế Sơn Trung	Các thôn, bản thuộc xã
18	Sơn Cẩm Hà	Các thôn, bản thuộc xã, đặc biệt lưu ý: Hồ Rắn thôn Thanh Bôi, Các thôn dọc sông Tiên....
19	Sông Kôn	Các thôn, bản thuộc xã, đặc biệt lưu ý: Cờ Lò, Bút Nga....
20	Sông Vàng	Các thôn, bản thuộc xã, đặc biệt lưu ý: Vầu, Láy, Khu dân cư thôn 2, thôn 3....
21	Tam Mỹ	Các thôn, bản thuộc xã, đặc biệt lưu ý: Phú Trường, Phú Thọ, Phú Tân, Phú Tứ....
22	Tây Hồ	Các thôn, bản thuộc xã, đặc biệt lưu ý: Tây Lộc, Cẩm Long (eo gió)....
23	Thượng Đức	Các thôn, bản thuộc xã
24	Trà Liên	Các thôn, bản thuộc xã, đặc biệt lưu ý: Đồi Hai Vú thôn 2, Khu vực thôn 5A (trên tuyến ĐH2.BTM), Cụm dân cư gần suối Bà Hai (ĐH2.BTM), Khu vực thôn Thanh Trước (ĐH2.BTM), Khu vực thôn Hòa An (ĐH2.BTM), Khu vực thôn Đông Phú, Khu vực thôn Ba Hương, Từ thôn Dương Bình đến trung tâm xã (ĐH1.BTM), Cụm dân cư gần núi Vườn Thơm....

25	Trà My	Các thôn, bản thuộc xã, đặc biệt lưu ý: Dọc tuyến đường Chu Huy Mân, Võ Nguyên Giáp, Tây thị trấn, Dương Lâm, Dương Đông, Thôn 2 cũ, Thôn 4 cũ, Tuyến đường phía Tây thị trấn BTM, Thôn Cao Sơn, Mậu Long, Khu dân cư gần đèo Nam Công, Tân Hiệp, 5, Thôn 1, Điểm dân cư thôn 3 (trên tuyến ĐH10.BTM)....
26	Trà Tân	Các thôn, bản thuộc xã, đặc biệt lưu ý: Từ ngã 3 Trà Giác đến hết đường ĐH4, từ ngã 3 Nhà ông Ánh đến nhà bà Chiến (Đông Trường Sơn), Điểm dân cư thôn 3B (trên tuyến ĐH11.BTM), Thôn 4, Thôn 1 (gần đường ĐTS), Thôn 4 (trên QL 40B), Cụm dân cư, UBND, trạm y tế, Điểm trường học (1), (2)....

Phụ lục 2: Bản đồ nguy cơ lũ quét, sạt lở trên các khu vực TP. Đà Nẵng



(Chi tiết tại đường link: <http://luquetsatlo.nchmf.gov.vn>)