

Số: LQSL-70/05h30/DNAN

Đà Nẵng, ngày 01 tháng 11 năm 2025

**TIN CẢNH BÁO LŨ QUÉT, SẠT LỖ ĐẤT, SỤT LÚN ĐẤT DO MƯA LŨ
HOẶC DÒNG CHẢY TRÊN ĐỊA BÀN THÀNH PHỐ ĐÀ NẴNG**

1. Tình hình mưa đã qua

Trong 24 giờ qua (từ 05h/31/10-05h/01/11) trên địa bàn thành phố Đà Nẵng đã có mưa, mưa vừa, có nơi mưa to đến rất to như: Trà My 122.4mm, Hiệp Đức 112.6mm, Hội Khách 100.6mm, Tiên Phước 103.0mm...

Mô hình độ ẩm đất cho thấy trên địa bàn thành phố Đà Nẵng đã đạt trạng thái gần bão hòa (đạt trên 85%).

2. Cảnh báo mưa trong thời gian tiếp theo:

Trong 06 giờ tới trên địa bàn thành phố Đà Nẵng tiếp tục có mưa, mưa vừa, có nơi mưa to, mưa rất to. Tổng lượng mưa phổ biến 10-40mm, một số nơi vùng núi phía tây nam thành phố phổ biến 50-80mm.

3. Cảnh báo nguy cơ:

Trong 06 giờ tới, nguy cơ xảy ra lũ quét trên các sông, suối nhỏ vùng núi; sạt lở đất trên sườn dốc, sụt lún đất tại nhiều xã/ phường thuộc thành phố Đà Nẵng (Phụ lục 1).

4. Cảnh báo cấp độ rủi ro thiên tai do lũ quét, sạt lở đất, sụt lún đất do mưa lũ hoặc dòng chảy: Cấp 1

5. Cảnh báo tác động của lũ quét, sạt lở đất:

Lũ quét, sạt lở đất có thể gây tác động rất xấu đến môi trường, uy hiếp tính mạng của người dân; gây tắc nghẽn giao thông cục bộ, làm ảnh hưởng tới quá trình di chuyển của các phương tiện; phá hủy các công trình dân sinh, kinh tế gây thiệt hại cho các hoạt động sản xuất, hoạt động kinh tế - xã hội.

Tin phát lúc: 05 giờ 30 phút.

Nơi nhận:

- VP UBND TP Đà Nẵng;
- BCH PTDS TP Đà Nẵng;
- Báo và PTTH TP Đà Nẵng;
- Sở NN&MT TP Đà Nẵng;
- Phòng QLDB và TTDL;
- Trung tâm TT&DL KTTV;
- Các Trạm KTTV TP Đà Nẵng;
- Lưu;

**Người chịu trách nhiệm
ban hành bản tin**

Nguyễn Thế Long

PHỤ LỤC

Phụ lục 1: Danh sách các khu vực có nguy cơ xảy ra lũ quét, sạt lở đất đá trong 06 giờ tới

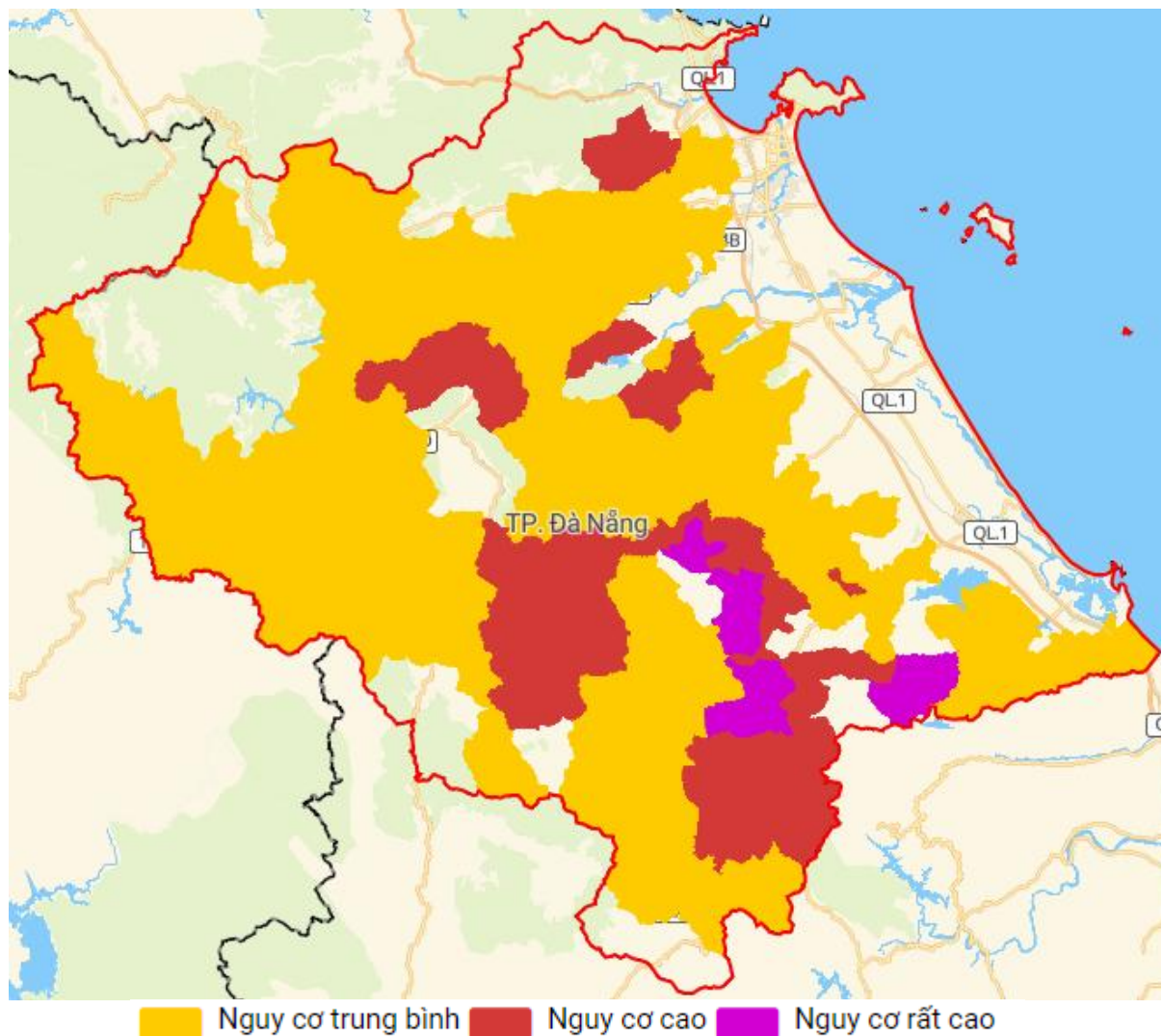
TT	Phường/Xã	Thôn/KCD/Cụm/Điểm
1	Hiệp Đức	Các thôn, bản thuộc xã, đặc biệt lưu ý: Thôn 2, Thôn 3....
2	Lãnh Ngọc	Các thôn, bản thuộc xã, đặc biệt lưu ý: Sông Tum thôn 1, thôn 5, Khu dân cư 4....
3	Trà Liên	Các thôn, bản thuộc xã, đặc biệt lưu ý: Đồi Hai Vú thôn 2, Khu vực thôn 5A (trên tuyến ĐH2.BTM), Cụm dân cư gần suối Bà Hai (ĐH2.BTM), Khu vực thôn Thanh Trước (ĐH2.BTM), Khu vực thôn Hòa An (ĐH2.BTM), Khu vực thôn Đông Phú, Khu vực thôn Ba Hương, Từ thôn Dương Bình đến trung tâm xã (ĐH1.BTM), Cụm dân cư gần núi Vườn Thơm....
4	Trà My	Các thôn, bản thuộc xã, đặc biệt lưu ý: Dọc tuyến đường Chu Huy Mân, Võ Nguyên Giáp, Tây thị trấn, Dương Lâm, Dương Đông, Thôn 2 cũ, Thôn 4 cũ, Tuyến đường phía Tây thị trấn BTM, Thôn Cao Sơn, Mậu Long, Khu dân cư gần đồi Nam Công, Tân Hiệp, 5, Thôn 1, Điểm dân cư thôn 3 (trên tuyến ĐH10.BTM)....
5	Trà Tân	Các thôn, bản thuộc xã, đặc biệt lưu ý: Từ ngã 3 Trà Giác đến hết đường ĐH4, từ ngã 3 Nhà ông Ánh đến nhà bà Chiến (Đông Trường Sơn), Điểm dân cư thôn 3B (trên tuyến ĐH11.BTM), Thôn 4, Thôn 1 (gần đường ĐTS), Thôn 4 (trên QL 40B), Cụm dân cư, UBND, trạm y tế, Điểm trường học (1), (2)....
6	Bà Nà	Các thôn, bản thuộc xã, đặc biệt lưu ý: Sườn tự nhiên, phía bắc của đỉnh cao 637,5m, Taluy dương đường vào khu du lịch Bà Nà-Suối Mơ, Sườn tự nhiên, phía đông của đỉnh cao 619,5m, Sườn tự nhiên, phía tây-tây bắc của đỉnh cao 547,1m....
7	Nam Trà My	Các thôn, bản thuộc xã, đặc biệt lưu ý: KDC Tắc Tổ, thôn 3, Khu dân cư thôn 1, 2, 3....
8	Nông Sơn	Các thôn, bản thuộc xã, đặc biệt lưu ý: Khu dân cư thôn 2....
9	Phú Thuận	Các thôn, bản thuộc xã
10	Phước Hiệp	Các thôn, bản thuộc xã, đặc biệt lưu ý: Thôn 1, Thôn 2, Thôn 3, Thôn 4, Cụm dân cư, UBND, trạm y tế, Cụm dân cư....
11	Phước Thành	Các thôn, bản thuộc xã, đặc biệt lưu ý: Thôn 2, Thôn 3, Thôn 4, Tổ Triên thôn 3, Tổ Trà Văn A thôn 2, Điểm trường học, Cụm dân cư, UBND, trạm y tế....

TT	Phường/Xã	Thôn/KCD/Cụm/Điểm
12	Phước Trà	Các thôn, bản thuộc xã, đặc biệt lưu ý: Khu dân cư thôn 1A, 1B, thôn 1, thôn 3, thôn 7....
13	Thanh Bình	Các thôn, bản thuộc xã, đặc biệt lưu ý: Rẫy Tranh lớn thôn 1, ven chân đồi các thôn, Khu dân cư 1,3, Núi Đầu Voi thôn 1, thôn 2, các hộ ven sông....
14	Thanh Mỹ	Các thôn, bản thuộc xã, đặc biệt lưu ý: Khu dân cư Đá Trắng, Thanh Mỹ 2, làng Hoa....
15	Thu Bồn	Các thôn, bản thuộc xã
16	Tiên Phước	Các thôn, bản thuộc xã, đặc biệt lưu ý: Khu dân cư 2, Núi Động Sinh thôn Hữu Lâm, núi đồi Cao thôn An Đông....
17	Trà Giác	Các thôn, bản thuộc xã, đặc biệt lưu ý: ĐH4 từ giáp Trà Giác vào Ngoại Thương, đường bê tông thôn 1 cũ, các hộ dân thôn 3 (thôn 4,5 cũ), Khu vực gần Núi Dương, suối Rễ, Khu vực gần Suối Giác, Thôn 4....
18	Việt An	Các thôn, bản thuộc xã, đặc biệt lưu ý: Thôn 4, Thôn 5, Bắc An Sơn, Tuyến giao thông giáp ranh....
19	Avương	Các thôn, bản thuộc xã, đặc biệt lưu ý: Adzóc, Bloóc, Ta Lang, R'cung, Ga'lâu, Xa'oi....
20	Bến Giàng	Các thôn, bản thuộc xã, đặc biệt lưu ý: Khu dân cư K'Rung, A'Roong, Pà Păng, Khu dân cư Pà La, Ka Đẳng, Pà Jing, Tuyến đường giao thông gần sông Gơ Man, Khu dân cư thôn Bồn Gliềng....
21	Bến Hiên	Các thôn, bản thuộc xã, đặc biệt lưu ý: Khu dân cư thôn A Giang, thôn Đền....
22	Đắc Pring	Các thôn, bản thuộc xã, đặc biệt lưu ý: Khu dân cư, Khu dân cư thôn Tà Pót....
23	Đại Lộc	Các thôn, bản thuộc xã
24	Đồng Dương	Các thôn, bản thuộc xã
25	Đông Giang	Các thôn, bản thuộc xã, đặc biệt lưu ý: Khu dân cư thôn A Bung, A Dinh....
26	Đức Phú	Các thôn, bản thuộc xã, đặc biệt lưu ý: Tổ đoàn kết 1, 2, 3, 6, 7....
27	Duy Xuyên	Các thôn, bản thuộc xã, đặc biệt lưu ý:
28	Hà Nha	Các thôn, bản thuộc xã
29	Hòa Tiến	Các thôn, bản thuộc xã
30	Hòa Vang	Các thôn, bản thuộc xã, đặc biệt lưu ý: Các tổ, khu dân cư thuộc phường, đặc biệt lưu ý: Taluy dương đường quốc lộ 14G....

TT	Phường/Xã	Thôn/KCD/Cụm/Điểm
31	Hùng Sơn	Các thôn, bản thuộc xã, đặc biệt lưu ý: H'júh, Nhung, Arooi, Ating, Dading, Pút, Ga'nil, Abaanh II, Ariêu, Khu dân cư Pa Non, Ch Nooc, Tung, Z'Rước, H'Ruh, Tuyến đường xã Ch'ôm, thôn Ganil....
32	Khâm Đức	Các thôn, bản thuộc xã, đặc biệt lưu ý: Điểm trường học, Trạm y tế, UBND và khu dân cư lân cận, Cụm dân cư và UBND....
33	La Dêê	Các thôn, bản thuộc xã
34	La Êê	Các thôn, bản thuộc xã, đặc biệt lưu ý: Thôn Côn Zót 2 (B Lãng, G Rát), A Sô, Đăk Ngọn....
35	Nam Giang	Các thôn, bản thuộc xã, đặc biệt lưu ý: Khu dân cư Pa Đhí, Pa Rum B, Tuyến đường giao thông gần sông Cha Buôi, Tuyến đường giao thông gần thủy điện sông Bung....
36	Núi Thành	Các thôn, bản thuộc xã
37	P. An Khê	Các tổ, khu dân cư thuộc phường
38	P. Hòa Khánh	Các tổ, khu dân cư thuộc phường
39	Phú Ninh	Các thôn, bản thuộc xã, đặc biệt lưu ý: Ngọc Tú, Kỳ Tân, Long Sơn (đập tràn sự cố), Phước Mỹ, An Mỹ, Bồng Miêu....
40	Phước Chánh	Các thôn, bản thuộc xã, đặc biệt lưu ý: Chân đồi núi đá Cầu Khi, Dốc Xà Riêng, Dốc Tà Dê thôn 1, Điểm trường học, Cụm dân cư và trạm y tế, Điểm trường học, Cụm dân cư phía Nam UBND....
41	Phước Năng	Các thôn, bản thuộc xã, đặc biệt lưu ý: Cụm dân cư....
42	Quế Phước	Các thôn, bản thuộc xã, đặc biệt lưu ý: Thôn 4....
43	Quế Sơn	Các thôn, bản thuộc xã
44	Quế Sơn Trung	Các thôn, bản thuộc xã
45	Sơn Cẩm Hà	Các thôn, bản thuộc xã, đặc biệt lưu ý: Hồ Rắn thôn Thanh Bôi, Các thôn dọc sông Tiên....
46	Sông Kôn	Các thôn, bản thuộc xã, đặc biệt lưu ý: Cờ Lò, Bút Nga....
47	Sông Vàng	Các thôn, bản thuộc xã, đặc biệt lưu ý: Vầu, Láy, Khu dân cư thôn 2, thôn 3....
48	Tam Mỹ	Các thôn, bản thuộc xã, đặc biệt lưu ý: Phú Trường, Phú Thọ, Phú Tân, Phú Tứ....
49	Tây Giang	Các thôn, bản thuộc xã, đặc biệt lưu ý: Khu dân cư thôn Bướp, R'Bhượp, Nal, Por'ning, Tà'ri, Alua, Arui, Atur....
50	Tây Hồ	Các thôn, bản thuộc xã, đặc biệt lưu ý: Tây Lộc, Cẩm Long (eo gió)....
51	Thượng Đức	Các thôn, bản thuộc xã

TT	Phường/Xã	Thôn/KCD/Cụm/Điểm
52	Trà Đốc	Các thôn, bản thuộc xã, đặc biệt lưu ý: Khu vực chợ đầu cầu Trà Đốc (thôn 4 cũ), Đối diện trường MG thôn 6 (thôn 2 cũ), Nóc Ông Phong thôn 1 (thôn 9 cũ), Thôn 5 (từ bà Hương đến ông Vũ - thôn 6 cũ), Nhà ông Long Tô 5 thôn 4, Tô 3 Nóc bà Phi, tổ 4 Nóc ông Xanh, Nóc XơR thôn 2 (thôn 8 cũ), Cụm dân cư thôn 4, Cụm dân cư thôn 7, 9 (ĐH8.BTM), Cụm dân cư gần trạm y tế....
53	Trà Leng	Các thôn, bản thuộc xã, đặc biệt lưu ý: Khu dân cư, Khu dân cư thôn 1,3....
54	Trà Tập	Các thôn, bản thuộc xã, đặc biệt lưu ý: KDC Lãng Lương thôn 1, KDC Lấp Loa thôn 2, KDC Tu Lung thôn 3, Khu dân cư, Khu dân cư....
55	Trà Vân	Các thôn, bản thuộc xã, đặc biệt lưu ý: KDC Văn Móa, thôn 2, Khu dân cư thôn 1....

Phụ lục 2: Bản đồ nguy cơ lũ quét, sạt lở trên các khu vực TP. Đà Nẵng



(Chi tiết tại đường link: <http://luquetsatlo.nchmf.gov.vn>)