

Số: LQSL-76/08h00/DNAN

Đà Nẵng, ngày 03 tháng 11 năm 2025

**TIN CẢNH BÁO LŨ QUÉT, SẠT LỖ ĐẤT, SỤT LÚN ĐẤT DO
MƯA LŨ HOẶC DÒNG CHẢY TRÊN ĐỊA BÀN THÀNH PHỐ
ĐÀ NẴNG**

1. Tình hình mưa đã qua

Trong 24 giờ qua (từ 07 giờ ngày 02/11 đến 07 giờ ngày 03/11), trên địa bàn TP. Đà Nẵng đã có mưa to, mưa rất to như: Bà Nà 521.6mm, Nông Sơn 321.2mm, Thăng Bình 389.0mm, Hội An 298.4mm, Tam Kỳ 283.0mm...

Mô hình độ ẩm đất cho thấy trên địa bàn thành phố Đà Nẵng đã đạt trạng thái gần bão hòa (đạt trên 95%).

2. Cảnh báo mưa trong thời gian tiếp theo:

Trong 6h tới, mưa to đến rất to tập trung ở các địa phương phía Bắc thành phố, cụ thể: phía Đông phổ biến 60 - 100mm, có nơi cao hơn 130mm, phía Tây phổ biến 30-70mm. Các địa phương phía Nam phổ biến 10-30, có nơi cao hơn 50mm.

3. Cảnh báo nguy cơ:

Trong 06 giờ tới, nguy cơ xảy ra lũ quét trên các sông, suối nhỏ vùng núi; sạt lở đất trên sườn dốc, sụt lún đất tại nhiều xã/ phường thuộc thành phố Đà Nẵng (Phụ lục 1).

4. Cảnh báo cấp độ rủi ro thiên tai do lũ quét, sạt lở đất, sụt lún đất do mưa lũ hoặc dòng chảy: Cấp 2.

5. Cảnh báo tác động của lũ quét, sạt lở đất:

Lũ quét, sạt lở đất có thể gây tác động rất xấu đến môi trường, uy hiếp tính mạng của người dân; gây tắc nghẽn giao thông cục bộ, làm ảnh hưởng tới quá trình di chuyển của các phương tiện; phá hủy các công trình dân sinh, kinh tế gây thiệt hại cho các hoạt động sản xuất, hoạt động kinh tế - xã hội.

Tin phát lúc: 08 giờ 00 phút.

Nơi nhận:

- VP UBND TP Đà Nẵng;
- BCH PTDS TP Đà Nẵng;
- Báo và PTTH TP Đà Nẵng;
- Sở NN&MT TP Đà Nẵng;
- Phòng QLDB và TTDL;
- Trung tâm TT&DL KTTV;
- Các Trạm KTTV TP Đà Nẵng;
- Lưu;

**Người chịu trách nhiệm
ban hành bản tin**



Nguyễn Thế Long

PHỤ LỤC

Phụ lục 1: Danh sách các khu vực có nguy cơ xảy ra lũ quét, sạt lở đất đá trong 06 giờ tới

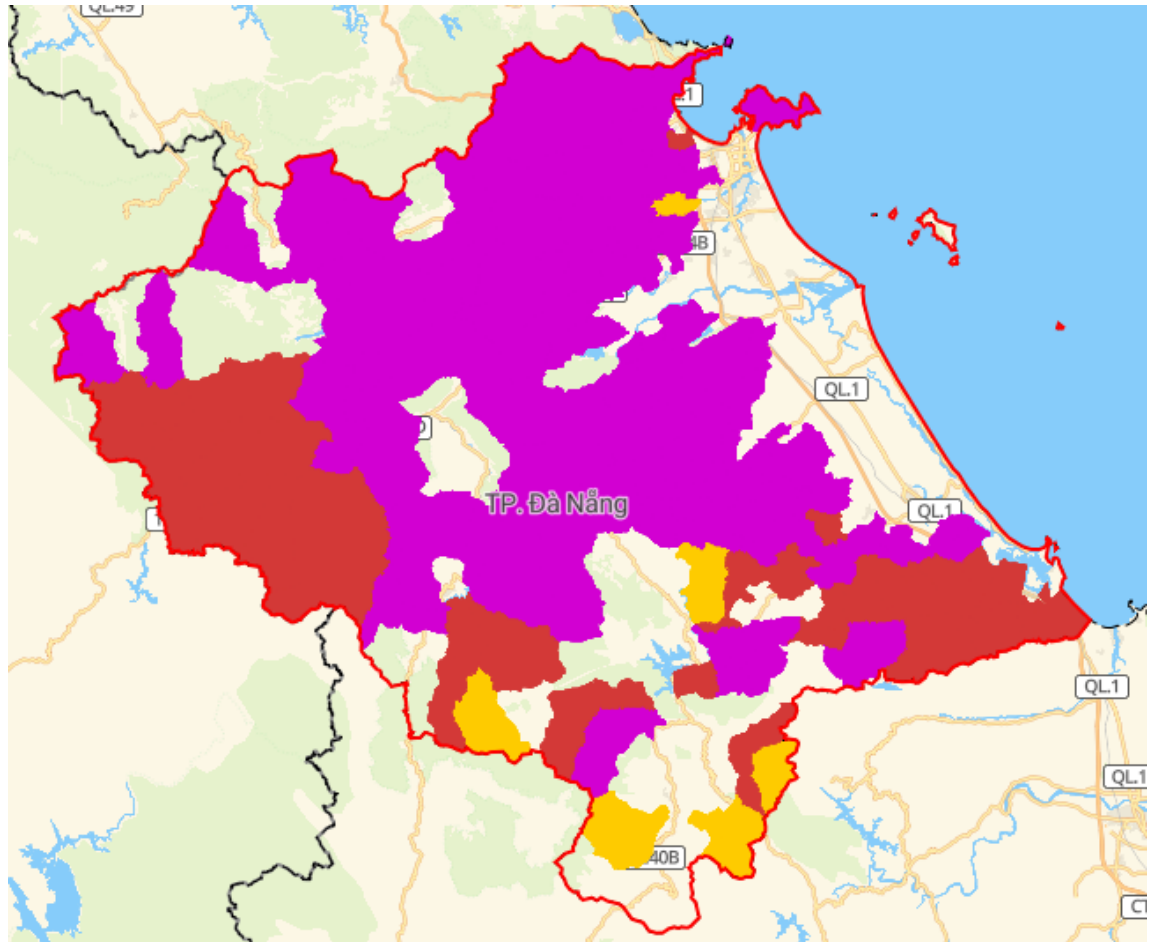
TT	Phường/Xã	Thôn/KCD/Cụm/Điểm
1	Avương	Các thôn, bản thuộc xã, đặc biệt lưu ý: Adzóc, Bloóc, Ta Lang, R'cung, Ga'lâu, Xa'oi....
2	Bà Nà	Các thôn, bản thuộc xã, đặc biệt lưu ý: Sườn tự nhiên, phía bắc của đỉnh cao 637,5m, Taluy dương đường vào khu du lịch Bà Nà-Suối Mơ, Sườn tự nhiên, phía đông của đỉnh cao 619,5m, Sườn tự nhiên, phía tây-tây bắc của đỉnh cao 547,1m....
3	Bến Giăng	Các thôn, bản thuộc xã, đặc biệt lưu ý: Khu dân cư K'Run, A'Roong, Pà Păng, Khu dân cư Pà La, Ka Đẳng, Pà Jing, Tuyến đường giao thông gần sông Gơ Man, Khu dân cư thôn Bồn Gliêng....
4	Bến Hiên	Các thôn, bản thuộc xã, đặc biệt lưu ý: Khu dân cư thôn A Giang, thôn Đền....
5	Chiên Đàn	Các thôn, bản thuộc xã, đặc biệt lưu ý: Núi Chùa, Trường Mỹ....
6	Đại Lộc	Các thôn, bản thuộc xã
7	Đồng Dương	Các thôn, bản thuộc xã
8	Đông Giang	Các thôn, bản thuộc xã, đặc biệt lưu ý: Khu dân cư thôn A Bung, A Dinh....
9	Duy Xuyên	Các thôn, bản thuộc xã, đặc biệt lưu ý:
10	Hà Nha	Các thôn, bản thuộc xã
11	Hiệp Đức	Các thôn, bản thuộc xã
12	Hòa Tiến	Các thôn, bản thuộc xã
13	Hòa Vang	Các thôn, bản thuộc xã, đặc biệt lưu ý: Các tổ, khu dân cư thuộc phường, đặc biệt lưu ý: Taluy dương đường quốc lộ 14G....
14	Hùng Sơn	Các thôn, bản thuộc xã, đặc biệt lưu ý: H'júh, Nhung, Arooi, Ating, Dading, Pút, Ga'nil, Abaanh II, Ariêu, Khu dân cư Pạ Non, Ch Nooc, Tung, Z'Rước, H'Ruh, Tuyến đường xã Ch'ôm, thôn Ganil....
15	Khâm Đức	Các thôn, bản thuộc xã, đặc biệt lưu ý: Điểm trường học, Trạm y tế, UBND và khu dân cư lân cận, Cụm dân cư và UBND....
16	Nông Sơn	Các thôn, bản thuộc xã, đặc biệt lưu ý: Khu dân cư thôn 2....
17	P. An Khê	Các tổ, khu dân cư thuộc phường
18	P. Hải Vân	Các tổ, khu dân cư thuộc phường, đặc biệt lưu ý: Sườn tự nhiên, phía đông nam của đỉnh cao 1.209,8m (giáp ranh Thừa Thiên Huế), Sườn tự nhiên, phía đông bắc, đông-đông nam của đỉnh núi Tà Lang (542,5m), Taluy dương đường cao tốc La Sơn-Túy Loan; cách đỉnh cao 87,2m chừng 400m về hướng 1300; cách đỉnh cao 382,7m chừng 450m về hướng 200, Sườn tự nhiên, phía đông bắc đỉnh núi Tà Làng (542,5m), cách đèo Mũi Trâu khoảng 240m về phía tây nam, Taluy dương đường cao tốc La Sơn-Túy

TT	Phường/Xã	Thôn/KCD/Cụm/Điểm
		Loan, cách điểm QD.017435.KS chừng 1km về hướng 900, Taluy dương đường biên phòng, sườn phía đông núi Hải Vân, Taluy dương đường đèo Hải Vân (QL1A)....
19	P. Hòa Khánh	Các tổ, khu dân cư thuộc phường
20	P. Liên Chiểu	Các tổ, khu dân cư thuộc phường, đặc biệt lưu ý: Sườn tự nhiên, phía bắc (gần đỉnh) của đỉnh cao 252,9m....
21	P. Sơn Trà	Các tổ, khu dân cư thuộc phường, đặc biệt lưu ý: Taluy dương đường bê tông, sườn phía đông-đông bắc, bắc-đông bắc, bắc của đỉnh cao 687,1m (đông bắc bán đảo Sơn Trà), Taluy dương đường bê tông, sườn phía đông bắc, bắc, bắc-tây bắc của đỉnh cao 523,7m (tây bắc bán đảo Sơn Trà), Taluy dương đường nhựa, cách Nhà Vọng Cảnh khoảng 140m về phía nam-tây nam, Taluy dương đường nhựa, cách Nhà Vọng Cảnh khoảng 100m về phía nam, khoảng 140m về phía nam-tây nam, Taluy dương đường Hoàng Sa, sườn phía đông nam đỉnh cao 237,6m....
22	Phú Ninh	Các thôn, bản thuộc xã, đặc biệt lưu ý: Ngọc Tú, Kỳ Tân, Long Sơn (đập tràn sự cố), Phước Mỹ, An Mỹ, Bồng Miêu....
23	Phú Thuận	Các thôn, bản thuộc xã
24	Phước Hiệp	Các thôn, bản thuộc xã, đặc biệt lưu ý: Thôn 1, Thôn 2, Thôn 3, Thôn 4, Cụm dân cư, UBND, trạm y tế, Cụm dân cư....
25	Phước Năng	Các thôn, bản thuộc xã, đặc biệt lưu ý: Cụm dân cư....
26	Phước Trà	Các thôn, bản thuộc xã, đặc biệt lưu ý: Khu dân cư thôn 1A, 1B, thôn 1, thôn 3, thôn 7....
27	Quế Phước	Các thôn, bản thuộc xã, đặc biệt lưu ý: Thôn 4....
28	Quế Sơn	Các thôn, bản thuộc xã
29	Quế Sơn Trung	Các thôn, bản thuộc xã
30	Sơn Cẩm Hà	Các thôn, bản thuộc xã, đặc biệt lưu ý: Hồ Rắn thôn Thanh Bôi, Các thôn dọc sông Tiên....
31	Sông Kôn	Các thôn, bản thuộc xã, đặc biệt lưu ý: Cờ Lò, Bút Nga....
32	Sông Vàng	Các thôn, bản thuộc xã, đặc biệt lưu ý: Vầu, Láy, Khu dân cư thôn 2, thôn 3....
33	Tam Anh	
34	Tam Xuân	Các thôn, bản thuộc xã
35	Tây Giang	Các thôn, bản thuộc xã, đặc biệt lưu ý: Khu dân cư thôn Bướp, R'Bhượp....
36	Tây Hồ	Các thôn, bản thuộc xã, đặc biệt lưu ý: Tây Lộc, Cẩm Long (eo gió)....
37	Thăng Phú	Các thôn, bản thuộc xã
38	Thạnh Bình	Các thôn, bản thuộc xã, đặc biệt lưu ý: Rẫy Tranh lớn thôn 1, ven chân đồi các thôn, Khu dân cư 1,3, Núi Đầu Voi thôn 1, thôn 2, các hộ ven sông....
39	Thạnh Mỹ	Các thôn, bản thuộc xã, đặc biệt lưu ý: Khu dân cư Đá Trắng, Thạnh Mỹ 2, làng Hoa....
40	Thu Bồn	Các thôn, bản thuộc xã

TT	Phường/Xã	Thôn/KCD/Cụm/Điểm
41	Thượng Đức	Các thôn, bản thuộc xã
42	Tiên Phước	Các thôn, bản thuộc xã, đặc biệt lưu ý: Khu dân cư 2....
43	Trà Leng	Các thôn, bản thuộc xã, đặc biệt lưu ý: Khu dân cư, Khu dân cư thôn 1,3....
44	Trà Liên	Các thôn, bản thuộc xã, đặc biệt lưu ý: Đồi Hai Vú thôn 2, Khu vực thôn 5A (trên tuyến ĐH2.BTM), Cụm dân cư gần suối Bà Hai (ĐH2.BTM), Khu vực thôn Thanh Trước (ĐH2.BTM), Khu vực thôn Hòa An (ĐH2.BTM), Khu vực thôn Đông Phú, Khu vực thôn Ba Hương, Từ thôn Dương Bình đến trung tâm xã (ĐH1.BTM), Cụm dân cư gần núi Vườn Thơm....
45	Trà My	Các thôn, bản thuộc xã, đặc biệt lưu ý: Dọc tuyến đường Chu Huy Mân, Võ Nguyên Giáp, Tây thị trấn, Dương Lâm, Dương Đông, Thôn 2 cũ, Thôn 4 cũ, Tuyến đường phía Tây thị trấn BTM, Thôn Cao Sơn, Mậu Long, Khu dân cư gần đồi Nam Công, Tân Hiệp, 5, Thôn 1, Điểm dân cư thôn 3 (trên tuyến ĐH10.BTM)....
46	Việt An	Các thôn, bản thuộc xã, đặc biệt lưu ý: Thôn 4, Thôn 5, Bắc An Sơn, Tuyến giao thông giáp ranh....
47	Đắc Pring	Các thôn, bản thuộc xã, đặc biệt lưu ý: Khu dân cư, Khu dân cư thôn Tà Pốt....
48	Đức Phú	Các thôn, bản thuộc xã, đặc biệt lưu ý: Tổ đoàn kết 1, 2, 3, 6, 7....
49	La Dêê	Các thôn, bản thuộc xã
50	La Êê	Các thôn, bản thuộc xã, đặc biệt lưu ý: Thôn Côn Zốt 2 (B Lãng, G Rát), A Sô, Đăk Ngọn....
51	Lãnh Ngọc	Các thôn, bản thuộc xã, đặc biệt lưu ý: Sông Tum thôn 1, thôn 5, Khu dân cư 4....
52	Nam Giang	Các thôn, bản thuộc xã, đặc biệt lưu ý: Khu dân cư Pa Đhí, Pa Rum B, Tuyến đường giao thông gần sông Cha Buôi, Tuyến đường giao thông gần thủy điện sông Bung....
53	Núi Thành	Các thôn, bản thuộc xã
54	Phước Chánh	Các thôn, bản thuộc xã, đặc biệt lưu ý: Chân đồi núi đá Cầu Khí, Dốc Xà Riêng, Dốc Tà Dê thôn 1, Điểm trường học, Cụm dân cư và trạm y tế, Điểm trường học, Cụm dân cư phía Nam UBND....
55	Phước Thành	Các thôn, bản thuộc xã, đặc biệt lưu ý: Thôn 2, Thôn 3, Thôn 4, Tổ Triên thôn 3, Tổ Trà Văn A thôn 2, Điểm trường học, Cụm dân cư, UBND, trạm y tế....
56	Tam Mỹ	Các thôn, bản thuộc xã, đặc biệt lưu ý: Phú Trường, Phú Thọ, Phú Tân, Phú Tứ....
57	Trà Giáp	Các thôn, bản thuộc xã, đặc biệt lưu ý: ĐH4 từ giáp Trà Giác vào Ngoại Thương, đường bê tông thôn 1 cũ, các hộ dân thôn 3 (thôn 4,5 cũ), Khu vực gần Núi Dương, suối Rễ, Khu vực gần Suối Giác, Thôn 4....
58	Trà Tân	Các thôn, bản thuộc xã, đặc biệt lưu ý: Từ ngã 3 Trà Giác đến hết đường ĐH4, từ ngã 3 Nhà ông Ánh đến nhà bà Chiến (Đông Trường Sơn), Điểm dân cư thôn 3B (trên

TT	Phường/Xã	Thôn/KCD/Cụm/Điểm
		tuyến ĐH11.BTM), Thôn 4, Thôn 1 (gần đường ĐTS), Thôn 4 (trên QL 40B), Cụm dân cư, UBND, trạm y tế, Điểm trường học (1), (2)....
59	Trà Tập	Các thôn, bản thuộc xã, đặc biệt lưu ý: KDC Lăng Lương thôn 1, KDC Lấp Loạ thôn 2, KDC Tu Lung thôn 3, Khu dân cư, Khu dân cư....
60	Trà Vân	Các thôn, bản thuộc xã, đặc biệt lưu ý: KDC Văn Móa, thôn 2, Khu dân cư thôn 1....

Phụ lục 2: Bản đồ nguy cơ lũ quét, sạt lở trên các khu vực TP. Đà Nẵng



Nguy cơ trung bình
 Nguy cơ cao
 Nguy cơ rất cao

(Chi tiết tại đường link: <http://luquetsatlo.nchmf.gov.vn>)