

Số: LQSL-77/14h30/DNAN

Đà Nẵng, ngày 03 tháng 11 năm 2025

**TIN CẢNH BÁO LŨ QUÉT, SẠT LỞ ĐẤT, SỤT LÚN ĐẤT DO  
MƯA LŨ HOẶC DÒNG CHẢY TRÊN ĐỊA BÀN THÀNH PHỐ  
ĐÀ NẴNG**

**1. Tình hình mưa đã qua**

Trong 24 giờ qua (từ 14 giờ ngày 02/11 đến 14 giờ ngày 03/11), trên địa bàn TP. Đà Nẵng đã có mưa to, mưa rất to như: Bà Nà 442.2mm, Thăng Bình 382.6mm, Nông Sơn 302.6mm, Hội An 296.4mm...

Mô hình độ ẩm đất cho thấy trên địa bàn thành phố Đà Nẵng đã đạt trạng thái gần bão hòa (đạt trên 95%).

**2. Cảnh báo mưa trong thời gian tiếp theo:**

Trong 6h tới, trên địa bàn thành phố Đà Nẵng có mưa, có nơi mưa vừa. Tổng lượng mưa phổ biến dưới 20mm.

**3. Cảnh báo nguy cơ:**

Trong 06 giờ tới, nguy cơ xảy ra lũ quét trên các sông, suối nhỏ vùng núi; sạt lở đất trên sườn dốc, sụt lún đất tại nhiều xã/ phường thuộc thành phố Đà Nẵng (Phụ lục 1).

**4. Cảnh báo cấp độ rủi ro thiên tai do lũ quét, sạt lở đất, sụt lún đất do mưa lũ hoặc dòng chảy: Cấp 2.**

**5. Cảnh báo tác động của lũ quét, sạt lở đất:**

Lũ quét, sạt lở đất có thể gây tác động rất xấu đến môi trường, uy hiếp tính mạng của người dân; gây tắc nghẽn giao thông cục bộ, làm ảnh hưởng tới quá trình di chuyển của các phương tiện; phá hủy các công trình dân sinh, kinh tế gây thiệt hại cho các hoạt động sản xuất, hoạt động kinh tế - xã hội.

*Tin phát lúc: 14 giờ 30 phút.*

**Nơi nhận:**

- VP UBND TP Đà Nẵng;
- BCH PTDS TP Đà Nẵng;
- Báo và PTTH TP Đà Nẵng;
- Sở NN&MT TP Đà Nẵng;
- Phòng QLDB và TTDL;
- Trung tâm TT&DL KTTV;
- Các Trạm KTTV TP Đà Nẵng;
- Lưu;

**Người chịu trách nhiệm  
ban hành bản tin**

**Nguyễn Thế Long**

## PHỤ LỤC

### Phụ lục 1: Danh sách các khu vực có nguy cơ xảy ra lũ quét, sạt lở đất đá trong 06 giờ tới

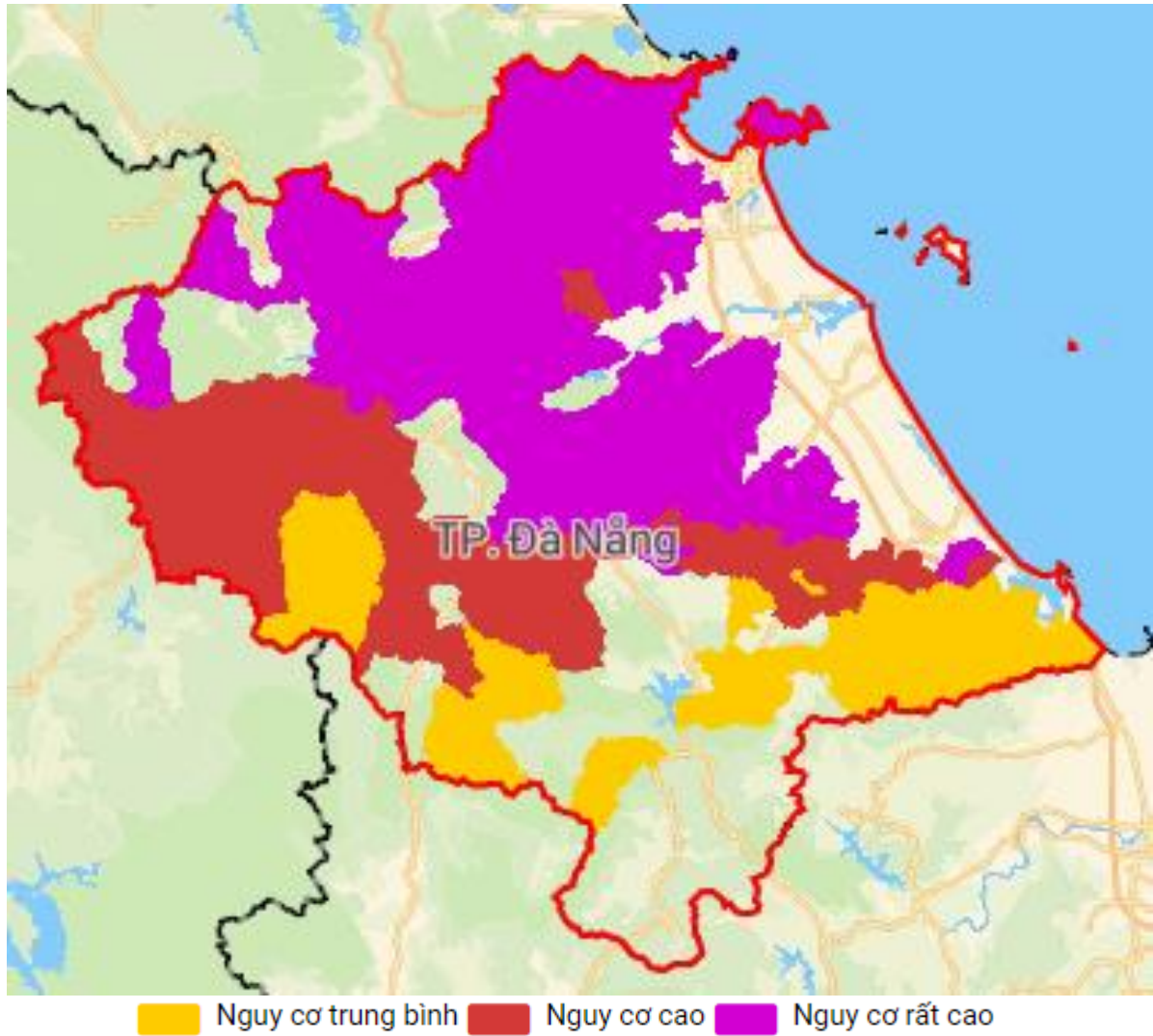
TT	Phường/Xã	Thôn/KCD/Cụm/Điểm
1	Avương	Các thôn, bản thuộc xã, đặc biệt lưu ý: Adzóc, Bloóc, Ta Lang, R'cung, Ga'lâu, Xa'oi....
2	Bà Nà	Các thôn, bản thuộc xã, đặc biệt lưu ý: Sườn tự nhiên, phía bắc của đỉnh cao 637,5m, Taluy dương đường vào khu du lịch Bà Nà-Suối Mơ, Sườn tự nhiên, phía đông của đỉnh cao 619,5m, Sườn tự nhiên, phía tây-tây bắc của đỉnh cao 547,1m....
3	Bến Hiên	Các thôn, bản thuộc xã, đặc biệt lưu ý: Khu dân cư thôn A Giang, thôn Đền....
4	Đại Lộc	Các thôn, bản thuộc xã
5	Đồng Dương	Các thôn, bản thuộc xã
6	Đông Giang	Các thôn, bản thuộc xã, đặc biệt lưu ý: Khu dân cư thôn A Bung, A Dinh....
7	Duy Xuyên	Các thôn, bản thuộc xã, đặc biệt lưu ý:
8	Hà Nha	Các thôn, bản thuộc xã
9	Hiệp Đức	Các thôn, bản thuộc xã
10	Hòa Tiến	Các thôn, bản thuộc xã
11	Hòa Vang	Các thôn, bản thuộc xã, đặc biệt lưu ý: Các tổ, khu dân cư thuộc phường, đặc biệt lưu ý: Taluy dương đường quốc lộ 14G....
12	Hùng Sơn	Các thôn, bản thuộc xã, đặc biệt lưu ý: H'júh, Nhung, Arooi, Ating, Dading, Pút, Ga'nil, Abaanh II, Ariêu, Khu dân cư Pạ Non, Ch Nooc, Tung, Z'Rước, H'Ruh, Tuyền đường xã Ch'om, thôn Ganil....
13	Nông Sơn	Các thôn, bản thuộc xã, đặc biệt lưu ý: Khu dân cư thôn 2....
14	P. An Khê	Các tổ, khu dân cư thuộc phường
15	P. Hải Vân	Các tổ, khu dân cư thuộc phường, đặc biệt lưu ý: Sườn tự nhiên, phía đông nam của đỉnh cao 1.209,8m (giáp ranh Thừa Thiên Huế), Sườn tự nhiên, phía đông bắc, đông-đông nam của đỉnh núi Tà Lang (542,5m), Taluy dương đường cao tốc La Sơn-Túy Loan; cách đỉnh cao 87,2m chừng 400m về hướng 1300; cách đỉnh cao 382,7m chừng 450m về hướng 200, Sườn tự nhiên, phía đông bắc đỉnh núi Tà Làng (542,5m), cách đèo Mũi Trâu khoảng 240m về phía tây nam, Taluy dương đường cao tốc La Sơn-Túy Loan, cách điểm QD.017435.KS chừng 1km về hướng 900, Taluy dương đường biên phòng, sườn phía đông núi Hải Vân, Taluy dương đường đèo Hải Vân (QL1A)....
16	P. Hòa Khánh	Các tổ, khu dân cư thuộc phường
17	P. Liên Chiểu	Các tổ, khu dân cư thuộc phường, đặc biệt lưu ý: Sườn tự nhiên, phía bắc (gần đỉnh) của đỉnh cao 252,9m....
18	P. Sơn Trà	Các tổ, khu dân cư thuộc phường, đặc biệt lưu ý: Taluy dương đường bê tông, sườn phía đông-đông bắc, bắc-đông bắc, bắc của đỉnh cao 687,1m (đông bắc bán đảo Sơn Trà),

<b>TT</b>	<b>Phường/Xã</b>	<b>Thôn/KCD/Cụm/Điểm</b>
		Taluy dương đường bê tông, sườn phía đông bắc, bắc, bắc-tây bắc của đỉnh cao 523,7m (tây bắc bán đảo Sơn Trà), Taluy dương đường nhựa, cách Nhà Vọng Cảnh khoảng 140m về phía nam-tây nam, Taluy dương đường nhựa, cách Nhà Vọng Cảnh khoảng 100m về phía nam, khoảng 140m về phía nam-tây nam, Taluy dương đường Hoàng Sa, sườn phía đông nam đỉnh cao 237,6m....
19	Phú Thuận	Các thôn, bản thuộc xã
20	Quế Phước	Các thôn, bản thuộc xã, đặc biệt lưu ý: Thôn 4....
21	Quế Sơn	Các thôn, bản thuộc xã
22	Quế Sơn Trung	Các thôn, bản thuộc xã
23	Sơn Cẩm Hà	Các thôn, bản thuộc xã, đặc biệt lưu ý: Hố Rắn thôn Thanh Bôi, Các thôn dọc sông Tiên....
24	Sông Kôn	Các thôn, bản thuộc xã, đặc biệt lưu ý: Cờ Lò, Bút Nga....
25	Sông Vàng	Các thôn, bản thuộc xã, đặc biệt lưu ý: Vầu, Láy, Khu dân cư thôn 2, thôn 3....
26	Tam Xuân	Các thôn, bản thuộc xã
27	Tây Giang	Các thôn, bản thuộc xã, đặc biệt lưu ý: Khu dân cư thôn Bướp, R'Bhượp....
28	Tây Hồ	Các thôn, bản thuộc xã, đặc biệt lưu ý: Tây Lộc, Cẩm Long (eo gió)....
29	Thăng Phú	Các thôn, bản thuộc xã
30	Thanh Mỹ	Các thôn, bản thuộc xã, đặc biệt lưu ý: Khu dân cư Đá Trắng, Thanh Mỹ 2, làng Hoa....
31	Thu Bồn	Các thôn, bản thuộc xã
32	Thượng Đức	Các thôn, bản thuộc xã
33	Việt An	Các thôn, bản thuộc xã, đặc biệt lưu ý: Thôn 4, Thôn 5, Bắc An Sơn, Tuyến giao thông giáp ranh....
34	Bến Giằng	Các thôn, bản thuộc xã, đặc biệt lưu ý: Khu dân cư K'Rung, A'Roong, Pà Păng, Khu dân cư Pà La, Ka Đẳng, Pà Jing, Tuyến đường giao thông gần sông Gơ Man, Khu dân cư thôn Bồn Gliêng....
35	Chiên Đàn	Các thôn, bản thuộc xã, đặc biệt lưu ý: Núi Chùa, Trường Mỹ....
36	Đắc Pring	Các thôn, bản thuộc xã, đặc biệt lưu ý: Khu dân cư, Khu dân cư thôn Tà Pốt....
37	Khâm Đức	Các thôn, bản thuộc xã, đặc biệt lưu ý: Điểm trường học, Trạm y tế, UBND và khu dân cư lân cận, Cụm dân cư và UBND....
38	La Dêê	Các thôn, bản thuộc xã
39	La Êê	Các thôn, bản thuộc xã, đặc biệt lưu ý: Thôn Côn Zót 2 (B Lăng, G Rát), A Sô, Đăk Ngọn....
40	Nam Giang	Các thôn, bản thuộc xã, đặc biệt lưu ý: Khu dân cư Pa Đhí, Pa Rum B, Tuyến đường giao thông gần sông Cha Buôi, Tuyến đường giao thông gần thủy điện sông Bung....

<b>TT</b>	<b>Phường/Xã</b>	<b>Thôn/KCD/Cụm/Điểm</b>
41	Phú Ninh	Các thôn, bản thuộc xã, đặc biệt lưu ý: Ngọc Tú, Kỳ Tân, Long Sơn (đập tràn sự cố), Phước Mỹ, An Mỹ, Bồng Miêu....
42	Phước Chánh	Các thôn, bản thuộc xã, đặc biệt lưu ý: Chân đồi núi đá Cầu Khi, Dốc Xà Riêng, Dốc Tà Dê thôn 1, Điểm trường học, Cụm dân cư và trạm y tế, Điểm trường học, Cụm dân cư phía Nam UBND....
43	Phước Hiệp	Các thôn, bản thuộc xã, đặc biệt lưu ý: Thôn 1, Thôn 2, Thôn 3, Thôn 4, Cụm dân cư, UBND, trạm y tế, Cụm dân cư....
44	Phước Năng	Các thôn, bản thuộc xã, đặc biệt lưu ý: Cụm dân cư....
45	Phước Trà	Các thôn, bản thuộc xã, đặc biệt lưu ý: Khu dân cư thôn 1A, 1B, thôn 1, thôn 3, thôn 7....
46	Tam Anh	
47	Thanh Bình	Các thôn, bản thuộc xã, đặc biệt lưu ý: Rẫy Tranh lớn thôn 1, ven chân đồi các thôn, Khu dân cư 1,3, Núi Đầu Voi thôn 1, thôn 2, các hộ ven sông....
48	Tiên Phước	Các thôn, bản thuộc xã, đặc biệt lưu ý: Khu dân cư 2....
49	Đức Phú	Các thôn, bản thuộc xã, đặc biệt lưu ý: Tổ đoàn kết 1, 2, 3, 6, 7....
50	Lãnh Ngọc	Các thôn, bản thuộc xã, đặc biệt lưu ý: Sông Tum thôn 1, thôn 5, Khu dân cư 4....
51	Núi Thành	Các thôn, bản thuộc xã
52	Phước Thành	Các thôn, bản thuộc xã, đặc biệt lưu ý: Thôn 2, Thôn 3, Thôn 4, Tổ Triên thôn 3, Tổ Trà Văn A thôn 2, Điểm trường học, Cụm dân cư, UBND, trạm y tế....
53	Tam Mỹ	Các thôn, bản thuộc xã, đặc biệt lưu ý: Phú Trường, Phú Thọ, Phú Tân, Phú Tứ....
54	Trà Leng	Các thôn, bản thuộc xã, đặc biệt lưu ý: Khu dân cư, Khu dân cư thôn 1,3....
55	Trà Liên	Các thôn, bản thuộc xã, đặc biệt lưu ý: Đồi Hai Vú thôn 2, Khu vực thôn 5A (trên tuyến ĐH2.BTM), Cụm dân cư gần suối Bà Hai (ĐH2.BTM), Khu vực thôn Thanh Trước (ĐH2.BTM), Khu vực thôn Hòa An (ĐH2.BTM), Khu vực thôn Đông Phú, Khu vực thôn Ba Hương, Từ thôn Dương Bình đến trung tâm xã (ĐH1.BTM), Cụm dân cư gần núi Vườn Thơm....
56	Trà My	Các thôn, bản thuộc xã, đặc biệt lưu ý: Dọc tuyến đường Chu Huy Mân, Võ Nguyên Giáp, Tây thị trấn, Dương Lâm, Dương Đông, Thôn 2 cũ, Thôn 4 cũ, Tuyến đường phía Tây thị trấn BTM, Thôn Cao Sơn, Mậu Long, Khu dân cư gần đồi Nam Công, Tân Hiệp, 5, Thôn 1, Điểm dân cư thôn 3 (trên tuyến ĐH10.BTM)....
57	Trà Tân	Các thôn, bản thuộc xã, đặc biệt lưu ý: Từ ngã 3 Trà Giác đến hết đường ĐH4, từ ngã 3 Nhà ông Ánh đến nhà bà Chiến (Đông Trường Sơn), Điểm dân cư thôn 3B (trên tuyến ĐH11.BTM), Thôn 4, Thôn 1 (gần đường ĐTS),

TT	Phường/Xã	Thôn/KCD/Cụm/Điểm
		Thôn 4 (trên QL 40B), Cụm dân cư, UBND, trạm y tế, Điểm trường học (1), (2)....

**Phụ lục 2: Bản đồ nguy cơ lũ quét, sạt lở trên các khu vực TP. Đà Nẵng**



(Chi tiết tại đường link: <http://luquetsatlo.nchmf.gov.vn>)