

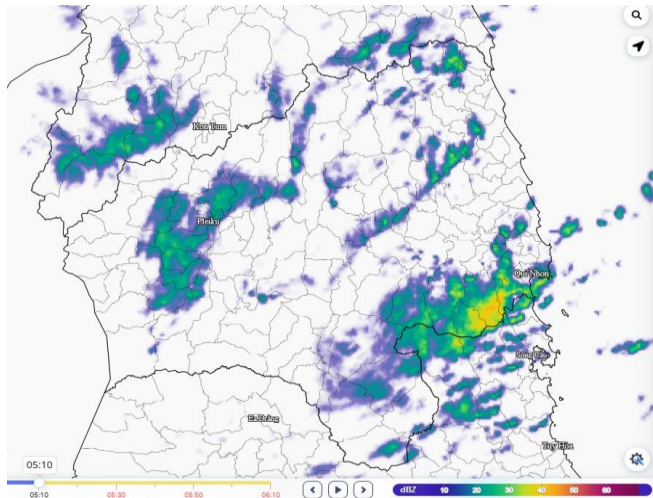
Số: DONG-493/05h40/GLAI

Gia Lai, ngày 24 tháng 11 năm 2025

**TIN CẢNH BÁO ĐÔNG, LỐC, SÉT, MƯA ĐÁ
VÀ MƯA LỚN CỤC BỘ TRÊN KHU VỰC TỈNH GIA LAI**

1. Hiện trạng trong 03 giờ qua:

Phân tích trên ảnh mây vệ tinh, ảnh định vị sét và ảnh ra đa cho thấy mây đối lưu tồn tại và phát triển trên khu vực các làng, thôn, tổ dân phố thuộc các phường, xã sau: Ia Grai, Ia Krái, Ia Krêl, Biển Hồ, Gào, Đăk Song, An Lão, An Hòa (Thôn Long Hoà), Hoài Ân, Ân Tường, Kim Sơn, Xuân An, Hội Sơn, Ngô Mây, Vân Canh, Canh Vinh, Canh Liên, Vĩnh Thịnh, Bình Định, An Nhơn Bắc, An Nhơn Nam, An Nhơn Tây, Tuy Phước Tây, Quy Nhơn Đông, Quy Nhơn, Quy Nhơn Nam (Khu phố 23), Quy Nhơn Tây. Hiện tại mây dông đang tiếp tục phát triển và mở rộng.



Hình ảnh ra đa tại khu vực tỉnh Gia Lai

2. Cảnh báo khả năng xuất hiện:

Hiện tại đến 3 giờ tối, mây đối lưu có khả năng gây mưa rào và dông cho các khu vực nói trên, sau có khả năng mở rộng sang các làng, thôn, tổ dân phố thuộc các phường, xã: Ia Chia, Ia O, Ia Dom, Đak Rong, Krong, Ya Hội, Ia Rbol, Ia Sao, Ia Tul, Phú Túc, Ia Dreh, Ia Rsai, Ura, An Vinh, An Toàn, Vạn Đức, Ân Hào, Bồng Sơn, Hoài Nhơn, Tam Quan, Bình Khê, Vĩnh Thạnh, Vĩnh Quang, Vĩnh Sơn, An Nhơn, An Nhơn Đông, Tuy Phước, Tuy Phước Đông, Tuy Phước Bắc, Nhơn Châu, Quy Nhơn Bắc và các khu vực lân cận.

Trong cơn dông cần đề phòng có lốc, sét, mưa đá và gió giật mạnh. Đề nghị các cơ quan, ban ngành và nhân dân chú ý phòng tránh và đảm bảo an toàn.

3. Cảnh báo cấp độ rủi ro thiên tai do lốc, sét, mưa đá: Cấp 1.

Tin phát lúc: 05 giờ 40 phút ngày 24/11/2025

Nơi nhận:

- Văn phòng Tỉnh ủy;
- Văn phòng UBND tỉnh;
- BCH PCTT-TKCN&PTDS tỉnh, các xã;
- Báo và PTTH Gia Lai;
- Sở NN&MT tỉnh Gia Lai;
- Sở Công thương tỉnh Gia Lai;
- Trung tâm Dự báo KTTV quốc gia;
- Phòng QLDB&TTDL KTTV (Cục KTTV);
- Đài KTTV Trung Bộ;
- Lưu Đài tỉnh.

**KT. GIÁM ĐỐC
PHÓ GIÁM ĐỐC**



Vũ Anh Tuấn