

Số: LQSL-125/08h45/GLAI

Gia Lai, ngày 02 tháng 11 năm 2025

**TIN CẢNH BÁO LŨ QUÉT, SẠT LỞ ĐẤT, SỤT LÚN ĐẤT
DO MƯA LŨ HOẶC DÒNG CHẢY TRÊN TỈNH GIA LAI**

1. Tình hình mưa đã qua:

Trong 05 giờ qua (từ 03 giờ ngày 02/11 đến 8 giờ ngày 02/11), địa bàn tỉnh Gia Lai đã có mưa vừa, mưa to, có nơi mưa rất to như: An Quang 60,4 mm, Cầu An Lão (tv An Hòa) 51,2 mm (An Hòa); Ân Tường 66,9 mm (Ân Tường); Mỹ An 100,6 mm, Xã Mỹ Thọ 60,6 mm (Phù Mỹ Đông);

Mô hình độ ẩm đất cho thấy một số khu vực thuộc tỉnh Gia Lai đã gần bão hòa (trên 80%) hoặc đạt trạng thái bão hòa.

2. Cảnh báo mưa trong thời gian tiếp theo:

Dự báo trong 06 giờ tới tại các khu vực trên địa bàn tỉnh Gia Lai tiếp tục có mưa, lượng mưa phổ biến từ 20 - 40mm, có nơi trên 80mm.

3. Cảnh báo nguy cơ:

Trong 06 giờ tới, nguy cơ cao xảy ra lũ quét trên các sông, suối nhỏ vùng núi; sạt lở đất trên sườn dốc, sụt lún đất tại các xã, phường trong tỉnh Gia Lai (Phụ lục 1).

4. Cảnh báo cấp độ rủi ro thiên tai do lũ quét, sạt lở đất, sụt lún đất do mưa lũ hoặc dòng chảy: Cấp 1

5. Cảnh báo tác động của lũ quét, sạt lở, sụt lún đất do mưa lũ hoặc dòng chảy: Lũ quét, sạt lở đất có thể gây tác động rất xấu đến môi trường, uy hiếp tính mạng của người dân; gây tắc nghẽn giao thông cục bộ, làm ảnh hưởng tới quá trình di chuyển của các phương tiện; phá hủy các công trình dân sinh, kinh tế gây thiệt hại cho các hoạt động sản xuất, hoạt động kinh tế-xã hội.

Tin phát lúc: 08h45'/02/11/2025

Nơi nhận:

- Văn phòng Tỉnh ủy;
- Văn phòng UBND tỉnh;
- BCH PCTT-TKCN&PTDS tỉnh;
- Báo và PTTH Gia Lai;
- Sở NN&MT tỉnh Gia lai;
- Phòng QLDB và TT, DL KTTV;
- Trung tâm Dự báo KTTV quốc gia;
- Đài KTTV Trung Bộ;
- Lưu Đài tỉnh.

**KT. GIÁM ĐỐC
PHÓ GIÁM ĐỐC**



Hà Quyết Thắng

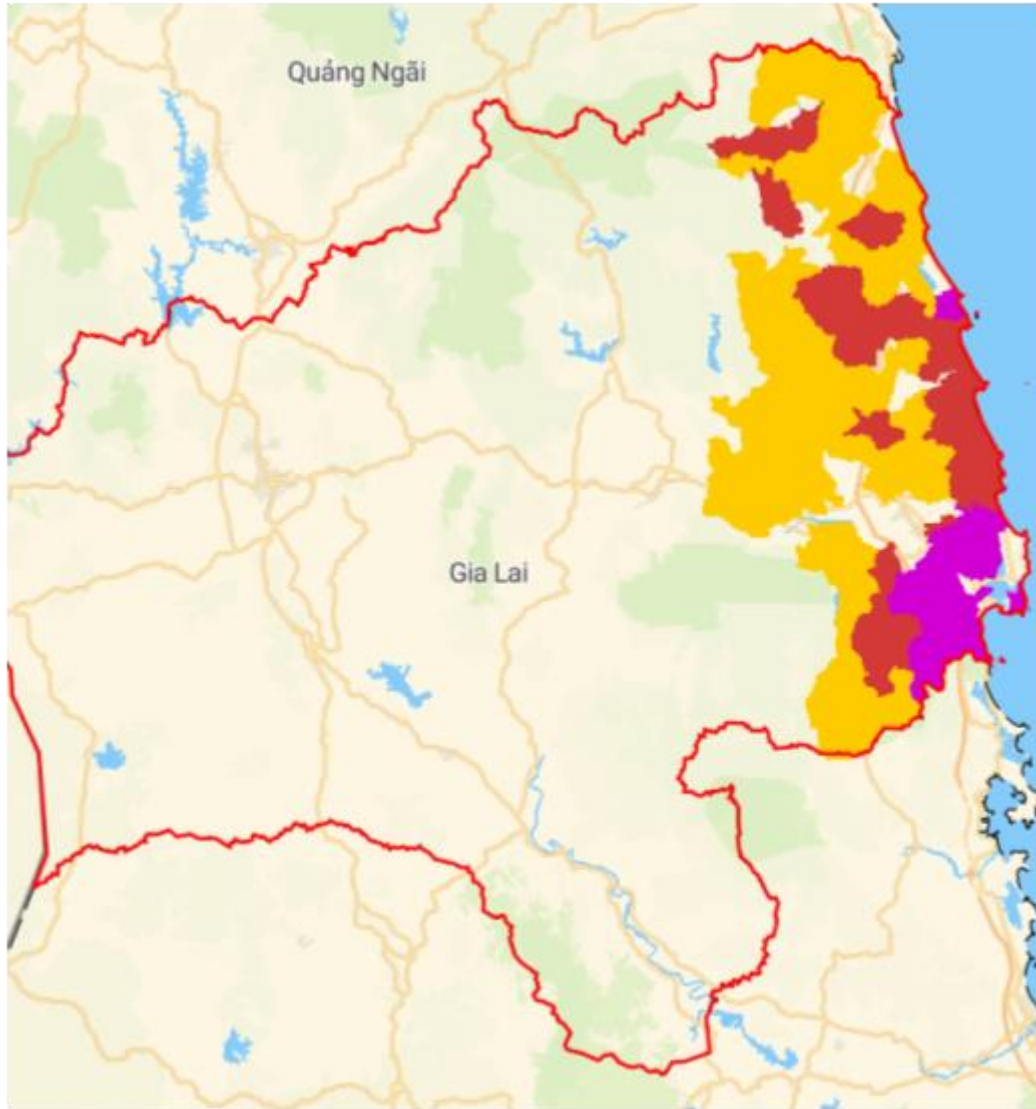
Phụ lục 1: Danh sách các khu vực có nguy cơ xảy ra lũ quét, sạt lở đất đá trong 06 giờ tới

TT	Xã	Tổ, thôn, làng
1	Ngô Mây	
2	P. Quy Nhơn	Núi Một (TP. Quy Nhơn)
3	P. Quy Nhơn Bắc	
4	P. Quy Nhơn Đông	
5	P. Quy Nhơn Nam	Núi Bà Hỏa (TP. Quy Nhơn), Khu 5 (P. Quang Trung), Khu 3 (P. Ghềnh Ráng)
6	P. Quy Nhơn Tây	Đèo Cù Mông
7	Phù Mỹ Đông	
8	Tuy Phước	Núi Đá, Quảng Tín; Núi Sơn Triều, Phú Mỹ 1 (Phước Lộc), Núi Kỳ Sơn (Phước Thuận, Phước Nghĩa), Hóc Công, núi Xương Cá (Phước Thuận)
9	Tuy Phước Bắc	
10	Tuy Phước Đông	
11	Tuy Phước Tây	Núi Hòn Vồ, Thanh Huy 1, Ngọc Thạnh 1 (Phước An), Núi Hòn Chà, Cảnh An 1 (Phước Thành)
12	Ân Hảo	
13	An Hòa	
14	An Lương	
15	Ân Tường	Xuân Sơn, Phú Văn 1A, Phú Văn 1B, Núi Hóc Miếu, Phú Văn 2, Cầu đá bạc, Xóm 2a, Phú Hữu 1 (Ân Tường Tây)
16	Bình Dương	
17	Canh Vinh	
18	Cát Tiến	Núi Cấm (Cát Thành), Đèo Chánh Oai, Đèo Vĩnh Hội (Cát Hải), Đèo Trung Lương (Cát Tiến)
19	Đề Gi	
20	Hòa Hội	
21	Hoài Ân	
22	P. An Nhơn Nam	Núi Sơn Triều (Nhơn Hòa)

23	P. Bồng Sơn	Định Bình, Lại Khánh Tây 1, Lại Khánh Tây 2 (Hoài Đức)
24	Phù Mỹ	
25	Phù Mỹ Tây	
26	Vạn Đức	Thôn 1 (Ân Sơn), Hóc Giếng, Thanh Lương (Ân Tín)
27	An Lão	
28	An Nhơn Tây	
29	An Toàn	Thôn 2 (An Toàn), Thôn 5 (An Nghĩa)
30	An Vinh	Thôn 5 (An Vinh), thôn 4 (An Trung)
31	Bình An	
32	Bình Hiệp	
33	Bình Khê	
34	Bình Phú	Tranh Dài, Phú Lâm (Tây Phú), Xóm 3, Hòa Hiệp (Bình Tường)
35	Hội Sơn	
36	Kim Sơn	Phú Ninh, Nhơn Sơn (Ân Nghĩa)
37	P. Hoài Nhơn	Ngọc Sơn Nam (Hoài Thanh Tây)
38	P. Hoài Nhơn Bắc	
39	P. Hoài Nhơn Đông	
40	P. Hoài Nhơn Nam	
41	P. Hoài Nhơn Tây	
42	P. Tam Quan	
43	Phù Cát	
44	Phù Mỹ Bắc	
45	Phù Mỹ Nam	
46	Tây Sơn	
47	Vân Canh	
48	Vĩnh Quang	

49	Vĩnh Thạnh	Dốc 98 (Vĩnh Hảo)
50	Vĩnh Thịnh	
51	Xuân An	

Phụ lục 2: Bản đồ nguy cơ lũ quét, sạt lở trên các khu vực tỉnh Gia Lai



■ Nguy cơ trung bình ■ Nguy cơ cao ■ Nguy cơ rất cao

Chi tiết tại đường link: <http://luquetsatlo.nchmf.gov.vn/>