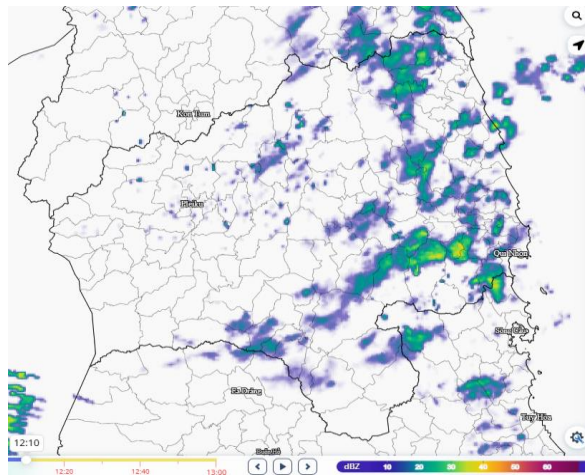


**TIN CẢNH BÁO DÔNG, LỐC, SÉT, MƯA ĐÁ
VÀ MƯA LỚN CỤC BỘ TRÊN KHU VỰC TỈNH GIA LAI**

1. Hiện trạng trong 03 giờ qua:

Phân tích trên ảnh mây vệ tinh, ảnh định vị sét và ảnh ra đa cho thấy mây đối lưu tồn tại và phát triển trên khu vực các làng, thôn, tổ dân phố thuộc các phường, xã sau: An Lão, An Hòa (Thôn Long Hoà), Ân Tường, Vạn Đức, Phù Mỹ Đông, Phù Mỹ Bắc, Phù Cát, Hòa Hội, Hội Sơn, Ngô Mây, Bình Phú, Bình Hiệp, Canh Vinh, Canh Liên, Vĩnh Thạnh, An Nhơn, An Nhơn Nam, Tuy Phước Tây, Tuy Phước Bắc, Quy Nhơn Bắc, Quy Nhơn Tây. Hiện tại mây dông đang tiếp tục phát triển và mở rộng.



Hình ảnh ra đa tại khu vực tỉnh Gia Lai

2. Cảnh báo khả năng xuất hiện:

Hiện tại đến 3 giờ tới, mây đối lưu có khả năng gây mưa rào và dông cho các khu vực nói trên, sau có khả năng mở rộng sang các làng, thôn, tổ dân phố thuộc các phường, xã: Chư Pưh, Krong, An Khê, Ya Hội, Phú Thiện, Chư A Thai, Ia Hiao, An Vinh, An Toàn, Hoài Ân, Kim Sơn, Ân Hảo, Bồng Sơn, Hoài Nhơn, Tam Quan, Hoài Nhơn Đông, Hoài Nhơn Tây, Hoài Nhơn Nam, Hoài Nhơn Bắc, Phù Mỹ, An Lương, Bình Dương, Phù Mỹ Tây, Phù Mỹ Nam, Xuân An, Đê Gi, Cát Tiến, Tây Sơn, Tây Sơn (Thôn 1), Bình Khê, Bình An, Vân Canh, Vĩnh Thịnh, Vĩnh Quang, Vĩnh Sơn, Bình Định, An Nhơn Đông, An Nhơn Đông (Khu phố Tiên Hòa), An Nhơn Bắc, Tuy Phước, Tuy Phước Đông, Quy Nhơn Đông, Nhơn Châu, Quy Nhơn, Quy Nhơn Nam và các khu vực lân cận.

Trong cơn dông cần đề phòng có lốc, sét, mưa đá và gió giật mạnh. Đề nghị các cơ quan, ban ngành và nhân dân chú ý phòng tránh và đảm bảo an toàn.

3. Cảnh báo cấp độ rủi ro thiên tai do lốc, sét, mưa đá: Cấp 1.

Tin phát lúc: 12 giờ 30 phút ngày 14/12/2025

Nơi nhận:

- Văn phòng Tỉnh ủy;
- Văn phòng UBND tỉnh;
- BCH PCTT-TKCN&PTDS tỉnh, các xã;
- Báo và PTTT Gia Lai;
- Sở NN&MT tỉnh Gia Lai;
- Sở Công thương tỉnh Gia Lai;
- Trung tâm Dự báo KTTV quốc gia;
- Phòng QLDB&TTDL KTTV (Cục KTTV);
- Đài KTTV Trung Bộ;
- Lưu Đài tỉnh.

**KT. GIÁM ĐỐC
PHÓ GIÁM ĐỐC**



Vũ Anh Tuấn