

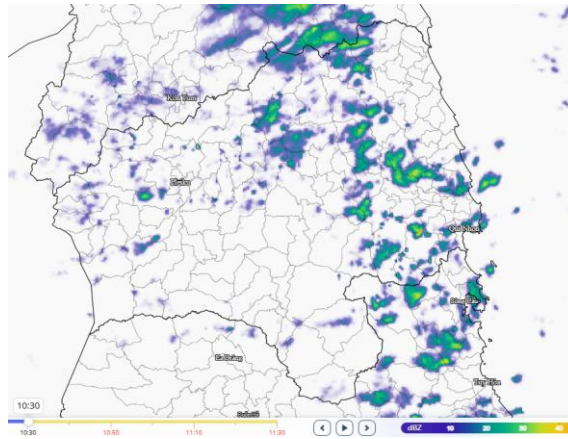
Số: DONG-515/11h00/GLAI

Gia Lai, ngày 21 tháng 12 năm 2025

**TIN CẢNH BÁO ĐÔNG, LỐC, SÉT, MƯA ĐÁ  
VÀ MƯA LỚN CỤC BỘ TRÊN KHU VỰC TỈNH GIA LAI**

**1. Hiện trạng trong 03 giờ qua:**

Phân tích trên ảnh mây vệ tinh, ảnh định vị sét và ảnh ra đa cho thấy mây đối lưu tồn tại và phát triển trên khu vực các làng, thôn, tổ dân phố thuộc các phường, xã sau: Hra (Thôn Nhơn Thọ), Diên Hồng, Kbang, Đak Rong, Krong, Ya Hội, An Vinh, An Toàn, Kim Sơn, Phù Cát, Đê Gi, Hòa Hội, Hội Sơn, Bình Phú, Bình Hiệp, Canh Liên. Hiện tại mây dông đang tiếp tục phát triển và mở rộng.



Hình ảnh ra đa tại khu vực tỉnh Gia Lai

**2. Cảnh báo khả năng xuất hiện:**

Hiện tại đến 3 giờ tới, mây đối lưu có khả năng gây mưa rào và dông cho các khu vực nói trên, sau có khả năng mở rộng sang các làng, thôn, tổ dân phố thuộc các phường, xã: Ia Krái, Ia Chia, Ia Ly, Ia Khrol, Ia Phí, Hra, Ayun, Ia Băng, Đak Somei, Bàu Cạn, Ia Boong, Ia Le, Pleiku, Hội Phú, Thống Nhất, An Phú, Kông Bơ La, Cửu An, Đak Song, Ia Tul, Ia Rsai, Ura, An Lão, An Hòa, Hoài Ân, Ân Tường, Vạn Đức, Ân Hảo, Bồng Sơn, Hoài Nhơn, Tam Quan, Hoài Nhơn Đông, Hoài Nhơn Tây, Hoài Nhơn Nam, Hoài Nhơn Bắc, Phù Mỹ, An Lương, Phù Mỹ Tây, Phù Mỹ Nam, Bình Khê, Bình An, Vân Canh, Canh Vinh, Quy Nhơn Đông, Nhơn Châu, Quy Nhơn, Quy Nhơn Bắc, Quy Nhơn Nam và các khu vực lân cận.

Trong cơn dông cần đề phòng có lốc, sét, mưa đá và gió giật mạnh. Đề nghị các cơ quan, ban ngành và nhân dân chú ý phòng tránh và đảm bảo an toàn.

**3. Cảnh báo cấp độ rủi ro thiên tai do lốc, sét, mưa đá: Cấp 2.**

**Tin phát lúc:** 11 giờ 00 phút ngày 21/12/2025

**Nơi nhận:**

- Văn phòng Tỉnh ủy;
- Văn phòng UBND tỉnh;
- BCH PCTT-TKCN&PTDS tỉnh, các xã;
- Báo và PTTT Gia Lai;
- Sở NN&MT tỉnh Gia Lai;
- Sở Công thương tỉnh Gia Lai;
- Trung tâm Dự báo KTTV quốc gia;
- Phòng QLDB&TTDL KTTV (Cục KTTV);
- Đài KTTV Trung Bộ;
- Lưu Đài tỉnh.

**KT. GIÁM ĐỐC  
PHÓ GIÁM ĐỐC**



**Vũ Anh Tuấn**