

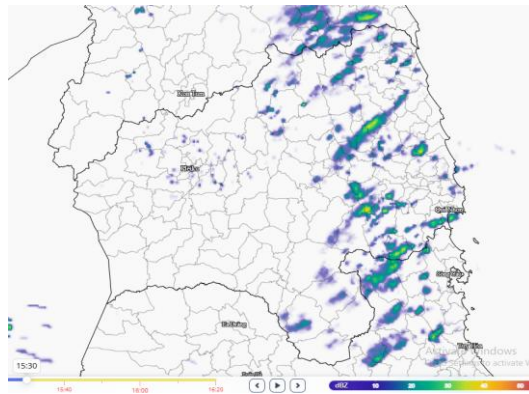
Số: DONG-519/15h40/GLAI

Gia Lai, ngày 22 tháng 12 năm 2025

**TIN CẢNH BÁO DÔNG, LỐC, SÉT, MƯA ĐÁ  
VÀ MƯA LỚN CỤC BỘ TRÊN KHU VỰC TỈNH GIA LAI**

**1. Hiện trạng trong 03 giờ qua:**

Phân tích trên ảnh mây vệ tinh, ảnh định vị sét và ảnh radar cho thấy mây đối lưu tồn tại và phát triển trên khu vực các làng, thôn, tổ dân phố thuộc các phường, xã sau: An Hòa (Thôn Long Hòa), An Toàn, Hoài Ân, Ân Tường, Kim Sơn, Phù Mỹ Nam, Đề Gi, Tây Sơn, Tây Sơn (Thôn 1), Bình Phú, Vân Canh, Canh Vinh, Quy Nhơn Đông, Quy Nhơn (Khu phố 45). Hiện tại mây dông đang tiếp tục phát triển và mở rộng.



Hình ảnh radar tại khu vực tỉnh Gia Lai

**2. Cảnh báo khả năng xuất hiện:**

Hiện tại đến 3 giờ tối, mây đối lưu có khả năng gây mưa rào và dông cho các khu vực nói trên, sau có khả năng mở rộng sang các làng, thôn, tổ dân phố thuộc các phường, xã: Ia Grai, Ia Ly, Ia Phú, Lơ Pang, Kon Chiêng, Đak Đoa, Ia Băng, KDang, Thống Nhất, An Phú, Biển Hồ, Kông Bơ La, Sơn Lang, Đak Rong, Krong, An Bình, Cừ An, Ya Hội, Chư Krey, SRó, Đak Song, Ia Rbol, Ia Tul, Phú Túc, Ia Rсай, Ura, An Lão, An Hòa, An Vinh, Bồng Sơn, Hoài Nhơn, Tam Quan, Hoài Nhơn Đông, Hoài Nhơn Tây, Hoài Nhơn Nam, Phù Mỹ, An Lương, Bình Dương, Phù Mỹ Đông, Phù Mỹ Tây, Phù Mỹ Bắc, Phù Cát, Hội Sơn, Cát Tiến, Ngô Mây, Bình Khê, Bình An, Canh Liên, Nhơn Châu, Quy Nhơn, Quy Nhơn Bắc, Quy Nhơn Nam, Quy Nhơn Tây và các khu vực lân cận.

Trong cơn dông cần đề phòng có lốc, sét, mưa đá và gió giật mạnh. Đề nghị các cơ quan, ban ngành và nhân dân chú ý phòng tránh và đảm bảo an toàn.

**3. Cảnh báo cấp độ rủi ro thiên tai do lốc, sét, mưa đá: Cấp 2.**

**Tin phát lúc:** 15 giờ 40 phút ngày 22/12/2025

**Nơi nhận:**

- Văn phòng Tỉnh ủy;
- Văn phòng UBND tỉnh;
- BCH PCTT-TKCN&PTDS tỉnh, các xã;
- Báo và PTTH Gia Lai;
- Sở NN&MT tỉnh Gia Lai;
- Sở Công thương tỉnh Gia Lai;
- Trung tâm Dự báo KTTV quốc gia;
- Phòng QLDB&TTDL KTTV (Cục KTTV);
- Đài KTTV Trung Bộ;
- Lưu Đài tỉnh.

**KT. GIÁM ĐỐC  
PHÓ GIÁM ĐỐC**



**Vũ Anh Tuấn**