

Số: LQSL-148/14h20/GLAI

Gia Lai, ngày 03 tháng 12 năm 2025

**TIN CẢNH BÁO LŨ QUÉT, SẠT LỖ ĐẤT, SỤT LÚN ĐẤT
DO MƯA LŨ HOẶC DÒNG CHẢY TRÊN TỈNH GIA LAI**

1. Tình hình mưa đã qua:

Trong 03 giờ qua (từ 11 giờ đến 14 giờ ngày 03/12), trên địa bàn tỉnh Gia Lai đã có mưa vừa, mưa to, có nơi mưa rất to như: Phù Mỹ 68,6 mm (Phù Mỹ Tây);

Mô hình độ ẩm đất cho thấy một số khu vực thuộc tỉnh Gia Lai đã gần bão hòa (trên 80%) hoặc đạt trạng thái bão hòa.

2. Cảnh báo mưa trong thời gian tiếp theo:

Dự báo trong 06 giờ tới tại các khu vực trên địa bàn tỉnh Gia Lai tiếp tục có mưa, lượng mưa phổ biến từ 20 - 40mm, có nơi trên 60mm.

3. Cảnh báo nguy cơ:

Trong 06 giờ tới, nguy cơ cao xảy ra lũ quét trên các sông, suối nhỏ vùng núi; sạt lở đất trên sườn dốc, sụt lún đất tại các xã, phường trong tỉnh Gia Lai (Phụ lục 1).

4. Cảnh báo cấp độ rủi ro thiên tai do lũ quét, sạt lở đất, sụt lún đất do mưa lũ hoặc dòng chảy: Cấp 1

5. Cảnh báo tác động của lũ quét, sạt lở, sụt lún đất do mưa lũ hoặc dòng chảy: Lũ quét, sạt lở đất có thể gây tác động rất xấu đến môi trường, uy hiếp tính mạng của người dân; gây tắc nghẽn giao thông cục bộ, làm ảnh hưởng tới quá trình di chuyển của các phương tiện; phá hủy các công trình dân sinh, kinh tế gây thiệt hại cho các hoạt động sản xuất, hoạt động kinh tế-xã hội.

Tin phát lúc: 14h20'/03/12/2025

Nơi nhận:

- Văn phòng Tỉnh ủy;
- Văn phòng UBND tỉnh;
- BCH PCTT-TKCN&PTDS tỉnh;
- Báo và PTTH Gia Lai;
- Sở NN&MT tỉnh Gia lai;
- Phòng QLDB và TT, DL KTTV;
- Trung tâm Dự báo KTTV quốc gia;
- Đài KTTV Trung Bộ;
- Lưu Đài tỉnh.

**KT. GIÁM ĐỐC
PHÓ GIÁM ĐỐC**



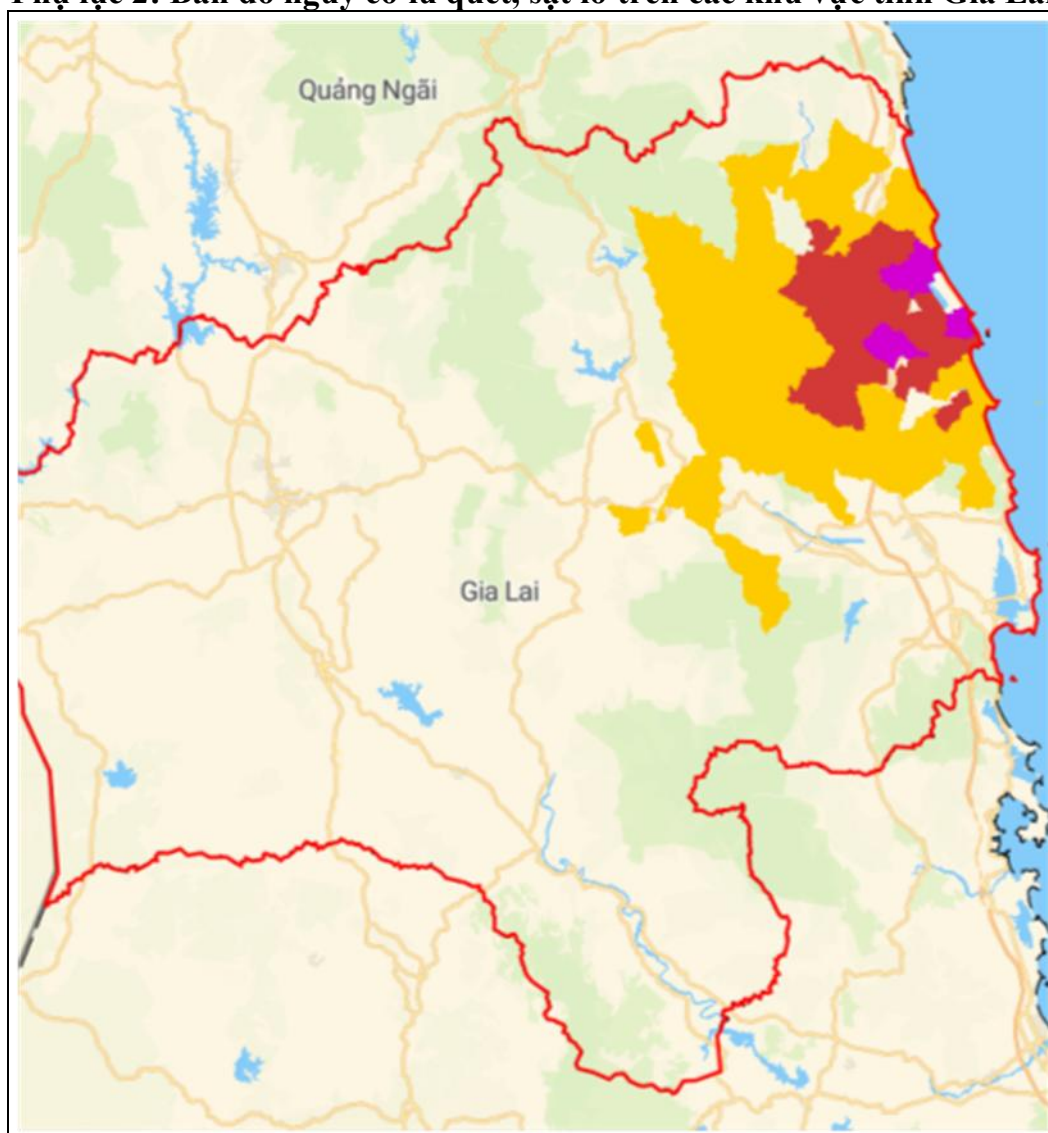
Hà Quyết Thắng

Phụ lục 1: Danh sách các khu vực có nguy cơ xảy ra lũ quét, sạt lở đất đá trong 06 giờ tới

TT	Xã, phường	Tổ dân phố, thôn, buôn, làng
1	Phù Mỹ Bắc	Đèo Phú Thứ (Mỹ Đức)
2	Phù Mỹ Đông	Đèo Bà Nam (Mỹ Thọ)
3	Phù Mỹ Tây	
4	Ân Tường	Xuân Sơn, Phú Văn 1A, Phú Văn 1B, Núi Hóc Miếu, Phú Văn 2, Cầu đá bạc, Xóm 2a, Phú Hữu 1 (Ân Trường Tây)
5	Bình Dương	
6	Đề Gi	Núi Gành, thôn Đức Phổ 1 (Cát Minh); thôn Ngải An (Cát Khánh)
7	Hoài Ân	Du Tụ- Lại Khánh Tây, Du Tụ, Núi Chợ (Tăng Bạt Hổ).
8	Hội Sơn	
9	P. Bồng Sơn	Định Bình, Lại Khánh Tây 1, Lại Khánh Tây 2 (Hoài Đức)
10	Phù Mỹ	
11	Vạn Đức	
12	Ân Hảo	Bình Hòa Bắc, Phú Bình (Ân Hảo Đông)
13	An Hòa	Công Chào, (An Hòa). Trà Cong, Vạn Long (An Hòa).
14	An Lương	
15	An Toàn	Thôn 2 (An Toàn), Thôn 5 (An Nghĩa)
16	Bình Hiệp	
17	Bình Phú	Tranh Dài, Phú Lâm (Tây Phú), Xóm 3, Hòa Hiệp (Bình Tường)
18	Cát Tiến	Núi Cẩm (Cát Thành), Đèo Chánh Oai, Đèo Vĩnh Hội (Cát Hải), Đèo Trung Lương (Cát Tiến)
19	Cửu An	
20	Hòa Hội	
21	Kim Sơn	
22	Kông Bơ La	
23	Ngô Mây	
24	P. An Bình	
25	P. An Khê	
26	P. Hoài Nhơn	Ngọc Sơn Nam (Hoài Thanh Tây)
27	P. Hoài Nhơn Đông	
28	P. Hoài Nhơn Nam	

TT	Xã, phường	Tổ dân phố, thôn, buôn, làng
29	P. Hoài Nhơn Tây	
30	Phù Cát	
31	Phù Mỹ Nam	
32	Vĩnh Quang	
33	Vĩnh Sơn	Thôn O3, Thôn Đăk Tra (Vĩnh Kim)
34	Vĩnh Thạnh	Đốc 98 (Vĩnh Hảo)
35	Vĩnh Thịnh	

Phụ lục 2: Bản đồ nguy cơ lũ quét, sạt lở trên các khu vực tỉnh Gia Lai



Nguy cơ trung bình
 Nguy cơ cao
 Nguy cơ rất cao

Chi tiết tại đường link: <http://luquetsatlo.nchmf.gov.vn/>