

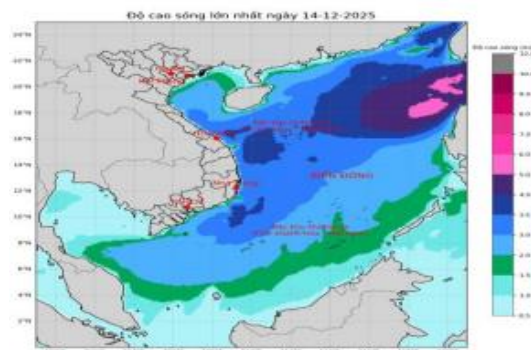
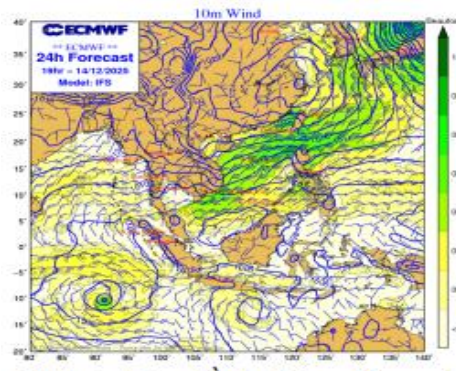
## TIN DỰ BÁO, CẢNH BÁO GIÓ MẠNH, SÓNG LỚN TRÊN VÙNG BIỂN TỈNH NGHỆ AN

### 1. Hiện trạng đã qua

Hiện nay, KKL đã ảnh hưởng đến tỉnh Nghệ An. Vùng biển tỉnh Nghệ An có gió Đông Bắc mạnh cấp 6, giạt cấp 7

### 2. Dự báo diễn biến trong 24h tới

Thời điểm dự báo	Vùng biển ảnh hưởng	Gió mạnh		Độ cao sóng	
		Cấp gió (Bô-pho)	Hướng	Độ cao (mét)	Hướng
Ngày và đêm 14/12	Vùng biển ven bờ (bao gồm đảo Hòn Ngư) và các điểm dự báo <i>(Chi tiết các điểm dự báo tương ứng với đơn vị hành chính cấp xã ở Phụ lục trang sau)</i>	Cấp 6, giạt cấp 7-8. Biển động. Từ đêm gió giảm dần.	Đông Bắc	2,0-3,0	Đông Bắc
Ngày và đêm 14/12	Vùng biển ngoài khơi (bao gồm đảo Hòn Mắm)	Cấp 6, giạt cấp 7-8. Biển động. Từ đêm gió giảm dần.	Đông Bắc	2,0-3,0	Đông Bắc



Hình 1: Bản đồ dự báo gió mạnh, sóng lớn trong 24h tới

**3. Cảnh báo:**

Ngày 15/12, gió giảm dần.

**4. Cảnh báo cấp độ rủi ro thiên tai do gió mạnh trên biển: cấp 2**

**5. Dự báo tác động:** Toàn bộ tàu thuyền và các hoạt động khác tại các vùng biển trên đều có nguy cơ cao chịu tác động của gió mạnh, sóng lớn.

**Phụ lục: Các điểm dự báo ứng với đơn vị hành chính cấp xã/phường**

<b>STT</b>	<b>Điểm dự báo</b>	<b>Xã/Phường</b>
1	Vùng biển Nghệ An	Tân Mai, Quỳnh Mai, Quỳnh Anh, Quỳnh Phú, Hải Châu, Diễn Châu, An Châu, Hải Lộc, Cửa Lò, Hòn Ngự, Hòn Mất