

Khánh Hòa, ngày 11 tháng 01 năm 2026

**BẢN TIN DỰ BÁO, CẢNH BÁO THỦY VĂN THỜI HẠN VỮA
TỈNH KHÁNH HÒA**



1. Diễn biến tình hình thủy văn đã qua

Trên các sông tỉnh Khánh Hòa mực nước ít biến đổi đến dao động và có xu thế giảm.

Mực nước bình quân tuần trên sông Dinh Ninh Hòa tại trạm thủy văn Ninh Hòa là 3,40m cao hơn so với TBNN cùng kỳ 0,35m; trên sông Cái Nha Trang tại trạm thủy văn Đồng Trăng là 3,06m thấp hơn so với TBNN cùng kỳ là 1,62m; tại trạm thủy văn Diên Phú là 2,02m; trên sông Cái Phan Rang tại Trạm thủy văn Tân Mỹ là 33,26m, thấp hơn TBNN 0,80m; Tại Trạm Thủy văn Phan Rang là 0,25m xấp xỉ TBNN cùng kỳ.

2. Dự báo, cảnh báo

Các thời kỳ trong tuần, mực nước trên các sông tỉnh Khánh Hòa ít biến đổi đến dao động nhỏ và có xu thế giảm

Mực nước bình quân tuần trên sông Cái Nha Trang, sông Cái Phan Rang tại trạm thủy văn Tân Mỹ thấp hơn TBNN cùng kỳ, trên sông Dinh Ninh Hòa và trạm thủy văn Phan Rang trên sông Cái Phan Rang xấp xỉ đến cao hơn TBNN cùng kỳ.

Cảnh báo các hiện tượng thủy văn nguy hiểm có thể xảy ra trong thời hạn dự báo: Không

Khả năng tác động đến môi trường, điều kiện sống, cơ sở hạ tầng, các hoạt động kinh tế - xã hội: Không

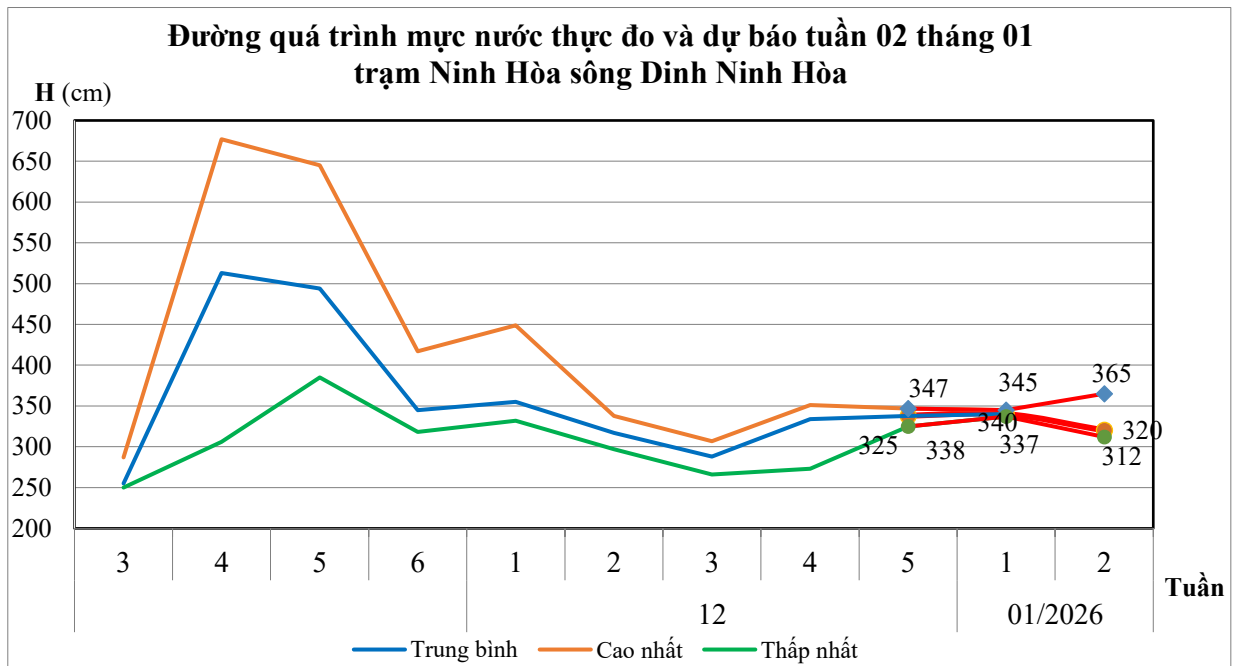
Thời gian ban hành bản tin tiếp theo: 16h00 ngày 21/01

Tin phát lúc: 16h00

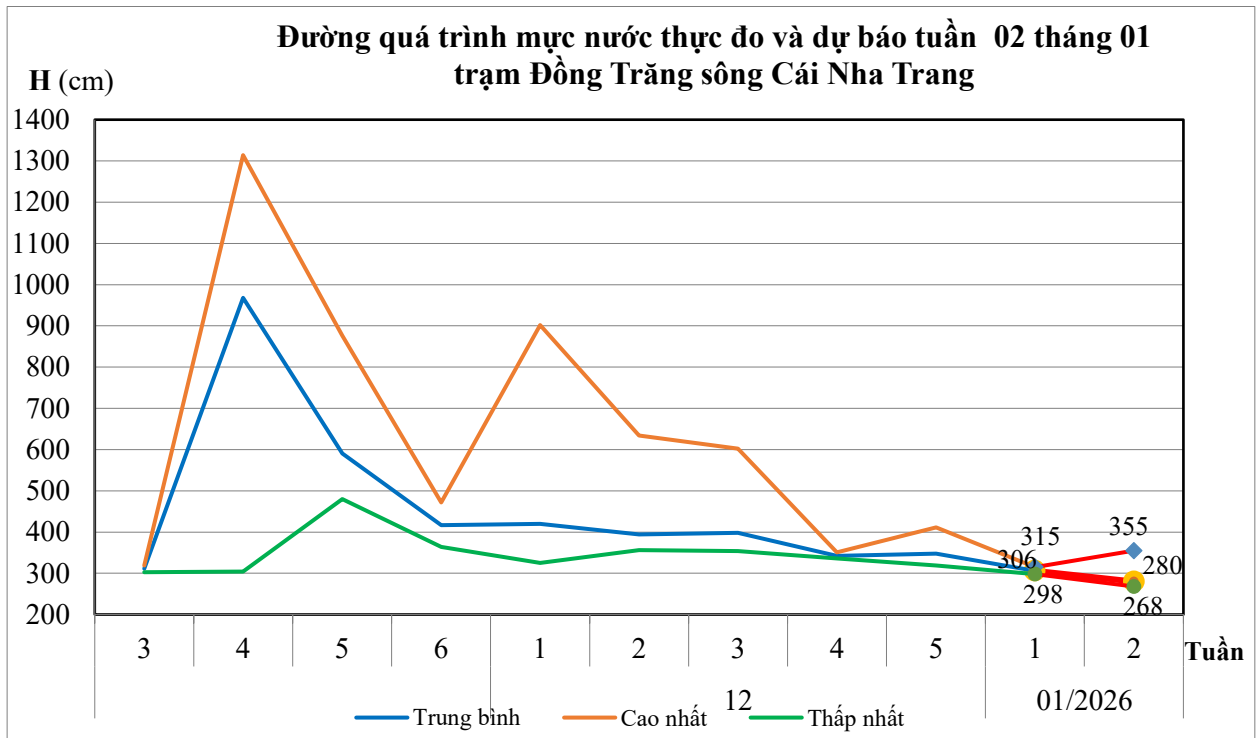
Phụ lục

Bảng : Mục nước, lưu lượng thực đo và dự báo các trạm

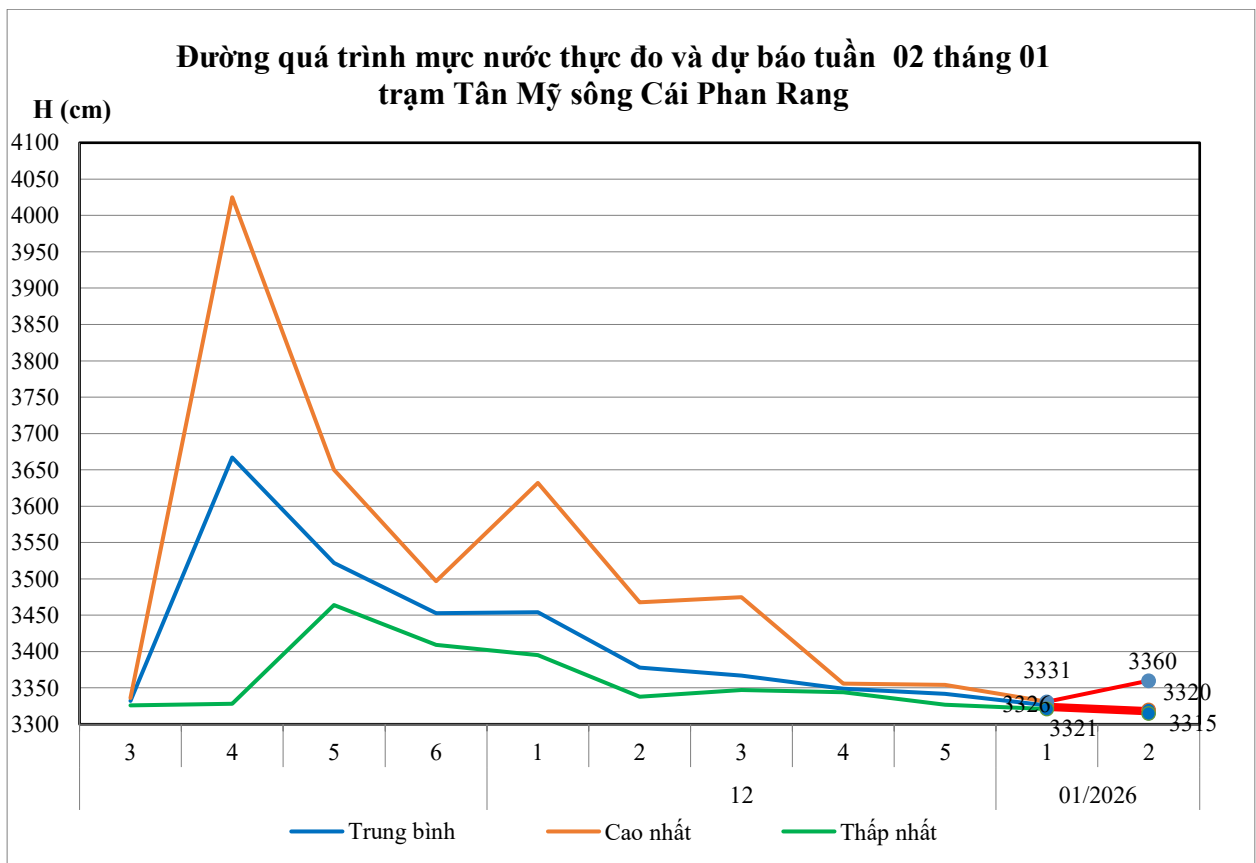
Sông	Trạm	Thực đo 10 ngày qua			Dự báo								
					05 ngày đầu			05 ngày cuối			Đặc trưng 10 ngày		
		Trung bình	Cao nhất	Thấp nhất	Trung bình	Cao nhất	Thấp nhất	Trung bình	Cao nhất	Thấp nhất	Trung bình	Cao nhất	Thấp nhất
Dinh Ninh Hòa	H Ninh Hòa (cm)	340	345	337	325	365	318	315	350	312	320	365	312
Cái Nha Trang	H Đồng Trăng (cm)	306	315	298	285	355	280	275	345	268	280	355	268
	Q Đồng Trăng (m³/s)	82.3	91.4	74.4	62.2	137	57.8	53.6	125	47.8	57.8	137	47.8
	H Diên Phú (cm)	202	216	191	195	220	180	185	210	175	190	220	175
Cái Phan Rang	H Tân Mỹ (cm)	3326	3331	3321	3335	3370	3325	3325	3365	3320	3330	3370	3320
	H Phan Rang (cm)	25	111	-45	25	90	-30	18	100	-35	20	100	-35



Hình 1: Quá trình mực nước thực đo và dự báo trạm Ninh Hòa từ ngày 11/01 đến ngày 20/01



Hình 2: Quá trình mực nước thực đo và dự báo trạm Đồng Trăng từ ngày 11/01 đến ngày 20/01



Hình 3: Quá trình mực nước thực đo và dự báo trạm Tân Mỹ từ ngày 11/01 đến ngày 20/01