

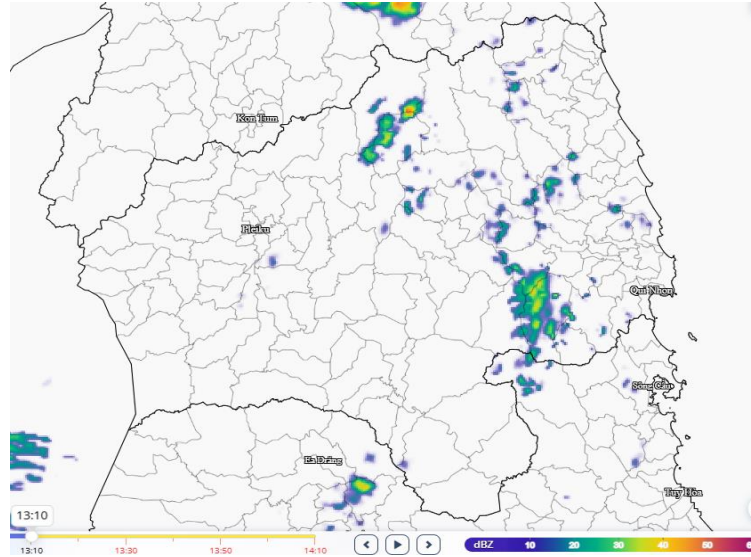
Số: DONG-9/13h20/GLAI

Gia Lai, ngày 28 tháng 02 năm 2026

**TIN CẢNH BÁO DÔNG, LỐC, SÉT, MƯA ĐÁ  
VÀ MƯA LỚN CỤC BỘ TRÊN KHU VỰC TỈNH GIA LAI**

**1. Hiện trạng trong 03 giờ qua:**

Phân tích trên ảnh mây vệ tinh, ảnh định vị sét và ảnh ra đa cho thấy mây đối lưu tồn tại và phát triển trên khu vực các làng, thôn, tổ dân phố thuộc các phường, xã sau: Đak Rong, Krong, Đak Song, Canh Liên. Hiện tại mây dông đang tiếp tục phát triển và mở rộng.



Hình ảnh ra đa tại khu vực tỉnh Gia Lai

**2. Cảnh báo khả năng xuất hiện:**

Hiện tại đến 3 giờ tới, mây đối lưu có khả năng gây mưa rào và dông cho các khu vực nói trên, sau có khả năng mở rộng sang các làng, thôn, tổ dân phố thuộc các phường, xã: Ia Ly, Hra, Ayun, Đak Đoa, Đak Somei, Pleiku, Thống Nhất, An Phú, Kbang, Kông Bơ La, Tơ Tung, Sơn Lang, An Khê, An Bình, Cửu An, Ya Hội, SRó, Ayun Pa, Ia Sao, Pờ Tó, Ia Tul, Ia Dreh, Ura, An Hòa, An Vinh, An Toàn, Ân Tường, Phù Mỹ Tây, Xuân An, Hội Sơn, Ngô Mây, Bình Khê, Bình Hiệp, Vân Canh, Canh Vinh, Vĩnh Thạnh, Vĩnh Thịnh, Vĩnh Sơn, An Nhơn, Tuy Phước Đông, Quy Nhơn Đông và các khu vực lân cận.

Trong cơn dông cần đề phòng có lốc, sét, mưa đá và gió giật mạnh. Đề nghị các cơ quan, ban ngành và nhân dân chú ý phòng tránh và đảm bảo an toàn.

**3. Cảnh báo cấp độ rủi ro thiên tai do lốc, sét, mưa đá: Cấp 1.**

**Tin phát lúc:** 13 giờ 20 phút ngày 28/02/2026

**Nơi nhận:**

- Văn phòng Tỉnh ủy;
- Văn phòng UBND tỉnh;
- BCH PCTT-TKCN&PTDS tỉnh, các xã;
- Báo và PTTT Gia Lai;
- Sở NN&MT tỉnh Gia Lai;
- Sở Công thương tỉnh Gia Lai;
- Trung tâm Dự báo KTTV quốc gia;
- Phòng QLDB&TTDL KTTV (Cục KTTV);
- Đài KTTV Trung Bộ;
- Lưu Đài tỉnh.

**KT. GIÁM ĐỐC  
PHÓ GIÁM ĐỐC**



**Vũ Anh Tuấn**