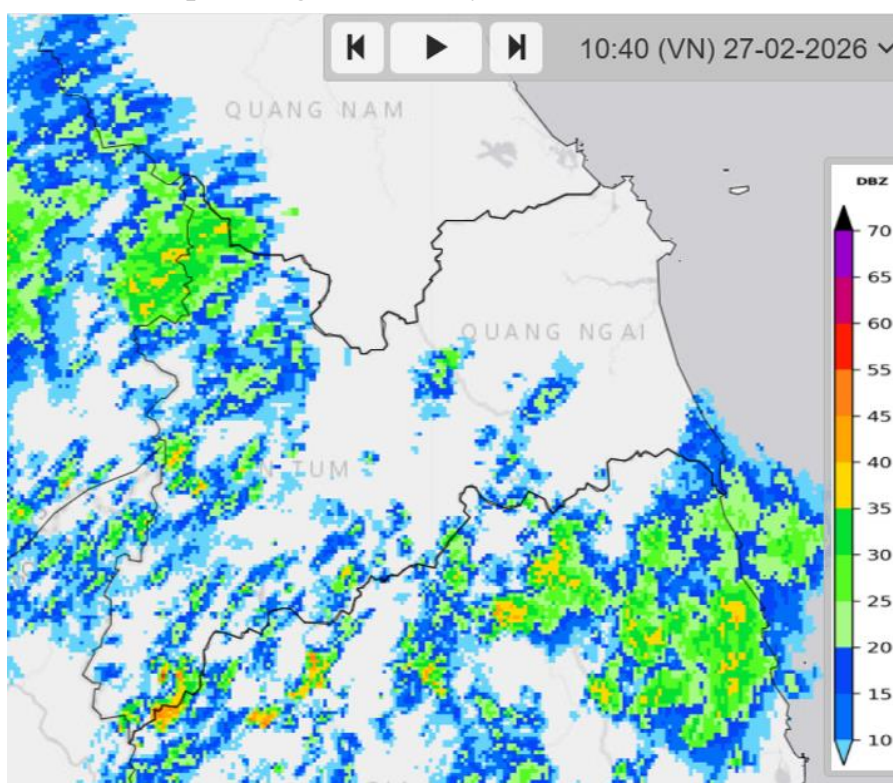


TIN CẢNH BÁO DÔNG, LỐC, SÉT, MƯA ĐÁ VÀ MƯA LỚN CỤC BỘ TẠI TỈNH QUẢNG NGÃI

1. Hiện trạng trong 03 giờ qua:

Qua theo dõi ảnh mây vệ tinh, ảnh định vị sét và ảnh ra đa thời tiết, cho thấy mây đối lưu đang phát triển và mở rộng trên khu vực thôn, tổ dân phố của các xã: Mô Rai, Ia Toi, Ia Đal, Rờ Koi, Sa Loong, Bờ Y, Đăk Tô, Ngọc Tụ, Dục Nông, Đăk Long, Đăk Plô, Xốp, Măng Bút, Ya Ly, Đăk Rơ Wa, Đăk Rve.



Hình ra đa lúc 10h40 ngày 27/02/2026

2. Cảnh báo khả năng xuất hiện:

Hiện tại đến 4 giờ tới, mây đối lưu này có khả năng gây ra mưa rào và dông cho khu vực thôn, tổ dân phố của các xã nêu trên; sau có khả năng mở rộng ra các thôn, tổ dân phố của các xã: Đăk Pék, Đăk Môn, Đăk Sao, Ngọc Linh, Đăk Tờ Kan, Tu Mơ Rông, Kon Đào, Đăk Pxi, Đăk Mar, Sa Bình, Sa Thầy, Ia Chim, phường Đăk Cẩm, phường Đăk Bla, phường Kon Tum, Kon Braih, Đăk Kôi, Ngọc Réo, Đăk Ui, Đăk Hà, Măng Đen, Kon Plông, Măng Ri, Ba Vi, Ba Tô, Sơn Tây Hạ, Sơn Tây, Sơn Tây Thượng.

Trong cơn dông cần đề phòng mưa lớn cục bộ, mưa đá, lốc, sét và gió giật mạnh. Đề nghị các cơ quan, ban ngành và nhân dân chú ý phòng tránh và đảm bảo an toàn.

**3. Cảnh báo cấp độ rủi ro thiên tai do lốc, sét, mưa đá: Cấp 1.
Tin phát lúc: 10h45**

Nơi nhận:

- Văn phòng tỉnh ủy Quảng Ngãi;
- Văn phòng UBND tỉnh Quảng Ngãi;
- BCH Phòng thủ dân sự tỉnh Quảng Ngãi;
- BCH Phòng thủ dân sự các xã, phường, đặc khu;
- Sở KH&CN Quảng Ngãi
- Sở NN&MT tỉnh Quảng Ngãi;
- Báo và Phát thanh, Truyền hình Quảng Ngãi;
- Phòng Quản lý dự báo và thông tin, dữ liệu KTTV;
- Phòng dự báo Đài KTTVTB;
- Các trạm KTTV Quảng Ngãi;
- Lưu Đài tỉnh.

GIÁM ĐỐC



Nguyễn Văn Huy