

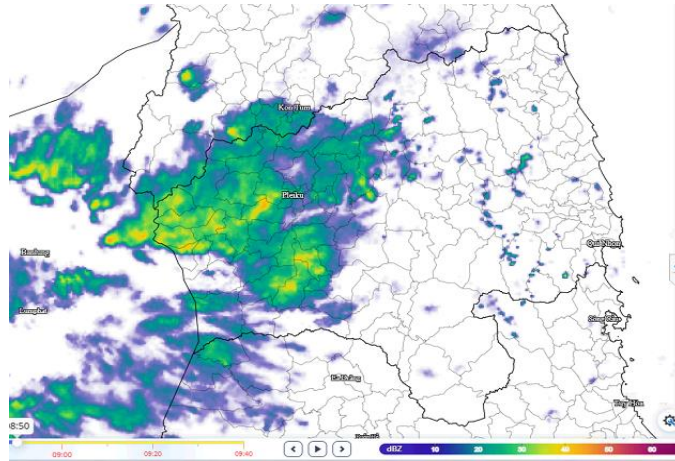
Số: DONG-21/09h10/GLAI

Gia Lai, ngày 05 tháng 3 năm 2026

**TIN CẢNH BÁO DÔNG, LỐC, SÉT, MƯA ĐÁ
VÀ MƯA LỚN CỤC BỘ TRÊN KHU VỰC TỈNH GIA LAI**

1. Hiện trạng trong 03 giờ qua:

Phân tích trên ảnh mây vệ tinh, ảnh định vị sét và ảnh radar cho thấy mây đối lưu phát triển và gây mưa trên khu vực các làng, thôn, tổ dân phố thuộc các phường, xã sau: Ia Grai, Ia Krái, Ia Hrug, Ia Chia, Ia O (Quốc lộ 14C), Ia Ly (Tổ 3), Chư Păh, Ia Khruol, Ia Phí, Đứơc Cơ, Ia Dok, Ia Krêl, Ia Pnôn, Ia Dom, Ia Nan, Mang Yang, Kon Chiêng, Ayun, Đak Đoa, Kon Gang, Đak Somei, Chư Prông, Bàu Cạn, Ia Boông, Ia Pia, Ia Tôr, Ia Mơ, Chư Sê, Bờ Ngoong, Ia Ko, AIBá, Pleiku (Tổ 5), Hội Phú, Thống Nhất (Tổ 3), Diên Hồng, An Phú, Biền Hồ, Gào. Hiện tại mây dông đang tiếp tục phát triển và mở rộng.



Hình ảnh radar tại khu vực tỉnh Gia Lai

2. Cảnh báo khả năng xuất hiện:

Hiện tại đến 3 giờ tối, mây đối lưu có khả năng gây mưa rào và dông cho các khu vực nói trên, sau có khả năng mở rộng sang các làng, thôn, tổ dân phố thuộc các phường, xã: Lơ Pang, Hra, Ia Băng, KDang, Ia Lâu, Ia Púch, Chư Puh, Ia Le, Ia Hruí, Kbang, Kông Bơ La, Tơ Tung, Sơn Lang, Đak Rong, Krong, An Khê, An Bình, Cửu An, Đak Pơ, Ya Hội, Kông Chro, Ya Ma, Chư Krey, SRó, Đăk Song, Chơ Long, Ia Tul, Phú Túc, Ia Rsai, Ân Tường, Bình Khê, Bình Phú, Bình Hiệp, Văn Canh, Canh Vinh, Canh Liên và các khu vực lân cận.

Trong cơn dông cần đề phòng có lốc, sét, mưa đá và gió giật mạnh. Đề nghị các cơ quan, ban ngành và nhân dân chú ý phòng tránh và đảm bảo an toàn.

3. Cảnh báo cấp độ rủi ro thiên tai do lốc, sét, mưa đá: Cấp 2.

Tin phát lúc: 09 giờ 10 phút ngày 05/3/2026

Nơi nhận:

- Văn phòng Tỉnh ủy;
- Văn phòng UBND tỉnh;
- BCH PCTT-TKCN&PTDS tỉnh, các xã;
- Báo và PTH Gia Lai;
- Sở NN&MT tỉnh Gia Lai;
- Sở Công thương tỉnh Gia Lai;
- Trung tâm Dự báo KTTV quốc gia;
- Phòng QLDB&TTDL KTTV (Cục KTTV);
- Đài KTTV Trung Bộ;
- Lưu Đài tỉnh.

**KT. GIÁM ĐỐC
PHÓ GIÁM ĐỐC**



Vũ Anh Tuấn