

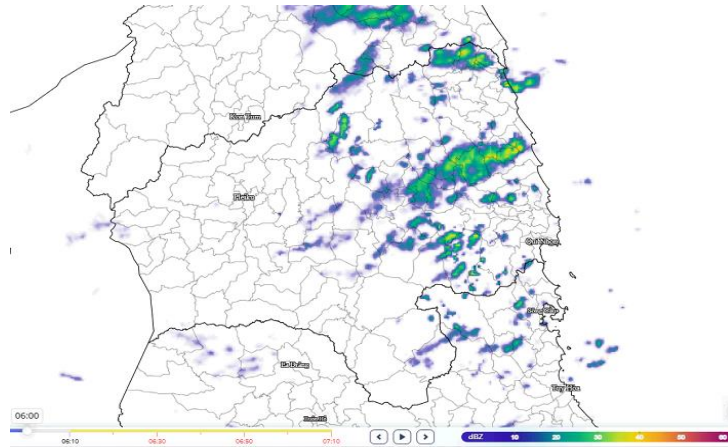
Số: DONG-27/06h30/GLAI

Gia Lai, ngày 10 tháng 3 năm 2026

**TIN CẢNH BÁO DÔNG, LỐC, SÉT, MƯA ĐÁ
VÀ MƯA LỚN CỤC BỘ TRÊN KHU VỰC TỈNH GIA LAI**

1. Hiện trạng trong 03 giờ qua:

Phân tích trên ảnh mây vệ tinh, ảnh định vị sét và ảnh radar cho thấy mây đối lưu phát triển và gây mưa trên khu vực các làng, thôn, tổ dân phố thuộc các phường, xã sau: Krong, An Lão, An Vinh, Hoài Nhơn, Tam Quan, Hoài Nhơn Đông, Hoài Nhơn Nam (Khu phố An Dưỡng 1), Phù Mỹ (Thôn Trung Hiệp, Mỹ Chánh Tây), Bình Dương, Phù Mỹ Đông (Thôn Chánh Đạo, Mỹ Thọ), Phù Mỹ Tây, Phù Mỹ Nam, Phù Cát, Xuân An, Bình Hiệp, Canh Liên, Vĩnh Thịnh, Vĩnh Quang. Hiện tại mây dông đang tiếp tục phát triển và mở rộng.



Hình ảnh radar tại khu vực tỉnh Gia Lai

2. Cảnh báo khả năng xuất hiện:

Hiện tại đến 3 giờ tới, mây đối lưu có khả năng gây mưa rào và dông cho các khu vực nói trên, sau có khả năng mở rộng sang các làng, thôn, tổ dân phố thuộc các phường, xã: Mang Yang, Lơ Pang, Kon Chiêng, Hra, Ayun, Kbang, Kông Bơ La, Sơn Lang, Đak Rong, An Khê, Cửu An, Đak Pơ, Ya Hội, SRó, Đăk Song, Ia Tul, Phú Túc, Ia Rсай, An Hòa, An Toàn, Ân Tường, Kim Sơn, Ân Hào, Bồng Sơn, Hoài Nhơn Tây, Hoài Nhơn Bắc, An Lương, Phù Mỹ Bắc, Phù Cát, Đê Gi, Hòa Hội, Hội Sơn, Cát Tiến, Ngô Mây, Tây Sơn, Vân Canh, Canh Vinh, Vĩnh Thạnh, Vĩnh Sơn và các khu vực lân cận.

Trong cơn dông cần đề phòng có lốc, sét, mưa đá và gió giật mạnh. Đề nghị các cơ quan, ban ngành và nhân dân chú ý phòng tránh và đảm bảo an toàn.

3. Cảnh báo cấp độ rủi ro thiên tai do lốc, sét, mưa đá: Cấp 1.

Tin phát lúc: 06 giờ 30 phút ngày 10/3/2026

Nơi nhận:

- Văn phòng Tỉnh ủy;
- Văn phòng UBND tỉnh;
- BCH PCTT-TKCN&PTDS tỉnh, các xã;
- Báo và PTT Gia Lai;
- Sở NN&MT tỉnh Gia Lai;
- Sở Công thương tỉnh Gia Lai;
- Trung tâm Dự báo KTTV quốc gia;
- Phòng QLDB&TTDL KTTV (Cục KTTV);
- Đài KTTV Trung Bộ;
- Lưu Đài tỉnh.

**KT. GIÁM ĐỐC
PHÓ GIÁM ĐỐC**



Vũ Anh Tuấn