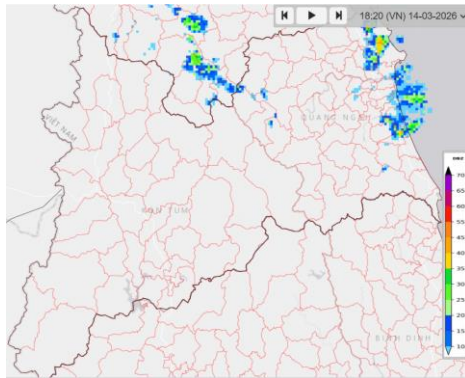


**TIN CẢNH BÁO DÔNG, LỐC, SÉT, MƯA ĐÁ
VÀ MƯA LỚN CỤC BỘ TẠI TỈNH QUẢNG NGÃI**

1. Hiện trạng trong 03 giờ qua:

Qua theo dõi ảnh mây vệ tinh, ảnh định vị sét và ảnh ra đa thời tiết, cho thấy mây đối lưu đang phát triển và mở rộng trên vùng ven biển và khu vực đất liền các thôn, tổ dân phố của các xã, phường như: Vạn Tường, Đông Sơn, Thọ Phong, Tịnh Khê, Mỏ Cày, Mộ Đức, Lân Phong.



Hình ra đa lúc 18h20 ngày 14/3/2026

2. Cảnh báo khả năng xuất hiện:

Hiện tại đến 4 giờ tới, mây đối lưu này có khả năng gây ra mưa rào, có nơi mưa to và dông cho các thôn, tổ dân phố của các xã, phường nêu trên; sau có khả năng mở rộng ra các thôn, tổ dân phố của các xã, phường lân cận: Long Phụng, Vệ Giang, Đình Cương, An Phú, Tư Nghĩa, Thiện Tín, Sơn Tịnh, Bình Chương, Bình Minh, Nguyễn Nghiêm, Đặng Thùy Trâm, Sơn Mai, Nghĩa Hành, Phước Giang, Trường Giang, Trà Giang, Sơn Hạ, Đông Trà Bồng, Ba Tơ, Ba Tô, Ba Vinh, Ba Động, Ba Dinh, Ngọc Linh, Xốp.

Trong cơn dông cần đề phòng mưa lớn cục bộ, mưa đá, lốc, sét và gió giật mạnh. Đề nghị các cơ quan, ban ngành và nhân dân chú ý phòng tránh và đảm bảo an toàn

3. Cảnh báo cấp độ rủi ro thiên tai do lốc, sét, mưa đá: Cấp 1.

Tin phát lúc: 18h30

Nơi nhận:

- Văn phòng tỉnh ủy Quảng Ngãi;
- Văn phòng UBND tỉnh Quảng Ngãi;
- BCH Phòng thủ dân sự tỉnh Quảng Ngãi;
- BCH Phòng thủ dân sự các xã, phường, đặc khu;
- Sở KH&CN Quảng Ngãi
- Sở NN&MT tỉnh Quảng Ngãi;
- Báo và Phát thanh, Truyền hình Quảng Ngãi;
- Phòng Quản lý dự báo và thông tin, dữ liệu KTTV;
- Phòng dự báo Đài KTTVTB;
- Các trạm KTTV Quảng Ngãi;
- Lưu Đài tỉnh.

GIÁM ĐỐC



Nguyễn Văn Huy