

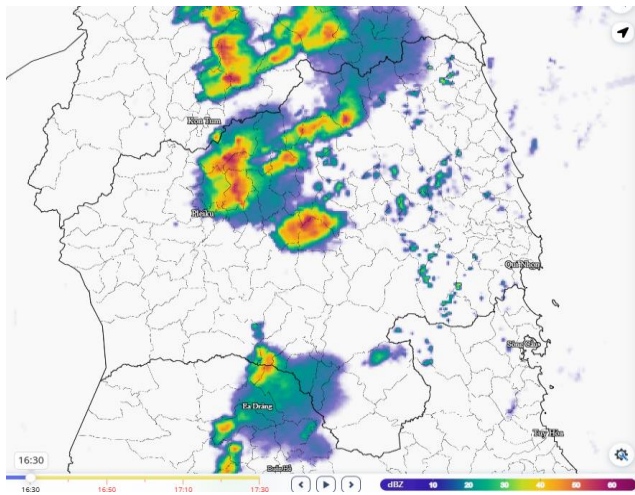
Số: DONG-38/16h55/GLAI

Gia Lai, ngày 14 tháng 4 năm 2026

**TIN CẢNH BÁO DÔNG, LỐC, SÉT, MƯA ĐÁ  
VÀ MƯA LỚN CỤC BỘ TRÊN KHU VỰC TỈNH GIA LAI**

**1. Hiện trạng trong 03 giờ qua:**

Phân tích trên ảnh mây vệ tinh, ảnh định vị sét và ảnh ra đa cho thấy mây đối lưu tồn tại và phát triển trên khu vực các làng, thôn, tổ dân phố thuộc các phường, xã sau: Ia Khưol (Kon Sơ Lãng), Mang Yang, Lơ Pang, Hra, Ayun, Kon Gang, KDang, Đak Somei (Quốc lộ 19D), Pleiku, An Phú, Biển Hồ, Sơn Lang, Krong, Đak Pơ, Chư Krey, Ia Rbol, Phú Thiện, Ia Hiao. Hiện tại mây dông đang tiếp tục phát triển và mở rộng.



Hình ảnh ra đa tại khu vực tỉnh Gia Lai

**2. Cảnh báo khả năng xuất hiện:**

Hiện tại đến 3 giờ tới, mây đối lưu có khả năng gây mưa rào và dông cho các khu vực nói trên, sau có khả năng mở rộng sang các làng, thôn, tổ dân phố thuộc các phường, xã: Ia Ly, Chư Păh, Kon Chiêng, Đak Đoa, Ia Băng, Chư Puh, Ia Le, Ia Hnú, Hội Phú, Thống Nhất, Diên Hồng, Gào, Kbang, Kông Bơ La, Tơ Tung, Đak Rong, An Khê, An Bình, Cửu An, Ya Hội, Kông Chro, Ya Ma, SRó, Đăk Song, Chơ Long, Ayun Pa, Ia Sao, Ia Tul, Chư A Thai, Ia Rsai, Ura, An Vinh, An Toàn, Bình Khê, Bình Hiệp, Canh Liên, Vĩnh Thịnh, Vĩnh Sơn và các khu vực lân cận.

Trong cơn dông cần đề phòng có lốc, sét, mưa đá và gió giật mạnh. Đề nghị các cơ quan, ban ngành và nhân dân chú ý phòng tránh và đảm bảo an toàn.

**3. Cảnh báo cấp độ rủi ro thiên tai do lốc, sét, mưa đá: Cấp 1.**

**Tin phát lúc:** 16 giờ 55 phút ngày 14/4/2026

**Nơi nhận:**

- Văn phòng Tỉnh ủy;
- Văn phòng UBND tỉnh;
- BCH PCTT-TKCN&PTDS tỉnh, các xã;
- Báo và PTTH Gia Lai;
- Sở NN&MT tỉnh Gia Lai;
- Sở Công thương tỉnh Gia Lai;
- Trung tâm Dự báo KTTV quốc gia;
- Phòng QLDB&TTDL KTTV (Cục KTTV);
- Đài KTTV Trung Bộ;
- Lưu Đài tỉnh.

**KT. GIÁM ĐỐC  
PHÓ GIÁM ĐỐC**



**Vũ Anh Tuấn**