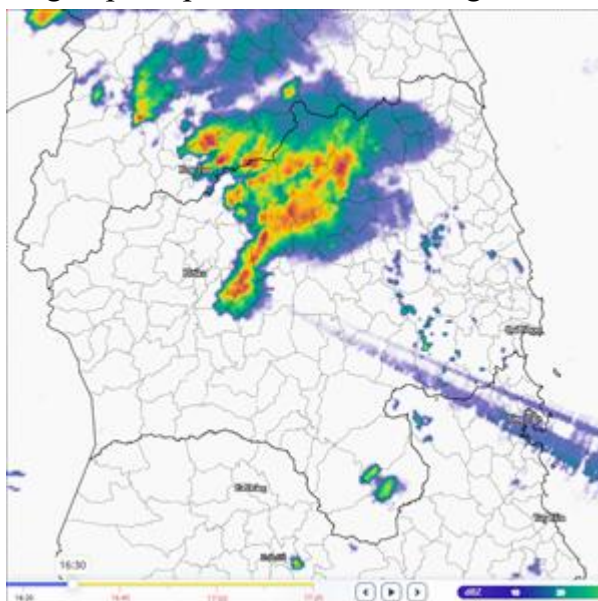


## TIN CẢNH BÁO DÔNG, LỐC, SÉT, MƯA ĐÁ VÀ MƯA LỚN CỤC BỘ TRÊN KHU VỰC TỈNH GIA LAI

**1. Hiện trạng trong 03 giờ qua:** phân tích trên ảnh mây vệ tinh, định vị sét và ảnh radar cho thấy mây đối lưu đang phát triển, gây mưa rào và dông trên và khu vực các làng, thôn, tổ dân phố thuộc các phường, xã sau: An Toàn, An Vinh, Ân Tường, Vĩnh Sơn, Vĩnh Thạnh, Ia Khuol, KRong, Kbang, Kông Bơ La, Sơn Lang (Thôn 6), Tơ Tung, Đăk Rong (Plei Kơ Tonh), Ia Dreh, Phú Túc, Ayun, Hra, KDang, Mang Yang, Đăk Somei (Kon Ma Ha). Hiện tại mây dông đang tiếp tục phát triển và mở rộng.



Hình: Ảnh radar tại khu vực tỉnh Gia Lai

### **2. Cảnh báo khả năng xuất hiện:**

Hiện tại đến 3 giờ tới, những vùng mây này tiếp tục phát triển, gây mưa rào và dông cho các khu vực nói trên, sau có khả năng mở rộng sang các làng, thôn, tổ dân phố thuộc các phường, xã: An Hòa, Kim Sơn, Vạn Đức, Vĩnh Quang, Vĩnh Thịnh, An Bình, An Khê, Cửu An, Ayun Pa, Ia Băng, Biền Hồ, Chư Păh, Ia Pa, Ia Tul, Ia Rsai, Uar, Chơ Long, Chư Krey, SRó, Đăk Song, Lơ Pang, An Phú, Diên Hồng, Hội Phú, Pleiku, Thống Nhất, Đak Pơ, Kon Gang, Đăk Đoa và các khu vực lân cận.

Trong cơn dông cần đề phòng có lốc, sét, mưa đá và gió giật mạnh. Đề nghị các cơ quan, ban ngành và nhân dân chú ý phòng tránh và đảm bảo an toàn.

**3. Cảnh báo cấp độ rủi ro thiên tai do lốc, sét, mưa đá: Cấp 1.**  
**Tin phát lúc: 16h40**

**Nơi nhận:**

- Văn phòng Tỉnh ủy;
- Văn phòng UBND tỉnh;
- BCH PCTT-TKCN&PTDS tỉnh, các xã;
- Báo và PTTH Gia Lai;
- Sở NN&MT tỉnh Gia Lai;
- Sở Công thương tỉnh Gia Lai;
- Trung tâm Dự báo KTTV quốc gia;
- Phòng QLDB&TTDL KTTV (Cục KTTV);
- Đài KTTV Trung Bộ;
- Lưu Đài tỉnh.

**KT. GIÁM ĐỐC**  
**PHÓ GIÁM ĐỐC**



**Lương Ngọc Lũy**