

Số: LQSL-01/17h00/GLAI

Gia Lai, ngày 15 tháng 4 năm 2026

**TIN CẢNH BÁO LŨ QUÉT, SẠT LỞ ĐẤT, SỤT LÚN ĐẤT  
DO MƯA LŨ HOẶC DÒNG CHẢY TRÊN TỈNH GIA LAI**

**1. Tình hình mưa đã qua:**

Trong 03 giờ qua (từ 13 giờ ngày 15/04 đến 16 giờ ngày 15/04), trên địa bàn tỉnh Gia Lai đã có mưa vừa, mưa to, có nơi mưa rất to như: Hồ B - TĐ Vĩnh Sơn 58,2 mm (Sơn Lang);

**2. Cảnh báo mưa trong thời gian tiếp theo:**

Dự báo trong 06 giờ tới tại một số khu vực trên địa bàn tỉnh Gia Lai tiếp tục có mưa, lượng mưa phổ biến từ 10 - 30mm, có nơi trên 30mm.

**3. Cảnh báo nguy cơ:**

Trong 06 giờ tới, nguy cơ xảy ra lũ quét trên các sông, suối nhỏ vùng núi; sạt lở đất trên sườn dốc, sụt lún đất tại các xã trong tỉnh Gia Lai (Phụ lục 1).

**4. Cảnh báo cấp độ rủi ro thiên tai do lũ quét, sạt lở đất, sụt lún đất do mưa lũ hoặc dòng chảy: Cấp 1**

**5. Cảnh báo tác động của lũ quét, sạt lở, sụt lún đất do mưa lũ hoặc dòng chảy:** Lũ quét, sạt lở đất có thể gây tác động rất xấu đến môi trường, uy hiếp tính mạng của người dân; gây tắc nghẽn giao thông cục bộ, làm ảnh hưởng tới quá trình di chuyển của các phương tiện; phá hủy các công trình dân sinh, kinh tế gây thiệt hại cho các hoạt động sản xuất, hoạt động kinh tế-xã hội.

**Tin phát lúc: 17h00'/15/4/2026**

**Nơi nhận:**

- Văn phòng Tỉnh ủy;
- Văn phòng UBND tỉnh;
- BCH PCTT-TKCN&PTDS tỉnh;
- Báo và PTTT Gia Lai;
- Sở NN&MT tỉnh Gia lai;
- Phòng QLDB và TT, DL KTTV;
- Trung tâm Dự báo KTTV quốc gia;
- Đài KTTV Trung Bộ;
- Lưu Đài tỉnh.

**KT. GIÁM ĐỐC  
PHÓ GIÁM ĐỐC**

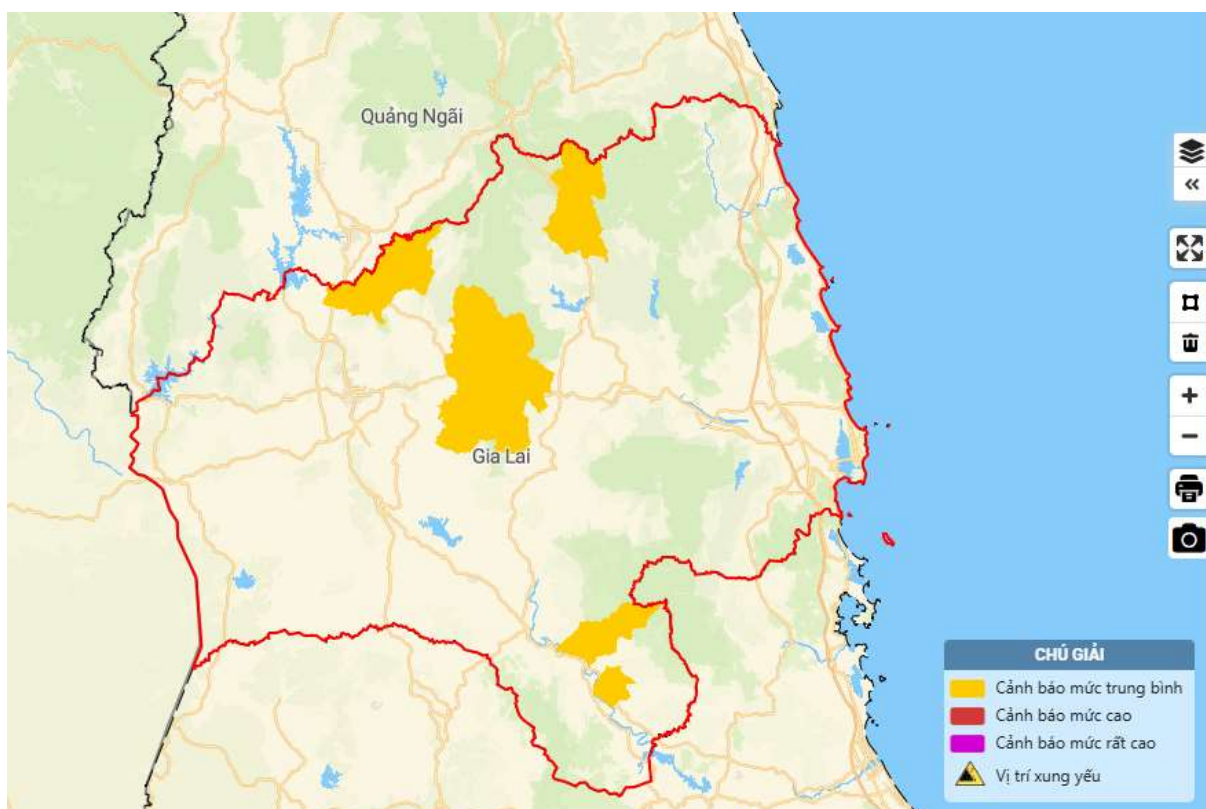


**Hà Quyết Thắng**

**Phụ lục 1: Danh sách các khu vực có nguy cơ xảy ra lũ quét, sạt lở đất đá trong 06 giờ tới**

TT	Xã	Tổ dân phố, thôn, buôn, làng
1	Ayun	
2	Chư Krey	xã An Trung (tuyến dọc sông Ba)
3	Đak Pơ	
4	Hra	
5	Ia Khuol	
6	Ia RSai	Suối Ia Rsai
7	Lơ Pang	
8	Mang Yang	
9	Son Lang	

**Phụ lục 2: Bản đồ nguy cơ lũ quét, sạt lở trên các khu vực tỉnh Gia Lai**



Nguy cơ trung bình    Nguy cơ cao    Nguy cơ rất cao

Chi tiết tại đường link: <http://luquetsatlo.nchmf.gov.vn/>